



Rapport annuel 2022

Plus forts ensemble
pour faire avancer l'emploi
dans les **Yvelines**



Som— maire

3 Édito

4 Retours sur l'année 2022

- 5 En chiffres
- 6 Nos temps forts
- 8 Notre offre de services de proximité
- 10 Notre gouvernance
- 12 Notre agence : les femmes et les hommes au service de nos publics
- 12 Le mot du Directeur

14 Nos résultats 2022

- 16 Lever les freins à l'emploi
- 18 Accroître le nombre de bénéficiaires en parcours d'accompagnement 360°
- 20 Les employeurs : locomotives de l'insertion
- 22 Les achats responsables : un levier de croissance inclusive
- 24 Concilier croissance et performance sociale avec les structures d'insertion
- 26 Le service public de l'insertion et de l'emploi dans les Yvelines
- 28 Un partenariat structurant avec le Fonds social européen
- 29 Budget 2022

30 Nos perspectives 2023

“

L'édito



de Catherine ARENOU,
Présidente d'ActivitY' Hauts-de-Seine@Yvelines,
Vice-présidente du Conseil départemental des Yvelines
déléguée à l'insertion et à la rénovation urbaine

Avec leur opérateur ActivitY', les Yvelines ont atteint un niveau significatif d'engagement en faveur de l'insertion professionnelle : 5 434 personnes ont pu être accompagnées, en 2022, pour se former, acquérir une qualification et reprendre un emploi.

Malgré un contexte marqué par l'inflation, l'augmentation de la précarité et des dépenses contraintes, les Yvelines ont poursuivi leur effort pour faire de l'accès à l'emploi une priorité et développer des solutions de reprises d'activité dynamiques et structurantes.

Les investissements soutenus du Département pour les grands projets de rénovation urbaine, d'infrastructures de transport - tangentielle Ouest Saint Cyr Achères, Eole prolongement du RER E, ...- et les Jeux olympiques 2024 ont notamment permis de dégager d'importantes opportunités d'accès à l'emploi : grâce aux clauses d'insertion dans les marchés, ActivitY' a placé plus de 800 candidats en contrats. Les partenariats avec l'agence Autonomy', le club Face ou encore la RATP Cap Île-de-France et la Chambre de commerce et d'industrie Versailles Yvelines ont aussi conduit à une mobilisation renforcée des acteurs publics et privés pour ouvrir l'accès à des emplois qualifiants.

Le Département des Yvelines, qui compte parmi ses effectifs des personnes en parcours d'insertion, témoigne du niveau de performance sociale que peut atteindre un employeur avec l'appui d'ActivitY'.

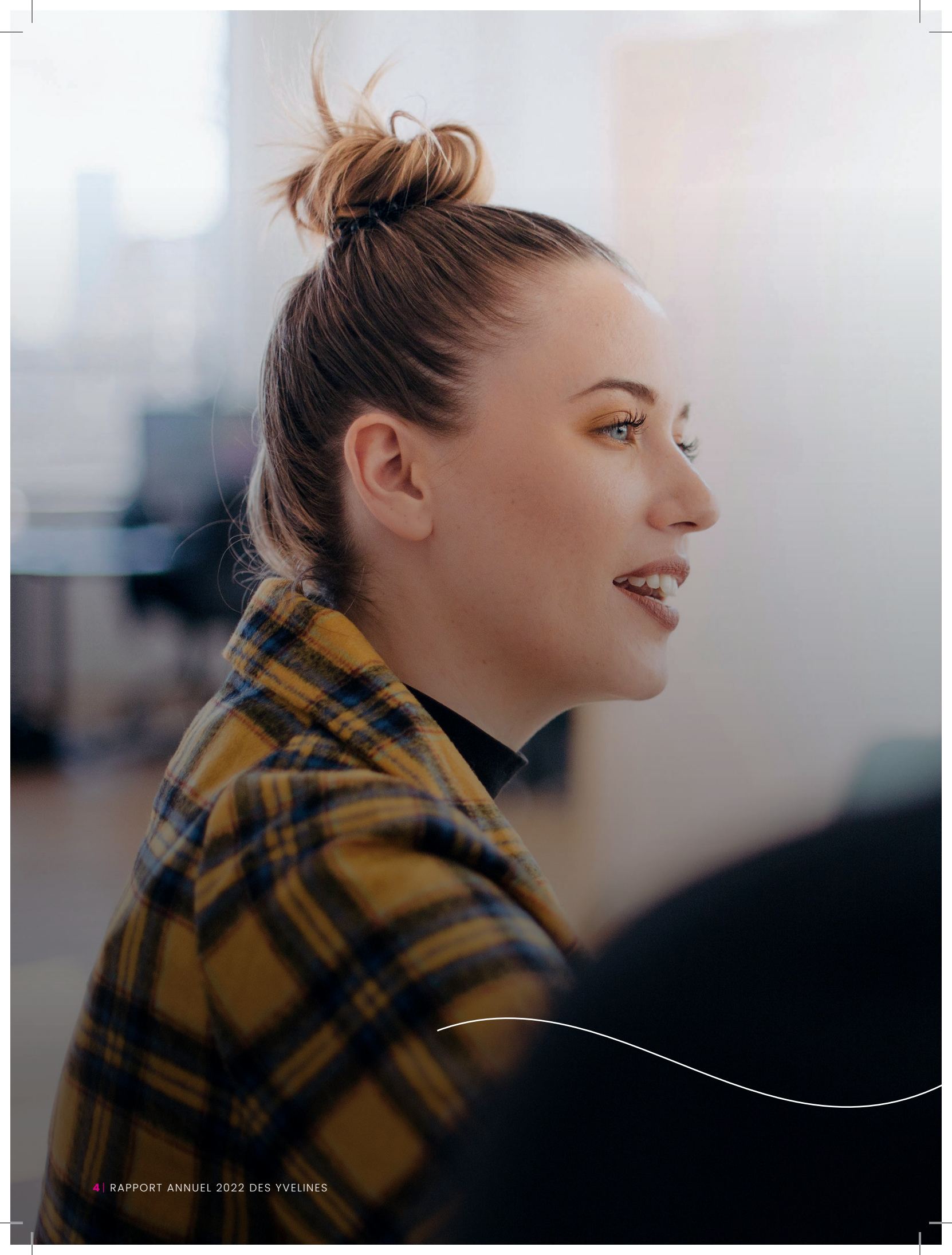
Le club des entreprises engagées pour l'insertion par l'emploi, Busin'ESS 78, relancé avec Initiactive 95-78, fournit aux entreprises depuis 2022 un levier supplémentaire pour augmenter l'impact social de leurs achats et de leurs recrutements.

Je remercie l'ensemble de nos partenaires, dont les membres du conseil d'administration d'ActivitY', pour l'énergie et l'esprit d'innovation qu'ils ont mis sans relâche au service de notre ambition commune : construire et développer ensemble des activités durables, créatrices d'emploi et qui contribuent à la qualité de vie et à l'inclusion de tous les Yvelinois.

Le rapport annuel que vous avez dans les mains vous présente le détail de l'action menée par ActivitY'.

Je vous en souhaite une très bonne lecture.

”



RETOURS

sur l'année

2022

dans les Yvelines

En CHIFFRES

5 434

bénéficiaires accompagnés à l'emploi avec une action du Programme départemental d'insertion

1 062

participants ayant bénéficié d'une action de levée des freins à l'emploi : aide à la mobilité, à la garde d'enfants, remise à niveau en français

1 965

salariés en reprise d'activité via un emploi de transition, dont :



467

salariés en contrat Parcours emploi compétences

665

salariés en contrat dans les structures d'insertion par l'activité économique

480

employeurs de salariés en insertion professionnelle

833

salariés en contrat via les clauses sociales

Nos temps FORTS

Février



Recrutement et formation d'agents de protection électrique à Mantes-la-Jolie chez TSO Caténaires pour les travaux d'EOLE, prolongement du RER E avec la SNCF Réseau, projet qui a permis à plus de 700 candidats de reprendre un emploi en 7 ans.

Juin



2^{ème} « Challenge emploi tourisme » avec la Chambre de commerce et d'industrie Versailles Yvelines et Pôle emploi : 38 Yvelinois et 6 établissements hôteliers/restaurants réunis pour ce job dating innovant basé sur les techniques du Team building.

Septembre



Signature du partenariat entre Activit' et la RATP Cap Île-de-France : un projet novateur, inclusif, pour faciliter le recrutement et la formation de plus de 70 chauffeurs routiers et agents de médiation en gare.

Avril



Relance du club Busin'ESS 78 Activit' : Initiative 95 78 : partenaire du club et animateur de ce réseau d'entreprises engagées qui compte 75 adhérents.



Passage du bus job insertion aux Mureaux en collaboration avec La Cravate Solidaire mobile et le bus Wimoov afin d'allier solutions de déplacement, préparation aux entretiens d'embauche et accès aux offres d'emploi pour les bénéficiaires du RSA et les jeunes.



Inauguration de la Ferme École Graines d'Avenir : une école de production pour former et diplômer des jeunes Yvelinois dans la filière du maraîchage/circuit court dont Activit' a fait réhabiliter le site par le chantier d'insertion Equalis.



Lancement des travaux de rénovation urbaine avec la Communauté d'agglomération Grand Paris Seine & Oise.

Octobre



Rencontre Expert avec le club Busin'ESS 78 consacré au marketing et la communication : des outils pour valoriser l'offre des partenaires de l'insertion par l'activité économique aux entreprises.



Participation au « Challenge emploi logistique » organisé par la Chambre de commerce et d'industrie de Versailles Yvelines à la plateforme logistique Lidl de Chanteloup-les-Vignes, en présence de Catherine Arenou.



Salon E-tonomy des métiers des services à la personne : de nombreux visiteurs se sont rendus sur le stand Activity' pour découvrir l'offre d'insertion de l'agence.

Novembre



Lancement d'une session de formation en Français langue étrangère (FLE) intensive à visée professionnelle avec le Hub de la réussite, une offre qui vise spécifiquement les bénéficiaires du RSA ne pouvant intégrer des formations de droit commun.



Rencontre Expert avec le club Busin'ESS 78 consacrée au développement des partenariats avec les entreprises du territoire, des outils pour que les structures d'insertion par l'activité économique intègrent des réseaux yvelinois d'entreprises orientées vers l'innovation et l'engagement sociétal.

Décembre



Visite d'Olivier Dussopt, Ministre du travail, du plein emploi et de l'insertion et de Thibaut Guilluy, Haut-commissaire à l'emploi et l'engagement des entreprises, une opportunité de présenter le modèle d'intervention d'Activity' : mener une politique d'insertion par l'emploi partenariale et opérationnelle à l'échelle du territoire.

Notre offre de services DE PROXIMITÉ

ACTIVITY' HAUTS-DE-SEINE & YVELINES

» NOTRE RAISON D'ÊTRE

Combattre l'exclusion par la formation et l'emploi

Créé en 2015 à l'initiative du Département des Yvelines, de la Préfecture des Yvelines ainsi que de Pôle emploi, et rattaché en 2019 par le Département des Hauts-de-Seine, le Groupement d'intérêt public interdépartemental, Activity' est le premier groupement d'intérêt public interdépartemental dédié à l'insertion professionnelle. **L'agence développe depuis sept ans des solutions partenariales pour :**

- **Dynamiser la remise en activité** des publics éloignés de l'emploi ;
- **Valoriser le potentiel de compétences** en formant et qualifiant les candidats ;
- **Répondre aux besoins de main-d'œuvre** du territoire.

Activity' est l'opérateur des Départements des Hauts-de-Seine et des Yvelines en charge de la conception du programme départemental d'insertion.



» NOS PUBLICS

Les personnes en situation de précarité professionnelle

Les projets d'Activity' et de ses partenaires s'adressent aux personnes exclues du marché du travail mais en mesure, avec de l'aide, de reprendre une vie professionnelle, et/ou ayant un projet de reconversion :

- **Bénéficiaires du RSA** altoséquanais et yvelinois ;
- **Jeunes de moins de 25 ans** en décrochage (NEET), jeunes sans activité professionnelle et jeunes de l'Aide sociale à l'enfance.

Les chômeurs de longue durée et les résidents des quartiers prioritaires sont également ciblés par l'offre de services d'Activity'.



» LES MOYENS

Une réponse opérationnelle à l'augmentation de l'exclusion

Même si le chômage baisse, le chômage de longue durée augmente. Le désajustement entre l'offre et la demande d'emploi pèse sur la dynamique de recrutements.

L'intervention d'ActiviY' repose sur un principe d'activation de la dépense allocative qui consiste à flécher les publics en insertion vers de la formation qualifiante dans des secteurs en tension et/ou vers des contrats aidés dans des filières utiles au développement du territoire et à la qualité de vie. **L'enjeu est de combiner une approche personnalisée et suivie des parcours et une industrialisation du retour en activité des publics en :**

- **Renforçant les accompagnements** articulés à l'emploi ;
- **Développant les emplois de transition** qui associent formation qualifiante et mise en activité professionnelle ;
- **Incitant les employeurs publics et privés** à adopter une démarche de responsabilité sociale dans les achats et les recrutements.

» NOTRE OFFRE DE SERVICES DE PROXIMITÉ

Une offre de services tournée vers les prescripteurs, les employeurs/ acheteurs publics et les entreprises

L'agilité de la politique interdépartementale d'insertion mise en œuvre par ActiviY' se traduit par **une offre de services de proximité aux prescripteurs, aux décideurs/donneurs d'ordre et aux employeurs :**

- **Ingénierie de projet d'accompagnement** à l'emploi et de formation pour les prescripteurs (Département, Pôle emploi, CAF, Missions locales...);
- **Ingénierie de recrutement** en contrats aidés et de mise en œuvre des clauses sociales pour les acteurs publics ;
- **Solutions d'appui au recrutement** pour les entreprises dont les entreprises titulaires des marchés clausés.

Notre gouvernance :

LE CONSEIL D'ADMINISTRATION DU GROUPEMENT D'INTÉRÊT PUBLIC ACTIVITY'

La gouvernance de la politique d'insertion professionnelle des deux Départements au sein du Groupement d'intérêt public Activity', créé en 2015, a conduit à une transformation durable des méthodes et moyens mobilisés pour accélérer et faciliter la remise en activité des publics précaires.

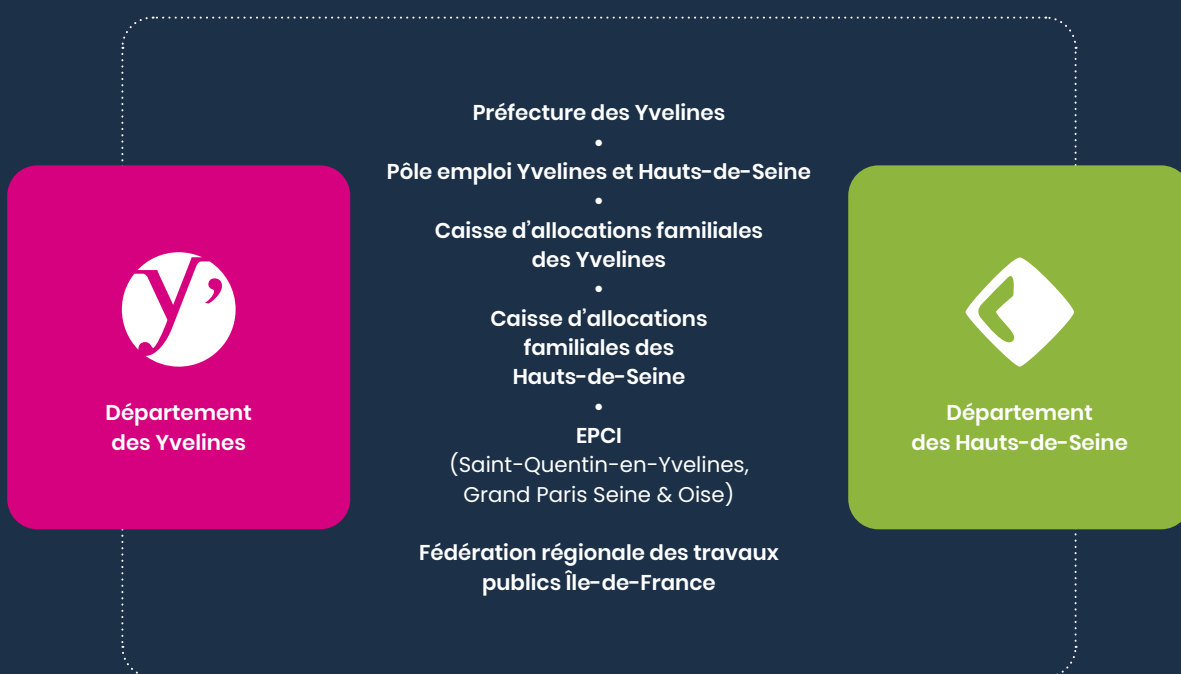
L'articulation entre les partenaires du service public de l'emploi - Services déconcentrés de l'État, Pôle emploi, services départementaux,... - et les acteurs économiques du territoire - acheteurs, employeurs, fédérations d'entreprises - a permis d'adosser les parcours d'insertion aux opportunités d'emploi identifiées dans les filières de l'ouest francilien et de mieux valoriser le potentiel de compétence des candidats.

Identification, préparation à l'emploi, formation, recrutement en contrat durable : la remise en activité des publics est devenue une chaîne de valeur intégrée qui fait de l'insertion une dynamique structurante à la fois socialement et économiquement.



Les membres du Conseil d'administration d'Activity'

Les membres de notre Conseil d'administration



Département
des Yvelines



Département
des Hauts-de-Seine



Notre agence : les femmes et les hommes **AU SERVICE DE NOS PUBLICS**

ActivitY' est une équipe de 55 personnes qui œuvrent dans les Yvelines et les Hauts-de-Seine.

Son expertise est orientée vers l'ingénierie de projets et le déploiement de solutions de remise en emploi. Son offre de services s'adresse aux structures et aux établissements qui accompagnent, forment et/ou recrutent des publics en insertion – services prescripteurs des Départements, agences Pôle emploi, services des Caisses d'allocations familiales, missions locales, employeurs et acheteurs publics, entreprises –.



Le mot de Ramzi Dali, Directeur

« Reprendre un emploi intéressant et rémunéré, découvrir un nouveau métier, se former et avoir des perspectives qui se dessinent pour l'avenir, être accompagné dans son projet professionnel : telles sont les clés d'un parcours d'insertion réussi. Dans les Yvelines, les contrats Parcours emploi compétences sont emblématiques de ces trajectoires de reprise d'activité qualifiantes. Chaque année, ActivitY' accompagne les employeurs publics, au premier rang desquels figure le Département des Yvelines, pour faire de ces contrats une opportunité de recrutement, de formation et d'engagement sociétal.

Avec l'offre de service ActivitY', employeurs et salariés en insertion professionnelle sont accompagnés de façon personnalisée pour

que de ce contrat Parcours emploi compétences découle des bénéfices partagés : montée en compétences et préparation à l'emploi durable côté salariés, valeur ajoutée sociale et gestion des ressources humaines efficiente, attractivité des métiers côté employeurs.

La formation et l'accompagnement associés à la mise en expérience professionnelle ont un effet décisif sur la sortie durable de la précarité des bénéficiaires du RSA.

En renforçant le Pôle dédié à ce dispositif au sein de l'agence, nous voulons monter en puissance et mobiliser les employeurs tels que les communes, les établissements publics intercommunaux (EPCI), les établissements médicaux et médico-sociaux, pour dépasser 600 personnes en contrat par an ».



Nos pôles d'activité

L'équipe interdépartementale « Commande publique responsable » en charge de la mise en œuvre des clauses d'insertion dans les marchés publics avec les facilitateurs et facilitateuses de clauses d'insertion est composée de 12 collaborateurs.

L'équipe « Contrat aidés et relation employeurs » en charge de la mise en œuvre des contrats aidés dans les Yvelines, des relations employeurs et de l'accompagnement des salariés en insertion professionnelle est composée de 16 collaborateurs.

Les deux équipes « Projets et innovations 78 » et « Projets et innovations 92 » sont en charge de l'ingénierie de projets solutions d'accès à l'emploi – mobilité, garde d'enfants, formation...- et des deux clubs Busin'ESS 78 et Busin'ESS 92. Elles comptent au total 15 collaborateurs. L'équipe de gestion administrative est portée par 4 collaborateurs.

Les partenariats

Activity' intervient en relation étroite avec les Territoires d'action départementale des Yvelines et les Services de solidarité territoriales ainsi que les espaces insertion des Hauts-de-Seine qui accompagnent les publics. De plus :

166 conventions de partenariat sont signées chaque année avec les acteurs territorialisés de l'insertion, de la formation et de l'emploi.

+ de 700 employeurs nous font confiance pour recruter.

La communication


- Deux jobboards de mise en relation candidats/employeurs : JOB 78 & JOB 92 ;
- Une chaîne youtube Activity' ;
- Un compte Instagram.

1 858 abonnés sur LinkedIn dont :



500 nouveaux abonnés en 2022.





NOS
résultats
2022



» RÉSULTATS 2022

01

Lever les freins à l'emploi

» ZOOM

En chiffres

1 062

participants à des
modules de levée des
freins à l'emploi dont :



464

en parcours d'aide
à la mobilité.

119

en remise à niveau français
langue étrangère et
apprentissage des métiers.



Nos innovations en 2022

Des sessions intensives de remise à niveau en français orientées métiers.
L'objectif ? Capter des publics qui n'ont pas accès aux formations classiques – avec un niveau linguistique trop faible – et leur permettre d'apprendre en 6 semaines les bases de l'expression orale et écrite, ainsi qu'un métier dans le secteur du BTP, de l'aide à la personne, en partenariat avec les entreprises d'insertion Interinser et Actual, et les opérateurs de formation CFMBTP et Autonomy'.



Nos points forts

En 2022, le contexte d'inflation et de tension sur les prix de l'énergie a pesé davantage encore sur les possibilités d'accéder à un emploi pour les personnes ne disposant pas de moyens de se déplacer. 51% des personnes vivant avec moins de 1 000 euros par mois renoncent à se rendre à un entretien d'embauche ou à une formation faute de moyen de transport¹.

Activity' a enrichi son offre d'aide à l'autonomie dans les déplacements en partenariat avec Wimoov, le Laboratoire et Care Makers, filiale de Renault Group :

- **coaching individualisé et ateliers de remise à niveau** pour passer code et permis de conduire en 12 mois ;
- **aide à l'achat et à l'entretien**, à prix coûtant, d'une Renault Dacia dans le cadre d'un projet de reprise d'emploi co-financé par Activity' .

L'approche « Tout en un » permet aux participants de bénéficier simultanément de modules pour accélérer la reprise d'activité : coaching en image avec la Cravate solidaire et remobilisation professionnelle par le théâtre avec Impro'Actif.

» LA PAROLE EST À VOUS

Ils en parlent...



Dounia REKIOUAK,
Directrice de la Smart academy/Hub de la réussite

« Le renforcement de l'apprentissage de la langue française est un levier important qui répond aux besoins de nombreux bénéficiaires du RSA. Nous avons construit un programme de remobilisation qui permet d'évaluer dans un premier temps leur niveau de français afin de poser un diagnostic puis de proposer un parcours de formation linguistique individualisé et intensif à visée professionnelle. Il est destiné aux non diplômés et aussi aux hautement diplômés qui n'ont pas accès aux formations de droit commun ».

Delphine AUBLAYD,
Bénéficiaire du RSA en reprise d'activité avec l'offre Mobilize

« Disposer d'une voiture personnelle est essentiel pour mon métier d'aide à domicile. En 2020, mes revenus ont diminué en raison de la baisse d'activité suite aux confinements. N'ayant plus de quoi entretenir mon véhicule, j'ai été contrainte d'arrêter de travailler et j'ai touché le RSA pendant plusieurs mois. Puis, j'ai appris qu'Activity', en partenariat avec Care Makers, proposaient une aide à l'achat et l'entretien d'un véhicule. Pour moi, c'est une aubaine : j'ai pu me déplacer à nouveau et reprendre mon travail ».

¹Source – Laboratoire de la mobilité inclusive – Enquête « Mobilité et accès à l'emploi »



» RÉSULTATS 2022

02

Accroître le nombre de bénéficiaires en parcours d'accompagnement 360°

» ZOOM

En chiffres

5 434

participants accompagnés, dont :



2 203

nouveaux participants en accompagnement global Pôle emploi/ Département

404

participants en parcours métiers de l'aide à la personne avec AutonomY'

60%

de retour en emploi ou en formation.



Nos innovations en 2022

Le parcours d'accompagnement développé par le Département des Yvelines et Pôle emploi en partenariat avec ActivityY, figure parmi les dispositifs les plus dynamiques de retour en activité, grâce à un suivi personnalisé et à la résolution simultanée de tous les obstacles à l'emploi :

- En 2022, 23 binômes référents emploi/travailleurs sociaux sont mobilisés sur l'ensemble du territoire, l'originalité de cet accompagnement global étant d'être porté par les Territoires d'action départementale et les agences Pôle emploi ;

- Augmentation du nombre de bénéficiaires orientés sur le dispositif, soit 2 203 à la faveur d'une meilleure coordination entre Pôle emploi et le Département ;
- 58% des participants ont repris un emploi ou une formation en 9 mois en moyenne, soit +4 points par rapport à 2021.

Le contexte favorable sur le marché de l'emploi dans les filières de la restauration, de l'aide à la personne, du BTP, de la logistique et de la vente a eu un effet levier, ainsi que les opportunités d'emploi développées par ActivityY – contrats Parcours emploi compétences, contrats *via* les clauses sociales ou en SIAE –.

Cette offre est complétée par des parcours ciblés d'accompagnement pour les jeunes décrocheurs avec l'École de la 2^e Chance et la Mission locale du Mantois, pour les personnes qui s'orientent vers les métiers de l'aide à la personne avec l'agence AutonomY¹ et pour la découverte des entreprises du territoire avec le club Face Yvelines.



» LA PAROLE EST À VOUS

Ils en parlent...



Azmy ARHIZ,
Responsable Pôle métiers, AutonomY¹ Hauts-de-Seine&Yvelines

« En 2022, un parcours d'accompagnement et de formation dans les métiers du soin et de l'autonomie a été mis en place pour les bénéficiaires du RSA Yvelinois. Cet enjeu important pour le département a pour objectif l'accompagnement de 500 BRSA sur le volet emploi/formation et l'accès à une qualification. Nous devons absolument former et qualifier afin de répondre aux besoins en recrutement des établissements et services sociaux et médicaux sociaux. Notre objectif est d'optimiser l'insertion dans la filière ».

Kamel CHARAFA,
Responsable projets&innovations, ActivityY¹

« En 2022, le dispositif d'accompagnement global a renforcé son activité auprès des publics les plus éloignés de l'emploi avec de nouveaux binômes Conseiller Pôle Emploi / Travailleur social du Département des Yvelines pour un maillage l'ensemble du territoire. Le pilotage partagé et une articulation élargie à l'ensemble des travailleurs sociaux des Pôles accompagnement et inclusion solidaire, Pôles insertion et conseillers des agences Pôle Emploi en terme de prescriptions ont permis l'accès à l'accompagnement d'un plus grand nombre de bénéficiaires avec un taux de sorties positives de 58% ».

¹Source – Laboratoire de la mobilité inclusive – Enquête « Mobilité et accès à l'emploi »



» RÉSULTATS 2022

03

Les employeurs : locomotives de l'insertion

» ZOOM

En chiffres

467

bénéficiaires du RSA en
contrat Parcours emploi
compétences.

41%

des bénéficiaires du RSA
en emploi ou en formation
à l'issue de leur contrat.





Nos innovations en 2022

» Le partenariat avec les entreprises engagées

Dans un contexte de pénurie de personnel dans le secteur des transports – 2 000 postes de conducteur à pourvoir² –, ActivitY et RATP Cap Île-de-France ont signé une convention pour recruter et former des jeunes de moins de 25 ans et bénéficiaires du RSA au métier d'agent d'accueil et de médiation et de conducteur de bus.

Le plus de ce partenariat ? Un dispositif de formation qualifiant et diplômant co-financé par Pôle emploi avec des contrats d'alternance qui permettent de basculer sur une embauche en contrat à durée indéterminée.



L'équipe ActivitY en charge des Parcours emploi compétences

Nos points forts

» Les Parcours emploi compétences

En 2022 le Département des Yvelines a recruté des bénéficiaires du RSA en Parcours emploi compétences au sein des Brigades vertes (entretien des espaces verts), de Brigades bâtiminaire (entretien du patrimoine), de la flotte automobile (entretien du parc de véhicules), du service informatique et d'équipes pour l'accueil, le nettoyage et la restauration dans les collèges via la société d'économie mixte C'MIDY. Avec ActivitY, le Département des Yvelines a continué à faire

de ce contrat un outil dynamique de reprise d'activité associée à de la montée en compétences qualifiante en partenariat avec le Fonds local pour l'emploi et la solidarité (FLES) : 41% des salariés du service informatique, du service courrier et du service sécurité trouvent un emploi ou une formation suite à leur 12 mois de contrat.

ActivitY a amené les salariés en fin de contrat à participer à plus de 30 job dating afin d'assurer leur rebond en emploi en entreprise ou chez un employeur public.

» LA PAROLE EST À VOUS

Ils en parlent...



Xavier LÉTY,
Président de RATP Cap Île-de-France

« Ce partenariat s'inscrit dans notre politique globale de recrutement et d'insertion professionnelle au plus près des territoires où nous sommes implantés. Le recrutement est aujourd'hui un enjeu majeur pour notre entreprise et pour le secteur du transport qui fait face à de grands défis pour recruter des conducteurs de bus et des agents médiateurs. Grâce à ce partenariat avec ActivitY, tout le monde y gagne : ceux que nous accompagnons, comme notre entreprise. Il nous permet de recruter sur des métiers en tension en Île-de-France, des personnes motivées et qui connaissent le territoire ».



Christel BILLAUD,
Responsable de flotte automobile,
Direction des mobilités du Département des Yvelines

« Nous avons recruté deux candidats en Parcours emploi compétences au sein de la Flotte automobile du Département pour assurer des missions de nettoyage, entretien et convoyage de véhicules sur tous les sites du Département qui disposent d'un pool. Mon équipe ainsi étoffée a pu répondre de façon beaucoup plus réactive aux besoins des utilisateurs. Leur recrutement a été un véritable plus en termes de ressources humaines : nous avons maintenant une compétence en carrosserie. La démarche est bénéfique pour nous comme pour Les candidats qui sont formés, reprennent motivation et confiance en eux et sont accompagnés pendant leur contrat en partenariat avec ActivitY. Ces recrutements résultent d'un engagement fort de la Direction des moyens généraux qui a des Parcours emploi compétences pour la sécurité, le courrier ».

²Source : Étude sur les besoins de main d'œuvre Pôle emploi



Inauguration de la Cité Champeau à Chanteloup-les-Vignes en présence de Catherine ARENOU, Maire de la commune, Présidente d'Activity et de Gérard LARCHER, Sénateur des Yvelines.

» RÉSULTATS 2022

04 Les achats responsables : un levier de croissance inclusive

» ZOOM

En chiffres

833

salariés en contrat

447

entreprises attributaires, sous-traitantes ou cotraitantes.



Nos innovations en 2022

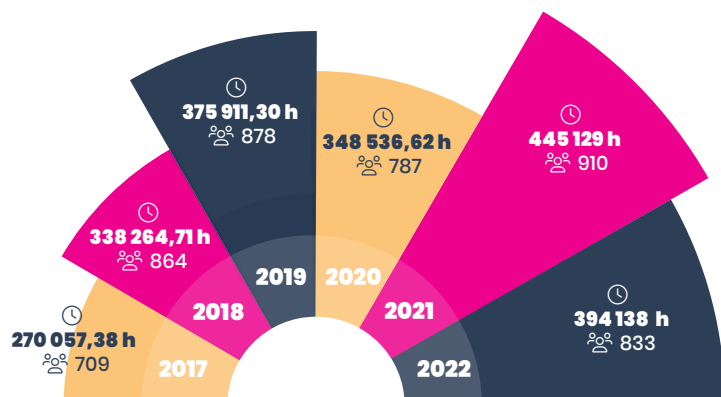
» Les travaux et services qui ont généré le plus d'opportunités d'insertion :

- **Réhabilitation de logements** dans le quartier du Bel Air à Saint-Germain-en-Laye, transformation du quartier de la Noë à Chanteloup-les-Vignes

avec la Cité éducative, aménagement de la gare de Mantes-la-Jolie et du viaduc pour EOLE, prolongement du RER E, travaux pour la tangentielle Ouest entre Saint-Cyr et Achères, construction du nouveau centre d'entraînement du club Paris Saint Germain à Poissy, service de collecte des déchets ménagers et gestion de la performance énergétique des bâtiments de la Communauté urbaine Grand Paris Seine & Oise.

» ZOOM

Évolution du volume annuel d'heures d'insertion générées par les marchés et de salariés en contrat :



» LA PAROLE EST À VOUS

Ils en parlent...

Sabrina DECKER,
Responsable de l'agence d'intérim Actual BTP à Mantes-la-Jolie

« Nous avons monté en 2022 plusieurs parcours de formation avec les entreprises titulaires des marchés pour la rénovation urbaine sur le territoire de la Communauté urbaine Grand Paris Seine&Oise. Notre objectif est de faire en sorte que chaque candidat sorte d'un contrat ou d'une mission d'intérim avec une qualification en poche, ce qui facilite son rebond en emploi. Les entreprises au sein desquelles nous positionnons des candidats sont la plupart du temps très satisfaites et gardent les candidats au-delà des obligations liées au marché ».

Laura MENU,
Responsable QSE, Eiffage rail pour le projet Eole prolongement du RER E

« Engager en contrat et former des jeunes dans les métiers de la voie ferrée, qui sont des métiers méconnus, va nous permettre de favoriser l'activité sur du long terme. L'intérêt de passer par l'insertion pour recruter, c'est d'embaucher des jeunes salariés qui vont, par la suite rester chez nous. Nous contribuons avec conviction à la politique d'insertion professionnelle du projet Eole, ce qui nous permet de réaliser efficacement les clauses sociales ».



Nos points forts

Avec Activity', des solutions opérationnelles ont été apportées à 106 acheteurs et maîtres d'ouvrage (Département, Grand Paris Seine&Oise, Saint Germain Boucle de Seine, Saint-Quentin-en-Yvelines, Versailles Grand Parc, SNCF Réseau, Résidences Yvelines Essonne...) pour développer des clauses sociales dans leurs marchés de travaux et services, avec 5% à 12% des heures de travail réservées à des personnes en insertion pour la rénovation urbaine, le développement des réseaux de transport et les services.

L'expertise des facilitatrices et facilitateurs de clause d'insertion d'Activity' permet de faire de ces emplois, des opportunités de formation, de recrutement et d'engagement sociétal pour les entreprises titulaires des marchés.



Inauguration « École Graines D'avenir »



» RÉSULTATS 2022

05

Concilier croissance et performance sociale avec les structures d'insertion

» ZOOM

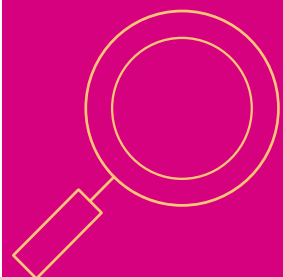
En chiffres

665

salariés en insertion dans les structures d'insertion par l'activité économique.

35

projets portés par les structures d'insertion par l'activité économique.





Nos innovations en 2022

En 2022, ActivityY a soutenu les structures qui contribuent à un changement d'échelle efficace dans le développement des parcours d'insertion. L'augmentation du nombre de bénéficiaires du RSA salariés dans les structures d'insertion par l'activité économique et le développement d'affaires dans ce secteur a été poussée par :

• **9 nouveaux partenaires d'ActivityY** dont Inserxo, filiale de Sodexo, La Croix rouge insertion et Espaces, identifiées via un appel à projet, pour la qualité de leur accompagnement à l'emploi ;

• **La diversification des filières d'activité** soutenues, de façon à répondre à la demande des acheteurs et à proposer une pluralité de parcours métiers : restauration collective, service à la personne, hygiène et propreté, aménagement paysager...

• **Des sessions d'immersion : « Découverte des métiers »** organisées, en particulier en direction des jeunes de 16 à 25 ans, afin d'attirer davantage de candidats dans les filières du bâtiment, des espaces verts, de l'informatique et du webdesign...

• **Le club des entreprises engagées pour l'insertion par l'emploi**, Busin'ESS 78, relancé en avril 2022, qui a renforcé la démarche commerciale/



marketing des acteurs de l'insertion pour accroître les partenariats d'affaires avec les entreprises et acheteurs publics (rencontres experts, convention d'affaires, ...).

Nos partenaires : Chambre de commerce et d'industrie Versailles Yvelines, CPME, MEDEF, club FACE.

» LA PAROLE EST À VOUS

Ils en parlent...



Ibrahim CAMARA,
Directeur de l'agence de communication et entreprise d'insertion Inserxite

« En échangeant avec les employeurs du territoire Seine Aval – Aïphione, Commune des Mureaux...-, j'ai compris qu'il y avait une demande de compétences en communication et métiers du digital. Les plateaux techniques d'immersion pour les jeunes ont été créés pour y répondre. Plus de 50 jeunes y ont participé en 2022. En deux semaines, nous leur avons fait découvrir les métiers en tension – webdesigner, community manager, technicien de maintenance, développeur web- puis travailler sur un projet personnel qu'ils ont pitché devant un jury. Ils ont ainsi rencontré des employeurs qui les ont recrutés sur projet, un moyen d'insertion unique en son genre et efficace ».



Alice DUBOIS,
Responsable du programme Vocation.s, La Croix rouge insertion

« Croix-Rouge insertion, en partenariat avec Croix-Rouge française et d'autres acteurs du secteur médico-social, a développé un Atelier Chantier d'insertion pré-qualifiant au métier d'Aide-soignant. Notre objectif est d'accompagner les personnes éloignées de l'emploi qui souhaitent exercer ce métier à entrer en formation d'aide-soignant, obtenir le Diplôme d'Etat et être recrutées par les EHPADs partenaires du dispositif. Cette expérimentation, qui combine l'alternance entre de la formation théorique et de la formation pratique à un accompagnement social et professionnel très poussé, a été un vrai succès d'insertion : 25 personnes ont été recrutées, formées et accompagnées ; 100% des personnes aptes et intéressées ont été acceptées en Institut de formation d'aide-soignant. L'agence ActivityY soutient le développement de cette expérimentation et nous a notamment aidé dans les investissements ».



» RÉSULTATS 2022

06

Le service public de l'insertion et de l'emploi dans les Yvelines

» ZOOM

En chiffres

123

ateliers
Acty'Action.

1 309

participants dont 630 jeunes
et 679 bénéficiaires du RSA
entrés en parcours *via*
les Acty'Action.

**- d'1
mois**

pour intégrer un
accompagnement
suite à Acty'Action.

82

professionnels
ambassadeurs
du SPIE 78.



Nos innovations en 2022

Avec le Service public de l'insertion et de l'emploi (SPIE), Activy' a apporté de nouveaux outils opérationnels qui contribuent à l'efficacité des parcours de retour à l'emploi :

- **Mobilisation rapide des publics sur une trajectoire « emploi »** par la valorisation de leurs compétences dès l'entrée en parcours avec les ateliers collectifs Actyv'Action, qui

proposent un diagnostic professionnel et une orientation immédiate vers un dispositif ;

- **« Parcours sans rupture » grâce à la prise en charge personnalisée** de chaque candidat *via* son carnet de bord « Mes compétences, une chance », un support de suivi partagé qui formalise toutes les étapes de levée des freins, qualification et reprise d'activité ;
- **Simplification et facilitation de l'accès à une offre d'insertion 360°** proposée par 566 structures

d'accompagnement social, de formation et d'insertion yvelinoises qui sont répertoriées sur l'agrégateur d'offre de l'association Solidarité numérique, Soliguide ;

- **Création d'une culture partagée inter-institution** avec les professionnels du Département, de Pôle emploi, de la Caisse d'allocations familiales et des missions locales sur la base d'outils communs - les ateliers Actyv'Action, le référentiel de diagnostic socio-professionnel, le carnet de bord « Mes compétences, une chance » -.

» LA PAROLE EST À VOUS

Ils en parlent...



Nadia ASSE,
Coordinatrice de parcours d'insertion professionnelle
Département des Yvelines

« Grâce aux ateliers partenariaux Actyv'Action du SPIE 78, il y a vraiment un avant et un après pour les candidats qui est très intéressant. Les bénéficiaires du RSA qui y participent sont formés à dégager leurs propres compétences et leur propre potentiel. En partenariat avec Pôle emploi, nous travaillons plus rapidement sur les retours à l'emploi ».



Sylvie PINGEOT,
Conseillère Pôle emploi, référente SPIE 78

« La plus-value des ateliers d'entrée en parcours d'insertion Actyv'Action que nous proposons aux bénéficiaires du RSA est l'harmonisation et le rapprochement des méthodes du Département, de Pôle emploi et de la Caisse d'allocations familiales. Je co-anime certains ateliers avec mes partenaires. Cela permet de donner accès aux bénéficiaires du RSA à toutes les prestations offertes par Pôle emploi pour dynamiser leur projet professionnel, leur reconversion ou leur projet de création d'entreprises ».

²Source : Étude sur les besoins de main d'œuvre Pôle emploi



Un partenariat structurant **AVEC LE FONDS SOCIAL EUROPÉEN**

Sur la période de programmation 2015-2021 le FSE a permis de soutenir les acteurs de l'insertion dans les Yvelines avec 22 M€ de subventions accordées, dont des projets portés par ActivitY' mais aussi des projets portés par le Département des Yvelines et pilotés par ActivitY'.

En 2022, la nouvelle initiative « REACT-EU » (Recovery Assistance for Cohesion and the Territories of Europe) a visé à favoriser la réparation des dommages à la suite de la crise engendrées par la pandémie de covid-19. Ce sont plus de 4,5 M€ de crédits complémentaires qui ont soutenus des actions d'inclusion professionnelles yvelinoises.

À ce titre, 2 projets portés par ActivitY' ont bénéficié de financement FSE REACT EU :

- **Animation territoriale de l'insertion dans les Yvelines (ATERY)** du 01/01/2022 au 31/12/2022 : financement FSE REACT EU à hauteur de 527 469,97 € (100% de financement du projet)
- **Développement et déploiement des clauses sociales yvelinoises (DÉDÉCSY)** du 01/01/2022 au 30/06/2023 : financement FSE REACT EU à hauteur de 1 073 299,77 € (80,63 % de financement du projet)

1 projet, porté par le Département des Yvelines et piloté par ActivitY' :

- **La Coordination de la politique d'insertion des Yvelines (COPIDY)** du 01/01/2022 au 31/12/2022 : financement FSE REACT EU à hauteur de 247 868,79 € (100% de financement du projet)

Budget 2022

Le Conseil d'administration d'ActivitY' a voté un budget annuel de 16,7 millions d'euros dont 12 millions pour les Yvelines.

Le budget est alloué aux 3 axes d'intervention de l'agence

- **Financement d'ingénierie de projets à destination des publics et des professionnels** qui les accompagnent (Dispositifs d'accompagnements et préparation à l'emploi et de formation) ;
- **Aide financière pour l'emploi, l'accompagnement et la montée en compétences des salariés en contrats** (Salaires et accompagnement des Parcours emplois compétences, accompagnement des salariés des structures d'insertion, ...) ;
- **Aide à l'investissement pour les équipements et achats** (biens mobiliers et matériels) des structures d'insertion qui emploient des salariés en insertion professionnelle.

Les co-financeurs d'ActivitY' pour les projets yvelinois

- **Département des Yvelines avec 9,3 M€**
- **Partenaires :**
 - Fonds social européen ;
 - Communauté urbaine Grand Paris Seine&Oise et SNCF réseau pour les postes de facilitateurs de clause d'insertion.



NOS
perspectives
2023

Montée en puissance des contrats Parcours emploi compétences

pour aller au-delà de 600 salariés en insertion professionnelle embauchés annuellement : création d'une équipe dédiée à l'accompagnement et au placement des candidats en contrats et développement d'une offre de services clé en main pour mobiliser les employeurs publics - communes, établissements publics intercommunaux, hôpitaux et établissements médico-sociaux, associations -.

Avec le club Busin'ESS 78, mobilisation renforcée des acheteurs publics et privés

dans leur démarche de responsabilité sociétale d'achats responsables en partenariat avec les structures d'insertion par l'activité économique, les entreprises adaptées et les établissements d'aide par le travail.

Développement des recrutements via les clauses sociales

déployées dans les marchés de services (événementiel, sécurité, ...) **des JO 2024 et dans les marchés de travaux d'aménagement :**

- Ligne 18 avec la Société du Grand Paris et les communautés d'agglomération Versailles Grand Parc et Saint-Quentin-en-Yvelines ;
- Rénovation urbaine en partenariat avec Saint-Quentin-en-Yvelines et les communes de Trappes et de Plaisir ;
- Rénovation urbaine en partenariat avec la Communauté urbaine Grand Paris Seine&Oise et les communes de Mantes, Limay, Chanteloup-les-Vignes, Épône ;
- Technocentre Renault de Mantes-la-Jolie ;
- Port Seine-métropole ouest à Achères, un projet de plateforme multimodale (eau, fer, route) destinée au transport de matériaux de construction, bruts ou préfabriqués, porté par Haropa port.





Retrouvez le rapport annuel en ligne
agence-activity.fr

Suivez-nous



Contactez-nous

contact@agence-activity.fr

Pour se rendre dans nos locaux /
Pour nous écrire

11 avenue du Centre, 78280 Guyancourt
57 rue des Longues raies 92000 Nanterre



Yvelines
Le Département



PRÉFET
DES YVELINES



pôle emploi



ALLOCATIONS
FAMILIALES



SAINT
QUENTIN
EN YVELINES
Terre d'innovations



ALLOCATIONS
FAMILIALES
Caf
des Yvelines



GRAND PARIS
SEINE
& OISE
COMMISSIONNÉ DE L'ÉTAT



LES TRAVAUX
PUBLICS
COOPÉRATIVE
LE DE-FRANCE

ACTIVIT 
L'agence d'insertion Hauts-de-Seine & Yvelines

ActivitY' est co-financée
par le Fonds social européen



Cofinancé
par l'Union
européenne