



# Rapport annuel 2022

Plus forts ensemble  
pour faire avancer l'emploi  
dans les **Hauts-de-Seine**





# Som— maire

## **4 Éditos**

### **6 Retours sur l'année 2022**

- 7 En chiffres
- 8 Nos temps forts
- 10 Notre offre de services de proximité
- 12 Notre gouvernance
- 14 Notre agence : les femmes et les hommes au service de nos publics
- 14 Le mot du Directeur

### **16 Nos résultats 2022**

- 18 Lever les freins à l'emploi
- 20 Accroître le nombre de bénéficiaires en parcours d'accompagnement 360°
- 22 Les employeurs : locomotives de l'insertion
- 24 Les achats responsables : un levier de croissance inclusive
- 26 Concilier croissance et performance sociale avec les structures d'insertion
- 28 Le service public de l'insertion et de l'emploi dans les Hauts-de-Seine
- 30 Budget 2022

### **32 Nos perspectives 2023**

# “

# L'édito



**de Catherine ARENOU,**  
Présidente d'ActivitY' Hauts-de-Seine@Yvelines,  
Vice-présidente du Conseil départemental des Yvelines  
déléguée à l'insertion et à la rénovation urbaine

*Avec leur opérateur ActivitY', les Hauts-de-Seine et les Yvelines ont atteint un niveau significatif d'engagement en faveur de l'insertion professionnelle : 7 900 personnes ont pu être accompagnées, au cours de l'année écoulée, pour se former et reprendre un emploi assorti d'une qualification.*

*Malgré un contexte marqué par l'inflation, l'augmentation de la précarité et des dépenses contraintes, les deux Départements ont poursuivi leur effort pour faire de l'accès à l'emploi une priorité et développer des solutions de reprises d'activité dynamiques et structurantes.*

*Leurs investissements soutenus pour les grands projets de rénovation urbaine, d'infrastructures de transport - tramway T10, tangeancielle ouest Saint Cyr Achères, Eole prolongement du RER E,... - et les Jeux olympiques 2024 ont notamment permis de dégager d'importantes opportunités d'accès à l'emploi : grâce aux clauses d'insertion dans les marchés, ActivitY' a placé plus de 1 200 candidats en contrats.*

*Les partenariats avec l'agence Autonomy', le club Face ou encore la RATP Cap Ile-de-France et la Chambre de commerce et d'industrie Versailles Yvelines ont aussi conduit à une mobilisation renforcée des acteurs publics et privés pour ouvrir l'accès à des emplois qualifiants.*

*Et depuis cette année, les deux clubs des entreprises engagées pour l'insertion par l'emploi, Busin'ESS 78 et Busin'ESS 92, fournissent aux entreprises un levier supplémentaire pour augmenter l'impact social de leurs achats et de leurs recrutements.*

*Je remercie l'ensemble de nos partenaires, dont les membres du conseil d'administration d'ActivitY', pour l'énergie et l'esprit d'innovation qu'ils ont mis sans relâche au service de notre ambition commune : construire et développer ensemble des activités durables, créatrices d'emploi et qui contribuent à la qualité de vie et à l'inclusion de tous les Altoséquanais et les Yvelinois. Le rapport annuel que vous avez dans les mains vous présente le détail de l'action menée par ActivitY' dans les Hauts-de-Seine.*

*Je vous en souhaite une très bonne lecture.*



# Le mot



**de Marie-Pierre LIMOGÉ,**  
Vice-présidente du Conseil départemental  
des Hauts-de-Seine déléguée à l'économie sociale  
et solidaire, à l'insertion et à l'alternance

*En 2022, 1 300 Altoséquanais ont repris le chemin de l'emploi en travaillant pour des projets ou des employeurs soutenus par l'agence ActivitY. Ce sont autant de femmes et d'hommes qui ont bénéficié d'un accompagnement et d'une formation leur garantissant des perspectives professionnelles dans des filières d'avenir telles que la logistique urbaine, l'entretien des bâtiments et le BTP, la gestion des espaces verts, la valorisation des déchets, les services de proximité aux entreprises et aux habitants...*

*Encourager les entreprises et acteurs associatifs des Hauts-de-Seine à développer des activités non délocalisables et ayant un impact positif sur le territoire : telle est l'ambition que le Département des Hauts-de-Seine a réaffirmé en 2022 avec son opérateur ActivitY.*

*Face aux défis que représentent la transition énergétique et le maintien de la cohésion sociale, la politique départementale d'insertion a renforcé son soutien à l'émergence de modèles économiques inclusifs qui répondent aux nouveaux besoins des altoséquanais et de leur territoire.*

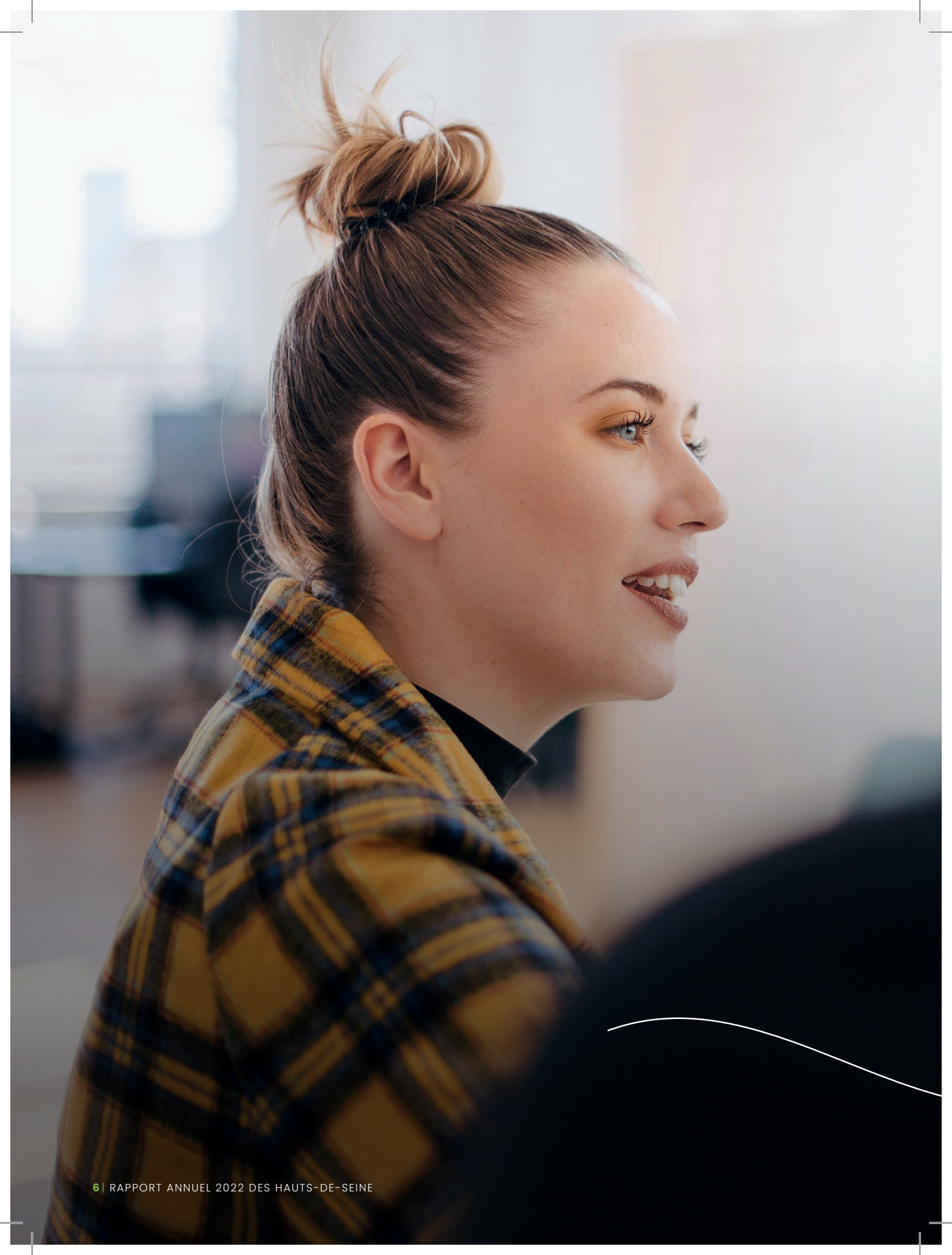
*En ce sens, l'appui à la réalisation des clauses sociales fourni par ActivitY aux entreprises titulaires des marchés du Département et de l'Établissement public Paris la Défense figure parmi les signaux forts donnés à celles et ceux qui façonnent l'activité dans les Hauts-de-Seine.*

*Des initiatives telles que le partenariat avec la RATP Cap Île-de-France ou encore la création du club des entreprises engagées pour l'insertion par l'emploi Busin'ESS 92 sont venues conforter la dynamique mobilisatrice voulue par le Département et portée par ActivitY.*

*Je salue l'engagement des entreprises, des acteurs de la formation, de l'insertion et de l'emploi ainsi que des candidats qui ont contribué ensemble aux résultats présentés dans ce rapport annuel.*

*Bonne lecture.*







# RETOURS

## sur l'année

# 2022

### dans les Hauts-de-Seine

## En CHIFFRES

**2 466**

bénéficiaires accompagnés  
à l'emploi avec une action  
du Programme départemental  
d'insertion, dont :



**1 900**

bénéficiaires en parcours  
d'accompagnement global  
Pôle emploi/Département

**42 %**

reprennent un  
emploi ou une  
formation en 12 mois

**1 307**

salariés en emploi  
de transition, dont :



**915**

salariés en contrat dans  
les structures d'insertion  
par l'activité économique

**392**

salariés en contrat *via*  
les clauses sociales dans  
les marchés du Département

# Nos temps **FORTS**



## Janvier

**Lancement des Webinaires « Enrichir son accompagnement avec le Programme départemental d'insertion »** organisé par Activity' à destination des Services de solidarité territoriale, des conseillers de l'accompagnement global, des Espaces insertion et villes conventionnées.

**Opération coup de pouce pour le développement commercial des structures d'insertion par l'activité économique** en partenariat avec la Fédération des entreprises d'insertion Île-de-France et la DRIEETS dans les filières restauration-événementiel, déchets-recyclage, aide au grand âge, cyclo-logistique urbaine-livraison.

## Février

**Job dating métiers de la sécurité privée** en partenariat avec le centre formation Asgarth et l'entreprise Torann, parmi les 15 premières sociétés de sécurité en France.

**Expérimentation des « Rencontres métiers qui recrutent »** avec le club régional des entreprises partenaires de l'insertion d'Île-de-France : une opportunité pour les candidats de découvrir concrètement les employeurs du territoire pour faire le bon choix de métier.

**Lancement du premier appel à projet** « Appui à l'investissement pour les structures d'insertion par l'activité économique ».

**Job dating métiers de l'aide à la personne** à Gennevilliers en partenariat avec l'entreprise O2 Services.

## Avril

**Première réunion pour l'expérimentation du Service public de l'insertion et de l'emploi** dans les Hauts-de-Seine.

## Mai

**Lancement des ateliers de remise à niveau numérique** dans le sud des Hauts-de-Seine avec l'association Sociale et Solidaire La Balnéolaise (ASSBL).

## Juillet

**Plan d'actions conjoint Activity'/Pôle Emploi** pour développer l'orientation des bénéficiaires du RSA en accompagnement global dans le cadre du Pack de remobilisation.

## Septembre

**Signature du partenariat avec la RATP Cap Île-de-France** : des opportunités de formation et d'emploi pour les bénéficiaires du RSA et les jeunes pour devenir chauffeur routier ou agent de médiation.

**Signature du partenariat avec Renault group sa filiale solidaire Care Makers** qui permet aux bénéficiaires du RSA, dans le cadre d'un projet de reprise d'emploi, d'acquérir, de louer et d'entretenir une Dacia neuve à prix coûtant.

## Octobre

**80 créateurs d'entreprise** accompagnés par Positive Planet.

## Novembre

**Espero, le chantier d'insertion spécialisé dans le recyclage de textile** et la conception de vêtements hauts de gamme, soutenu par ActiviY, est lauréat du fond d'innovation de l'Agence des Nations Unies (HCR) au bénéfice des réfugiés pour son action en faveur de l'inclusion.

## Décembre

**Première réalisation du Service public de l'insertion et de l'emploi** : un réseau des référents de parcours d'insertion communs au Département des Hauts-de-Seine et à Pôle Emploi animé par ActiviY'.





# Notre offre de services **DE PROXIMITÉ**

ACTIVITY' HAUTS-DE-SEINE & YVELINES

» NOTRE RAISON D'ÊTRE

## Combattre l'exclusion par la formation et l'emploi

Créé en 2015 à l'initiative du Département des Yvelines, de la Préfecture des Yvelines ainsi que de Pôle emploi, et rattaché en 2019 par le Département des Hauts-de-Seine, le Groupement d'intérêt public, Activity' est le premier groupement d'intérêt public dédié à l'insertion professionnelle.

**L'agence développe depuis sept ans des solutions partenariales pour :**

- **Dynamiser la remise en activité** des publics éloignés de l'emploi ;
- **Valoriser le potentiel de compétences** en formant et qualifiant les candidats ;
- **Répondre aux besoins de main-d'œuvre** du territoire.

Activity' est l'opérateur des Départements des Hauts-de-Seine et des Yvelines en charge de la conception du programme départemental d'insertion.



» NOS PUBLICS

## Les personnes en situation de précarité professionnelle

**Les projets d'Activity' et de ses partenaires s'adressent aux personnes exclues du marché du travail mais en mesure, avec de l'aide, de reprendre une vie professionnelle, et/ou ayant un projet de reconversion :**

- **Bénéficiaires du RSA** altoiséquanais et yvelinois ;
- **Jeunes de moins de 25 ans** en décrochage (NEET), jeunes sans activité professionnelle et jeunes de l'Aide sociale à l'enfance.

Les chômeurs de longue durée et les résidents des quartiers prioritaires sont également ciblés par l'offre de services d'Activity'.





#### » LES MOYENS

## Une réponse opérationnelle à l'augmentation de l'exclusion

Même si le chômage baisse, le chômage de longue durée augmente. Le désajustement entre l'offre et la demande d'emploi pèse sur la dynamique de recrutements.

L'intervention d'ActiviY' repose sur un principe d'activation de la dépense allocative qui consiste à flécher les publics en insertion vers de la formation qualifiante dans des secteurs en tension et/ou vers des contrats aidés dans des filières utiles au développement du territoire et à la qualité de vie. **L'enjeu est de combiner une approche personnalisée et suivie des parcours et une industrialisation du retour en activité des publics en :**

- **Renforçant les accompagnements** articulés à l'emploi ;
- **Développant les contrats de transition** qui associent formation qualifiante et mise en activité professionnelle ;
- **Incitant les employeurs publics et privés** à adopter une démarche de responsabilité sociale dans les achats et les recrutements.

#### » NOTRE OFFRE DE SERVICES DE PROXIMITÉ

## Une offre de services tournée vers les prescripteurs, les employeurs/ acheteurs publics et les entreprises

L'agilité de la politique interdépartementale d'insertion mise en œuvre par ActiviY' se traduit par **une offre de services de proximité aux prescripteurs, aux décideurs/donneurs d'ordre et aux employeurs :**

- **Ingénierie de projet d'accompagnement** à l'emploi et de formation pour les prescripteurs (Département, Pôle emploi, CAF, Missions locales...);
- **Ingénierie de recrutement** en contrats aidés et de mise en œuvre des clauses sociales pour les acteurs publics ;
- **Solutions d'appui au recrutement** pour les entreprises dont les entreprises titulaires des marchés clausés.

# Notre gouvernance :

## LE CONSEIL D'ADMINISTRATION DU GROUPEMENT D'INTÉRÊT PUBLIC ACTIVITY'

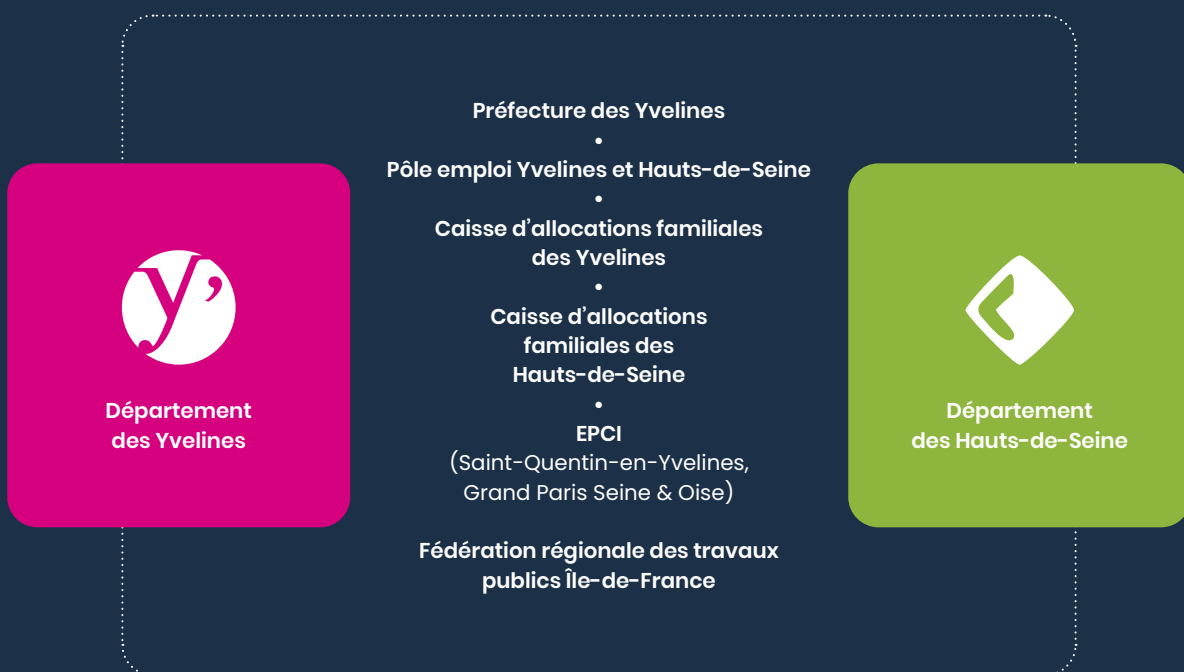
La gouvernance de la politique d'insertion professionnelle des deux Départements au sein du Groupement d'intérêt public Activity', créé en 2015, a conduit à une transformation durable des méthodes et moyens mobilisés pour accélérer et faciliter la remise en activité des publics précaires. L'articulation entre les partenaires du service public de l'emploi - Services déconcentrés de l'État, Pôle emploi, services départementaux,... - et les acteurs économiques du territoire - acheteurs, employeurs, fédérations d'entreprises - a permis d'adosser les parcours d'insertion aux opportunités d'emploi identifiées dans les filières de l'ouest francilien et de mieux valoriser le potentiel de compétence des candidats.

Identification, préparation à l'emploi, formation, recrutement en contrat durable : la remise en activité des publics est devenue une chaîne de valeur intégrée qui fait de l'insertion une dynamique structurante à la fois socialement et économiquement.



*Les membres du Conseil d'administration d'Activity'*

## Les membres de notre Conseil d'administration



Département  
des Yvelines



Département  
des Hauts-de-Seine



# Notre agence : les femmes et les hommes **AU SERVICE DE NOS PUBLICS**

ActivitY' est une équipe de 55 personnes qui œuvrent dans les Yvelines et les Hauts-de-Seine.

Son expertise est orientée vers l'ingénierie de projets et le déploiement de solutions de remise en emploi. Son offre de services s'adresse aux structures et établissements qui accompagnent, forment et/ou recrutent des publics en insertion – services prescripteurs des Départements, agences Pôle emploi, services des Caisses d'allocations familiales, missions locales, employeurs et acheteurs publics, entreprises –.



## Le mot de Ramzi Dali, Directeur

« Reprendre un emploi intéressant et rémunéré, découvrir un nouveau métier, se former et avoir des perspectives qui se dessinent pour l'avenir, être accompagné dans son projet professionnel : telles sont les clés d'un parcours d'insertion efficace. Les emplois de transition que développe l'agence ActivitY' avec ses partenaires cumulent l'ensemble de ces facteurs de réussite.

Dans les Hauts-de-Seine, les contrats via les clauses d'insertion dans les marchés sont emblématiques de ces trajectoires de reprise d'activité qualifiantes. ActivitY' travaille de concert avec la commande publique du Département pour construire, avec les marchés une stratégie d'achats socialement responsable pourvoyeuse d'emplois non délocalisables. Entretien et maintenance dans les collèges, gestion des espaces verts, transports des personnes à mobilité réduite, aménagement pour les JO 2024 ou pour le Grand Paris, ... : l'ensemble des marchés de travaux et services sont concernés.

Avec l'offre de service ActivitY', les employeurs et les salariés en insertion professionnelle sont accompagnés de façon personnalisée pour que de ces contrats découlent des bénéfices partagés : montée en compétences et préparation à l'emploi durable côté salariés, valeur ajoutée sociale et gestion des ressources humaines efficiente, attractivité des métiers côté entreprises. Il faut savoir que 70% des salariés engagés via les clauses sociales sont encore en contrat un an après leur reprise d'activité que ce soit en contrat d'apprentissage, en CDD ou en CDI. Cela démontre que l'accompagnement associé à la formation et à l'expérience professionnelle ont un effet décisif sur la sortie durable de la précarité pour les publics en insertion professionnelle. En 2023, ActivitY' signe un partenariat avec l'Établissement public Paris le Défense pour essaimer cette démarche d'achat responsable aux effets bénéfiques sur l'emploi et sur l'engagement des entreprises ».



## Nos pôles d'activité

L'équipe interdépartementale « Commande publique responsable » en charge de la mise en œuvre des clauses d'insertion dans les marchés publics avec les facilitateurs et facilitateuses de clauses d'insertion est composée de 12 collaborateurs.

L'équipe « Contrat aidés et relation employeurs » en charge de la mise en œuvre des contrats aidés dans les Yvelines, des relations employeurs et de l'accompagnement des salariés en insertion professionnelle est composée de 16 collaborateurs.

Les deux équipes « Projets et innovations 78 » et « Projets et innovations 92 » sont en charge de l'ingénierie de projets solutions d'accès à l'emploi – mobilité, garde d'enfants, formation...- et des deux clubs Busin'ESS 78 et Busin'ESS 92. Elles comptent au total 15 collaborateurs. L'équipe de gestion administrative est portée par 4 collaborateurs.

## Les partenariats

Activity' intervient en relation étroite avec les Territoires d'action départementale des Yvelines et les Services de solidarité territoriales ainsi que les espaces insertion des Hauts-de-Seine qui accompagnent les publics. De plus :

**166** conventions de partenariat sont signées chaque année avec les acteurs territorialisés de l'insertion, de la formation et de l'emploi.

**+ de 700** employeurs nous font confiance pour recruter.

## La communication

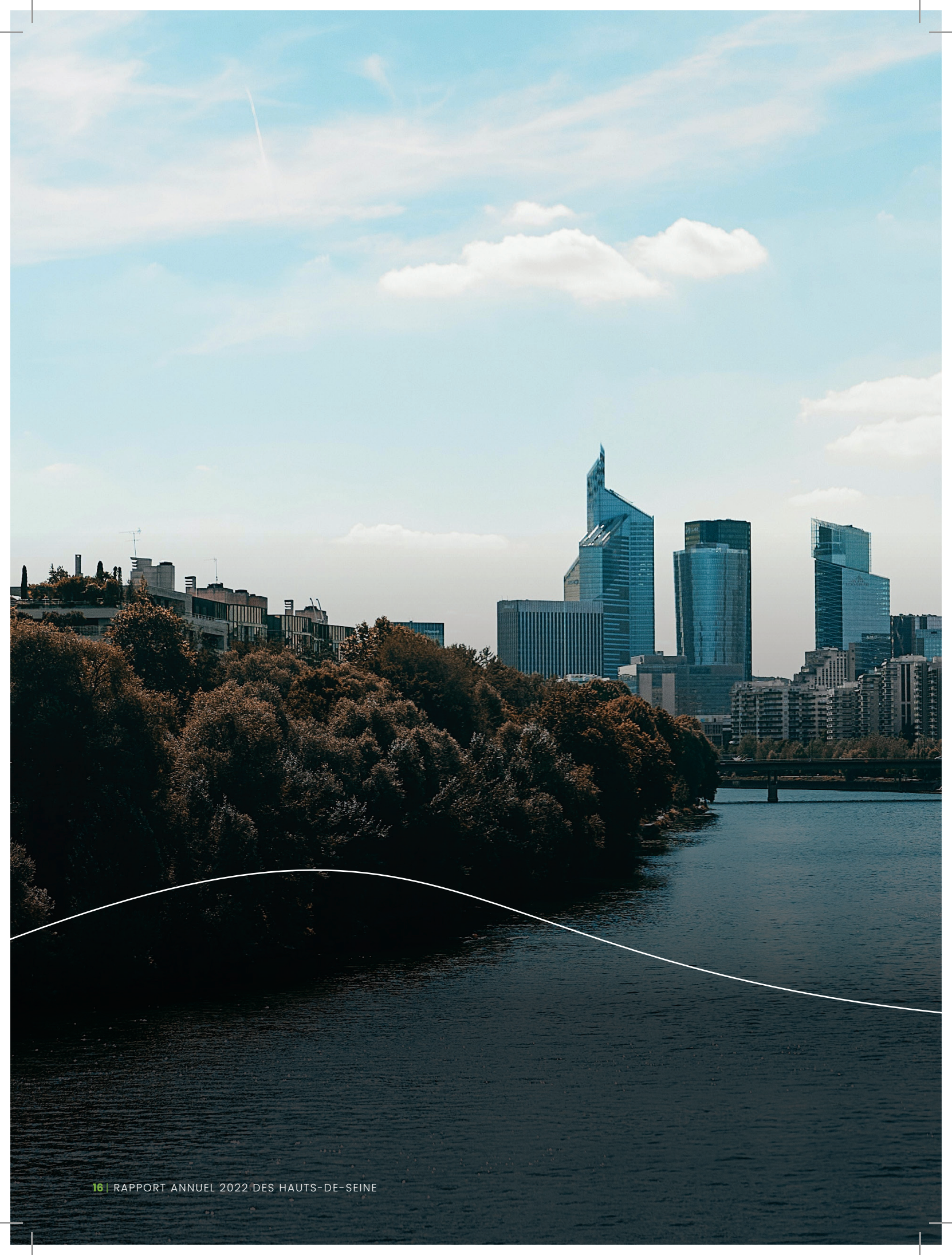
- Deux jobboards de mise en relation candidats/employeurs : JOB 78 & JOB 92 ;
- Une chaîne youtube Activity' ;
- Un compte Instagram.

**1 858** abonnés sur LinkedIn dont :




**500** nouveaux abonnés en 2022.









**NOS**  
résultats  
**2022**





› RÉSULTATS 2022

# 01

## Lever les freins à l'emploi

› ZOOM

**En chiffres**

**360**

participants aux modules de  
levée des freins à l'emploi.



**60%**

de reprise d'activité  
ou d'entrée en formation  
suite à ces aides.



## Nos innovations en 2022

En 2022, le contexte d'inflation et de tension sur les prix de l'énergie a pesé davantage encore sur les possibilités d'accéder à un emploi pour les personnes ne disposant pas de moyens de se déplacer. 51% des personnes vivant avec moins de 1 000 euros par mois renoncent à se rendre à un entretien d'embauche ou à une formation faute de moyen de transport.

ActivityY a enrichi son offre d'aide à l'autonomie dans les déplacements via un partenariat avec Care Makers, filiale solidaire de Renault group, permettant aux bénéficiaires du RSA d'accéder à la Location avec Option d'Achat d'une Dacia neuve à prix coûtant.



## Nos points forts

**Pour des parcours de reprise d'activité efficaces et sans rupture, ActivityY développe une approche de résolution simultanée de tous les freins à l'emploi.**

En 2022, les participants ont pu combiner plusieurs modules d'aide telles les « Parcours de préparation à l'emploi/définir et valider son projet professionnel », le coaching en image avec La Cravate solidaire, la garde d'enfant avec la Mairie de Colombes, ou encore les formations de remise à niveau

numérique lancées dans le sud du département avec l'association Sociale et Solidaire La Balnéolaise ainsi que les formations aux métiers de l'aide à la personne.

Le partenariat avec Positiv Planet a également permis d'augmenter et de porter jusqu'à 80 par an, le nombre de bénéficiaires du RSA créateurs d'une entreprise viable et dégagant du revenu. Ce parcours figure parmi les plus efficaces de levée des freins à l'emploi et de reprise d'activité.

» LA PAROLE EST À VOUS

## Ils en parlent...



**Nadia DJOUADI,**  
Conseillère accompagnement global, Pôle emploi

« J'utilise régulièrement les ateliers numériques de l'Association sociale et solidaire la Balnéolaise car ils sont tout à fait adaptés au public que j'accompagne à l'emploi. Le rythme en demi-journées et l'organisation en petits groupes conviennent bien aux personnes qui n'ont pas travaillé depuis longtemps. Ce qui est apprécié par les bénéficiaires ? L'intervenant prend le temps de bien expliquer et avec les bons outils pédagogiques en lien avec l'emploi. Dans le cadre du partenariat avec ActivityY, cette action est ouverte à tous les bénéficiaires de l'accompagnement global ».

**Marie-Hélène MATTE,**  
Formatrice-coach, Faire, la plateforme d'appui au projet professionnel

« Les personnes que nous orientons vers les ateliers La Cravate solidaire ont été bien préparés à leur entretien de recrutement. La mise en situation avec des employeurs qui viennent du monde de l'entreprise et leur retour sur ce qu'il faut travailler sont très constructifs. Le relooking est valorisant : les bénéficiaires sont reparties maquillées avec une tenue complète et adaptée à la formation ou l'emploi sur lesquels elles se positionnaient. Cet atelier les a vraiment boostées, redynamisées ».





» RÉSULTATS 2022

# 02

## Accroître le nombre de bénéficiaires en parcours d'accompagnement 360°

» ZOOM

**En chiffres**

**2 210**

bénéficiaires en parcours d'accompagnement.

**42%**

reprennent un emploi ou une formation au bout de 12 mois.



## Nos innovations en 2022

Le partenariat entre le Département et Pôle emploi, qui permet aux publics en insertion professionnelle de bénéficier d'une prise en charge globale, suivie et personnalisée pendant 12 mois et de résoudre l'ensemble des difficultés d'accès à l'emploi, a été dynamisé en 2022 :

• **Par une articulation avec le club régional des entreprises engagées pour l'insertion (CREPI)**, des sessions de découverte des métiers pour un contact concret entre les candidats et le monde de l'entreprise et pour les inciter à se former dans les secteurs qui recrutent ;

• **Par une orientation systématique dans ce dispositif des nouveaux bénéficiaires du RSA** ainsi que des demandeurs d'emploi de très longue durée dans le cadre d'un plan d'action conjoint avec le « Pack de remobilisation professionnelle » Pôle emploi et les espaces d'insertion.

Adossée à 7 binômes travailleurs sociaux du Département/conseiller Pôle emploi répartis sur le territoire, cette dynamique a permis d'augmenter de 200 le nombre de bénéficiaires en accompagnement global.



## Nos points forts

En complément, une offre de parcours d'accès à l'emploi plus ciblée, a été développée en partenariat avec l'École de la 2<sup>e</sup> Chance (E2C) pour les jeunes décrocheurs dits *Neither employment education or training* (NEET)<sup>2</sup>. Elle a permis de contribuer à la baisse du chômage des 16-25 ans observée depuis un an sur l'aire francilienne.

» LA PAROLE EST À VOUS

## Ils en parlent...



**Jean-Claude SÉNÈQUE,**  
Président de l'École de la 2<sup>e</sup> Chance des Hauts-de-Seine

« Les Écoles de la 2<sup>e</sup> Chance accueillent des jeunes de 16 à 25 ans, avec ou sans diplôme. En entrant à l'E2C ils deviennent stagiaires de la formation professionnelle. En 2022, l'école a accueilli 219 jeunes. Les équipes mettent en place une pédagogie individualisée pour permettre à chacun de valider le plus d'acquis possible en adéquation avec ses besoins et son projet.

En 2022, 67 % des jeunes ont trouvé une sortie positive à l'issue de leur parcours. Les sorties en contrat d'apprentissage représentent la plus grande part puis les sorties « emploi direct », ceci dans le secteur du commerce puis dans celui des métiers du support informatique. Toutes les actions de maillage sur le territoire, la bonne connaissance des CFA, les aides publiques dont celle de l'Agence d'insertion Hauts-de-Seine Yvelines ActivitY, ainsi que la mobilisation des entreprises concourent au maintien de ces suites de parcours qui représentent un vrai levier pour l'insertion durable ».

<sup>2</sup> Neither employment education or training : sans emploi, sans formation, sans stage.





» RÉSULTATS 2022

# 03 Les employeurs : locomotives de l'insertion





## Nos innovations en 2022

### Un partenariat structurant avec la RATP Cap Île-de-France

Dans un contexte de pénurie de personnel dans le secteur des transports – (2 000 postes de conducteur à pourvoir<sup>3</sup> -), ActivitY<sup>1</sup> et RATP Cap Île-de-France ont signé une convention pour recruter et former des jeunes de moins de 25 ans et bénéficiaires du RSA, aux métiers d'agent d'accueil et de médiation et de conducteur de bus.

Le plus de ce partenariat ?

Un dispositif de formation qualifiant et diplômant co-financé par Pôle emploi avec des contrats d'alternance qui permettent de basculer sur une embauche en contrat à durée indéterminée.

### Faire découvrir les métiers qui recrutent avec le club des entreprises engagées pour l'insertion

Paysagiste, technicien de maintenance génie climatique, opérateur de tri, maçon, tailleur de pierre : autant de métiers où les besoins de main d'œuvre sont importants et non pourvus. Des employeurs tels que Dalkia, Maison Pain & Maison Marcel Villette, Paprec ou Pradeau & Morin se sont mobilisés avec le Club régional d'entreprises engagées pour l'insertion (CREPI), pour organiser des sessions de visite d'entreprise et de découverte d'activité. Une façon immersive de rapprocher candidats et recruteurs qui a abouti à des entretiens d'embauche, des entrées en formation et des Périodes de mise en situation en milieu professionnel (PMSMP) en partenariat avec Pôle emploi.



» LA PAROLE EST À VOUS

## Ils en parlent...



**Xavier LÉTY,**  
Président de RATP Cap Île-de-France

« Ce partenariat s'inscrit dans notre politique globale de recrutement et d'insertion professionnelle au plus près des territoires où nous sommes implantés. Le recrutement est aujourd'hui un enjeu majeur pour notre entreprise et pour le secteur du transport qui fait face à de grands défis pour recruter des conducteurs de bus et des agents médiateurs. Grâce à ce partenariat avec ActivitY<sup>1</sup>, tout le monde y gagne : ceux que nous accompagnons, comme notre entreprise. Il nous permet de recruter sur des métiers en tension en Île-de-France, des personnes motivées et qui connaissent le territoire ».



**Frédérique BERBOSA,**  
Directrice du CREPI Île-de-France

« À travers l'action rencontre métier, 76 participants ont pu rencontrer nos entreprises partenaires PAPREC, MAISON PAIN & MAISON MARCEL VILLETTE, LES APPRENTIS D'AUTEUIL, DALKIA, PRADEAU & MORIN, RATP et découvrir les métiers d'agent opérateur de tri, Jardinier – Paysagiste, Technicien en génie climatique, Maçon tailleur de pierre et Conducteur de Bus. Le retour des participants est très positif, 94% estiment avoir appris quelque chose d'utile professionnellement et 88% ont été très satisfaits par cette action. À l'issue des visites, de nombreux participants ont candidaté sur les postes proposés ».

<sup>3</sup>Source : Étude sur les besoins de main d'œuvre Pôle emploi



» RÉSULTATS 2022

# 04 Les achats responsables : un levier de croissance inclusive

» ZOOM

**En chiffres**

**350**

salariés en contrat  
dont 30% en contrat  
de qualification ou  
d'alternance.



**155**

bénéficiaires du RSA.

**64**

jeunes de moins  
de 26 ans.



## Nos innovations en 2022

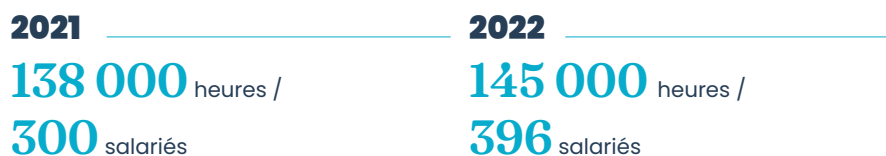
**Les JO 2024 avec les travaux d'aménagement** du Stade Yves du Manoir à Colombes initiés par le Département avec les entreprises Léon Grosse et Bentin et l'agence d'intérim d'insertion Humando, figurent parmi les opérations qui ont généré

le plus d'opportunités d'insertion avec 110 personnes en contrat et formées aux métiers du BTP.

**Un partenariat a été engagé avec l'Établissement public Paris La Défense pour structurer une démarche d'achats responsables dans les marchés de travaux de ce quartier d'affaires.**

» ZOOM

### Évolution du volume annuel d'heures d'insertion/salariés en contrat via les marchés :



» LA PAROLE EST À VOUS

## Ils en parlent...



**Pierre-Yves GUICE,**  
Directeur général Établissement Paris La Défense

« Paris La Défense tient à renforcer et à systématiser autant que possible les clauses sociales dans ses marchés publics. En se rapprochant d'ActivitY, Paris La Défense contribue ainsi à la politique globale de lutte contre la précarité socio-professionnelle portée par le Département des Hauts-de-Seine. Cette démarche fait également écho à notre raison d'être, à travers laquelle nous poursuivons des objectifs à impact social ».



**Jérôme MICHAUD,**  
Directeur grands chantiers, Léon Grosse

« Le partenariat avec les Hauts-de-Seine et ActivitY pour les travaux d'aménagement du stade Yves du Manoir, en vue des JO 2024, a été très bénéfique. Nous avons réalisé nos objectifs d'insertion avec plus de 100 candidats en contrat et formés à nos métiers. Emblématiques des parcours qualifiants que nous ambitionnons, des contrats d'apprentissage, montés en partenariat avec le Groupement d'entreprises pour l'insertion et la qualification (GIEQ), nous ont permis d'engager des canaliseurs, dessinateur-projeteurs, conducteurs de travaux... Plusieurs formations ont également été conçues avec l'agence d'interim Humando Cliché, faisant de la clause sociale une opportunité de recrutement ».



## Nos points forts

Avec ActivitY, des solutions opérationnelles ont été apportées à la commande publique pour développer clauses sociales dans les marchés du Département avec 5% à 10% des heures de travail réservées à des personnes en insertion, notamment pour les travaux d'aménagement tels Eole, prolongement du RER E, le tramway T10, ou encore pour les services comme la restauration dans les cantines des collèges. L'expertise des facilitatrices et facilitateurs de clause d'insertion d'ActivitY permet d'accompagner les entreprises titulaires des marchés et leurs co-traitants et sous-traitants pour transformer la clause en opportunité de formation, de recrutement et d'engagement sociétal.





» RÉSULTATS 2022

# 05

## Concilier croissance et performance sociale avec les structures d'insertion

» ZOOM

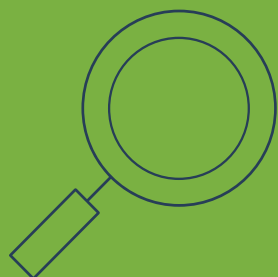
**En chiffres**

### 915

salariés en insertion.

### 49%

des salariés sortent en formation ou en emploi, dont une majorité de CDD + 6 mois et CDI, en 12 mois.



ActivitY' a soutenu au total 61 structures qui emploient, accompagnent, forment des personnes précaires et contribuent à un changement d'échelle dans le développement de modèles économiques inclusifs.



## Nos innovations en 2022

• **18 nouveaux partenaires qui développent des activités à impact social et environnemental** telles les entreprises d'insertion comme Kiklean, spécialisée dans le nettoyage 100% écologique des locaux d'entreprises, la Cigogne, spécialisée dans la logistique du dernier kilomètre avec de la livraison à vélo, ou encore la Salle à manger, restaurant solidaire et anti-gaspillage où les personnes

en grande précarité et salariés du quartier d'affaires de la Défense se retrouvent autour de la table ;

• **Le développement d'activités d'insertion dans les filières en tension de main d'œuvre** tels le BTP, les services aux entreprises type nettoyage, la restauration-traiteur, le commerce de proximité ou encore l'aide à la personne ;

• **La dynamisation de la formation** avec des structures, tel le chantier d'insertion Institut d'éducation et des pratiques citoyennes (IEPC),

qui forme en 9 mois les bénéficiaires du RSA au métier d'assistant(e) de vie aux familles en partenariat avec des structures petite enfance et des maisons de retraite du territoire ;

• **Le lancement du premier appel à projet pour contribuer au financement d'investissements** de 11 structures d'insertion par l'activité économique : véhicule de propreté pour Pro-insert, laboratoire du traiteur la Table du Recho, ou encore machines à coudre pour Espero et Permis de Vivre la Ville.

» LA PAROLE EST À VOUS

## Ils en parlent...



**Wesley SAMBA,**  
Directeur fondateur, Kiklean.net,  
entreprise d'insertion soutenue par ActivitY'

« Spécialisée dans les métiers du nettoyage professionnel, Kiklean.net existe depuis 2021 et emploie sept personnes en insertion à temps plein. Notre activité s'est développée dans ce secteur et les services associés – café, thé, fontaine à eau, petits travaux –. Aujourd'hui, nous avons quarante entreprises clientes qui trouvent une plus-value dans nos services car ils répondent à leur politique de responsabilité sociale (RSE). Kiklean.net a réussi à s'imposer dans un secteur très concurrentiel grâce à une stratégie commerciale et marketing performante et aussi parce que nos salariés développent des compétences et bénéficient d'un appui fort en termes de ressources humaines ».



**Clément LAUSSUCQ,**  
Co-dirigeant et associé, Mokaco

« Mokaco est le prestataire de Kiklean.net pour l'installation des machines à café en entreprises. Dans le cadre de cette coopération, les salariés de Kiklean.net se sont très rapidement formés à l'entretien de nos machines. Convaincu par la qualité du service, Mokaco a fini par choisir de travailler avec Kiklean.net pour le nettoyage de ses locaux. C'est une entreprise d'insertion vraiment dynamique et qui donne toute satisfaction ».





» RÉSULTATS 2022

# 06

## **Le service public de l'insertion et de l'emploi dans les Hauts-de-Seine**



## Une mobilisation unique

**Un consortium de partenaires est engagé dans cette démarche qui vise une plus grande efficacité de services pour les personnes en parcours d'accès à l'emploi :**

l'Unité départementale de la Direction régionale de l'insertion de l'emploi des Hauts-de-Seine (État), Pôle emploi, la Caisse d'allocations familiales, la Chambre de commerce et d'industrie des Hauts-de-Seine et la Chambre des métiers des Hauts-de-Seine, le Département des Hauts-de-Seine et ActiviY'.

## Les objectifs du Service public de l'insertion et de l'emploi 92

- **Améliorer le diagnostic et l'orientation des bénéficiaires** vers l'offre territoriale d'accompagnement et de levée des freins à l'emploi ;
- **Rendre plus visible et plus accessible l'ensemble des solutions d'insertion – accompagnement,** levée des freins, formation, opportunités d'emploi-développées par les membres du consortium et les partenaires dans les Hauts-de-Seine ;

- **Offrir aux bénéficiaires des « Parcours sans couture »** avec un service suivi et personnalisé d'accompagnement à la reprise d'activité jusqu'à la mise en relation avec les employeurs ;
- **Développer un système d'évaluation partenariale** *in itinere* de façon à améliorer en continu le service ;
- **Répondre aux besoins de main d'œuvre des filières en tension** sur le territoire altoséquanais dans les filières en tension, comme les services à la personne et aux entreprises, BTP, commerce-vente, et dans le secteur de l'artisanat ;
- **Développer les partenariats** avec les clubs d'entreprises et les chambres consulaires afin de favoriser l'attention des entreprises pour les publics cibles du SPIE.

## Nos premières réalisations

Mise en place d'un maillage de référents SPIE 92 partageant outils, méthodes et bonnes pratiques et de 5 groupes de travail inter-partenariaux ;

Identification de 200 bénéficiaires du RSA sur 10 communes et 4 bassins d'emploi prêts à intégrer un parcours dans le cadre du SPIE 92.

» LA PAROLE EST À VOUS

## Ils en parlent...

**Baptiste OLLE LAPRUNE,**  
Conseiller emploi au Pôle Emploi de Nanterre

« L'accompagnement du SPIE 92 s'appuie sur une coopération et une complémentarité entre partenaires locaux. Depuis 2022, nous travaillons, Espace Insertion et Pôle Emploi, conjointement l'accompagnement de nos bénéficiaires. Nous échangeons sur leurs situations, leurs parcours, leurs attentes et leurs besoins et trouvons

ensemble des actions à proposer, en piochant selon le besoin dans nos offres de services respectives : prestations de Pôle Emploi, positionnement sur des formations, informations collectives... Il n'y a plus l'Espace Insertion et Pôle Emploi, mais des bénéficiaires, impliqués dans un parcours ».



# Budget **2022**

Le Conseil d'administration d'ActivitY' a voté un budget annuel de 16,7 millions d'euros dont 4,7 millions pour les Hauts-de-Seine.





## Le budget est alloué aux 3 axes d'intervention de l'agence

- **Financement d'ingénierie de projets à destination des publics et des professionnels** qui les accompagnent (Dispositifs d'accompagnements et préparation à l'emploi et de formation) ;
- **Aide financière pour l'emploi, l'accompagnement et la montée en compétences des salariés en contrats** (Salaires et accompagnement des Parcours emplois compétences, accompagnement des salariés des structures d'insertion, ...) ;
- **Aide à l'investissement pour les équipements et achats** (biens mobiliers et matériels) des structures d'insertion qui emploient des salariés en insertion professionnelle.

## Les co-financeurs d'Activity' pour les projets altoséquanais

- Département des Hauts-de-Seine avec 3,7 M€
- État



# NOS perspectives 2023



## Développement des contrats avec des clauses sociales

Dans les marchés de services et de travaux du Département des Hauts-de-Seine (dont prolongement du tramway T1 à l'est vers Noisy-le-Sec, Romainville, Montreuil, Rosny-sous-Bois, Fontenay-sous-Bois, de voirie, de réseaux divers et aménagement d'espaces verts) et dans les marchés de travaux de l'Établissement Paris La Défense (dont aménagement d'une dalle à la Défense, modernisation et piétonnisation des tunnels, voirie et réseaux divers, éclairage, espaces publics et espaces verts).

## Lancement du club des entreprises engagées pour l'insertion par l'emploi, Busin'ESS 92

Initié par le Département des Hauts-de-Seine, porté par ActivityY, Hauts-de-Seine&Yvelines, et animé par France Active Métropole, Busin'ESS 92 fédère les Structures d'insertion par l'activité économique, les établissements et services d'aide par le travail et les entreprises adaptées alto-séquanaises.

Le club Busin'ESS 92 est appelé à développer la visibilité, l'attractivité et la compétitivité de l'offre de services et prestations de ses membres adhérents.

L'ambition est d'inciter les entreprises et acheteurs publics et privés du territoire alto-séquanais à adopter une démarche d'achats responsables et à développer des projets à valeur ajoutée sociétale. Le MEDEF des Hauts-de-Seine est partenaire de France Active Métropole pour faciliter le rapprochement entre les acteurs de l'économie sociale et solidaire, et les entreprises.

Orienté vers l'appui au développement d'activités créatrices d'emplois locaux pour les personnes les plus éloignées du marché du travail (Bénéficiaires du RSA, demandeurs d'emploi de longue durée, jeunes décrocheurs, personnes en situation de handicap), le club Busin'ESS 92 devrait fédérer un éco-système de plus de 100 membres adhérents autour de pratiques communes et de projets d'insertion par l'emploi.

## Déploiement du Service public de l'insertion et de l'emploi 92

La création d'une culture commune, d'outils et de process partagés et la coordination des membres du consortium, devraient conduire à l'augmentation de parcours sans rupture jusqu'à l'emploi pour les bénéficiaires du RSA.

14 webinaires inter-partenariaux sont organisés en 2023 portant sur l'offre d'insertion à la disposition des Services de solidarité territoriale du Département, des conseillers Accompagnement global, des référents Insertion par l'activité économique des agences Pôles emploi et des Espaces insertion.

## Une convention de partenariat à signer en 2023 entre Paris La Défense et ActivityY'

L'objectif ? Construire une démarche structurée et prospective de mise en place de ces clauses sociales dans les marchés publics de l'établissement d'aménagement de la Défense (aide au choix des lots pouvant être concernés, analyse du volume d'heures réservées à la clause...). ActivityY', via ses facilitatrices et facilitateurs, assurera la réalisation des clauses d'insertion pendant la durée des marchés concernés (appui-conseil aux entreprises, coordination avec les réseaux locaux d'acteurs pour l'insertion et l'emploi afin de proposer des candidats...). L'agence s'attachera également tout particulièrement à concevoir l'ingénierie de formation qui permettra aux salariés en insertion professionnelle d'être qualifiés pendant leur contrat, et aux entreprises de disposer d'une main d'œuvre formée et adaptée aux enjeux d'avenir du territoire ouest francilien (éco-construction, services de proximité).









**Retrouvez le rapport annuel en ligne**  
**agence-activity.fr**

**Suivez-nous**



**Contactez-nous**

[contact@agence-activity.fr](mailto:contact@agence-activity.fr)

**Pour se rendre dans nos locaux /  
Pour nous écrire**

11 avenue du Centre, 78280 Guyancourt  
57 rue des Longues raies 92000 Nanterre



**Yvelines**  
Le Département



PRÉFET  
DES YVELINES



pôle **emploi**



ALLOCATIONS  
FAMILIALES



SAINT  
QUENTIN  
EN YVELINES  
Terre d'innovations



ALLOCATIONS  
FAMILIALES  
Caïf  
des Yvelines



GRAND PARIS  
SEINE  
& OISE  
COMMISSIONNÉ DE L'ÉTAT



LES TRAVAUX  
PUBLICS  
RÉGION ÎLE-DE-FRANCE

**ACTIVIT**   
L'agence d'insertion Hauts-de-Seine & Yvelines

ActivitY' est co-financée  
par le Fonds social européen



Cofinancé  
par l'Union  
européenne