

Rapport annuel 2024

Plus forts ensemble
pour faire avancer l'emploi
dans les **Yvelines**



Yvelines
Le Département

ACTIVIT 
L'agence d'insertion Hauts-de-Seine & Yvelines

“

L'édito

de Catherine ARENOU,
Présidente d'ActivitY Hauts-de-Seine&Yvelines,
Vice-présidente du Conseil départemental des Yvelines
déléguée à l'insertion et à la rénovation urbaine



Vers une insertion durable et un avenir sans exclusion : l'engagement du Département après la Loi Plein Emploi

La promulgation de la Loi Plein Emploi en décembre 2023 marque un tournant majeur pour l'insertion professionnelle et la lutte contre la précarité. Elle conforte notre Département, dans la stratégie engagée depuis 2015 en faveur des allocataires du RSA et la création de l'agence ActivitY dont la gouvernance constitue un creuset réunissant les partenaires de l'emploi.

Dans ce contexte, **ActivitY** joue un rôle central en accompagnant les bénéficiaires du RSA vers l'emploi et la formation. En 2024, 4 635 candidats ont bénéficié d'un accompagnement professionnel, dont 2 021 en accompagnement global pour lever les freins à l'insertion. Nous avons également renforcé notre action en faveur de l'accès à l'emploi, permettant à 2 644 candidats d'intégrer un emploi de transition, incluant des contrats aidés, des opportunités via la clause sociale et des postes en structures d'insertion. Parmi eux, 650 allocataires du RSA ont signé un **Parcours Emploi Compétences (PEC)**, favorisant leur montée en compétences et leur employabilité.

Notre mission ne s'arrête pas là : 2 090 participations ont été recensées sur des actions de levée des freins, de découverte des métiers et de formation, pour élargir les perspectives professionnelles des bénéficiaires. En parallèle, **ActivitY** travaille en étroite collaboration avec les entreprises locales, les acteurs de la formation et les structures d'insertion afin de répondre aux besoins des secteurs en tension et de proposer des solutions adaptées aux employeurs et aux candidats.

Ce rapport d'activité reflète l'engagement d'ActivitY à faire de l'insertion professionnelle une réussite durable.

Le mot du directeur



L'action de l'agence **ActivitY** en faveur de l'insertion est avant tout une dynamique humaine : **derrière chaque chiffre, il y a des parcours, des engagements et des réussites.** L'action conjointe et coordonnée d'ActivitY et de son réseau de partenaires dont les services du Conseil départemental des Yvelines, France Travail, le réseau de l'insertion par l'activité économique, a permis de proposer à des milliers de bénéficiaires un accès à l'emploi, à la formation et la montée en compétences.

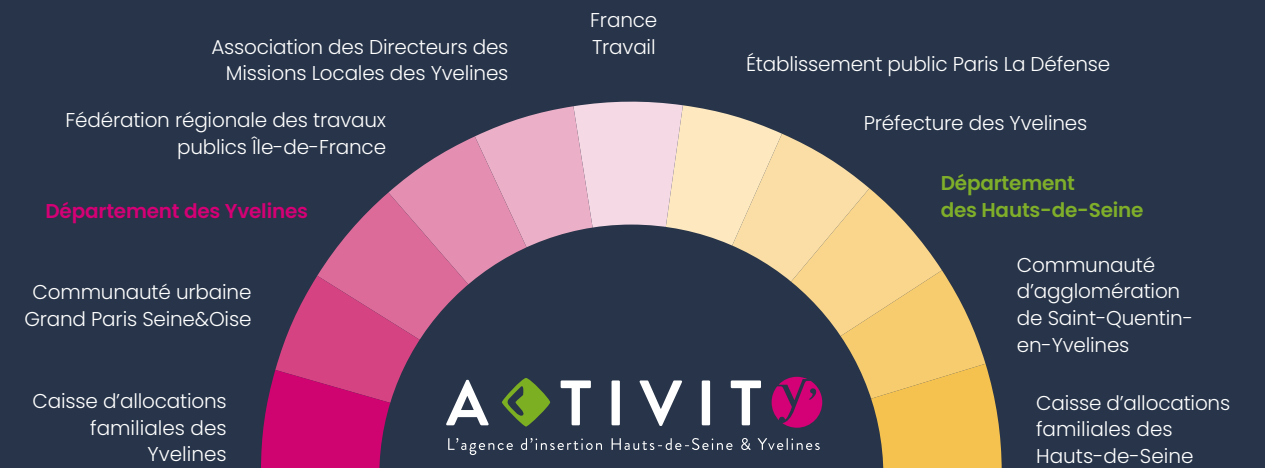
Ce bilan est le reflet d'une stratégie volontariste du Conseil départemental et d'un travail collectif mené avec conviction. Mais il est aussi un point de départ. **L'innovation, l'adaptation de nos dispositifs et le développement de partenariats**

avec l'écosystème économique – dont les entreprises et les structures d'insertion font partie – doivent se poursuivre pour offrir des perspectives solides aux allocataires du RSA.

C'est avec cette ambition que le Conseil départemental des Yvelines renouvelle à l'agence **ActivitY** sa confiance pour poursuivre son engagement dans le développement de solutions, afin que chaque bénéficiaire puisse accéder à un emploi stable.

Ramzi DALI,
Directeur général d'ActivitY

Les membres de notre Conseil d'administration



Budget 2024

Le Conseil d'administration d'ActivitY a voté un budget annuel de 16 millions d'euros dont 11 millions d'euros pour les Yvelines.

» **Un partenariat structurant avec le fonds social européen**

Depuis sa création de l'agence est soutenue par le Fonds social européen pour des projets portés par **ActivitY**.

Notre gouvernance : LE CONSEIL D'ADMINISTRATION DU GROUPEMENT D'INTÉRÊT PUBLIC ACTIVITY'

La gouvernance de la politique d'insertion professionnelle des deux Départements au sein du Groupement d'intérêt public Activity', créé en 2015, a conduit à une transformation durable des méthodes et moyens mobilisés pour accélérer et faciliter la remise en activité des publics éloignés de l'emploi.

L'articulation entre les partenaires du service public de l'emploi - Services déconcentrés de l'État, France travail, services départementaux, - et les acteurs économiques du territoire - employeurs, acheteurs

publics et privés, fédérations d'entreprises a permis d'adosser les parcours d'insertion aux opportunités d'emploi identifiées dans les filières de l'ouest francilien et de mieux valoriser le potentiel de compétence des candidats.

Préparation à l'emploi, levée des freins, formation, recrutement en emploi de transition puis en emploi durable : la remise en activité des publics est une chaîne de valeur intégrée qui fait de l'insertion une dynamique structurante à la fois socialement et économiquement.

Chiffres clés

4 635

candidats en accompagnement professionnel (dont 2021 en accompagnement global).

2 644

candidats en emploi de transition (Contrats aidés Parcours emploi compétences, contrats via la clause sociale, contrats dans les structures d'insertion par l'activité économique).

2 090

participations à des actions de levée des freins, préparation à l'emploi, découverte des métiers ou formation.

Rétrospective



Renouvellement avec RATP Cap Île-de-France : Depuis son lancement, cette collaboration a permis de structurer des parcours d'accès aux métiers du transport en impliquant acteurs de l'insertion et entreprises. Grâce à ce renouvellement, Activity' et RATP CAP Île-de-France poursuivent leur mobilisation pour proposer des solutions concrètes de formation et d'emploi aux publics éloignés du marché du travail.

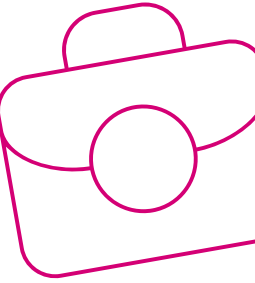


Convention avec GE HealthCare : La convention avec GE HealthCare renforce notre engagement pour l'insertion et l'emploi des allocataires du RSA dans les Yvelines, en associant innovation médicale et solidarité territoriale. Un partenariat qui allie haute technologie et actions sociales pour un impact durable.



Convention d'affaires Busin'ESS 78 : La Convention d'affaires Busin'ESS 78 a une fois de plus réuni les acteurs engagés de l'ESS des Yvelines, offrant une plateforme dynamique pour des rendez-vous d'affaires enrichissants et des synergies prometteuses.

Lever les freins à l'emploi, ACCOMPAGNER, FAIRE DÉCOUVRIR LES MÉTIERS ET FORMER



Activity' et ses partenaires offrent des parcours sur mesure pour lever les obstacles à l'embauche, faire découvrir des métiers en tension et préparer les candidats à l'emploi ou à la formation. Ces dispositifs permettent de sécuriser chaque étape du retour à l'emploi avec des solutions adaptées aux besoins de chacun avec :

- **Des aides à l'élaboration de projets** et au développement de l'employabilité : mobilité, savoir être, remobilisation, apprentissage du français langue étrangère à visée professionnelle ;
- **Des accompagnements socio-professionnels 360°** développés par France travail, le Département et par l'agence AutonomY' pour les métiers de l'aide à la personne (accompagnement global) ;
- **La mise en place de pôles d'orientation** et de la découverte des métiers permettant aux candidats d'explorer des filières en tension comme le transport-logistique, l'hôtellerie-restauration, le BTP ou encore le numérique. Ces parcours immersifs offrent une première approche concrète des métiers et facilitent l'insertion vers l'emploi ou la formation.



En chiffres

2 090

participations à des actions de levée des freins et préparation à l'emploi, à des sessions de découverte des métiers et de formation.

2 021

personnes en parcours d'accompagnement global à l'emploi dont **52 %** reprennent un emploi ou entrent en formation après accompagnement.

L'emploi de TRANSITION

L'emploi de transition offre aux personnes éloignées du marché du travail une opportunité de reprendre une activité professionnelle dans un cadre sécurisé. Il permet de combiner mise en situation professionnelle, montée en compétences et accompagnement individualisé vers un emploi durable. Ces solutions, mises en œuvre, s'appuient sur un réseau d'employeurs engagés et de structures adaptées pour favoriser l'inclusion professionnelle.

L'Insertion par l'Activité Économique : un levier pour l'emploi durable

L'Insertion par l'Activité Économique (IAE) offre une réponse concrète aux personnes éloignées de l'emploi en combinant activité professionnelle et accompagnement renforcé. Grâce à des structures d'insertion par l'activité économique (SIAE), les bénéficiaires accèdent à un cadre de travail adapté à leurs besoins, tout en développant des compétences transférables vers un emploi durable.

Dans les Yvelines, ce dispositif repose sur :

- Des contrats aux horaires modulables, adaptés aux profils et aux besoins des candidats, intégrant des formations ciblées pour structurer un projet professionnel solide ;
- Une immersion professionnelle dans des secteurs d'activité porteurs : espaces verts, tri et recyclage, logistique urbaine, informatique, services à la personne, restauration, entretien des bâtiments, propreté, numérisation, couture, animation sportive, etc.

Résultats :

724

allocataires du RSA ont bénéficié d'un contrat d'insertion, avec le soutien de **30** structures employeuses réparties sur plusieurs secteurs clés (BTP, nettoyage, espaces verts, recyclage, services à la personne)...



Le Parcours Emploi Compétences (PEC) : une expérience tremplin pour se former et rebondir

L'accès à un emploi stable passe souvent par une étape essentielle : l'expérience et la formation. Le Parcours Emploi Compétences (PEC) s'inscrit dans cette logique en proposant un contrat aidé de 12 à 24 mois qui conjugue mise en situation professionnelle et accompagnement personnalisé. Destiné aux personnes les plus éloignées de l'emploi, ce dispositif leur permet d'acquérir des compétences, d'accéder à des formations et de structurer leur projet professionnel tout en bénéficiant d'un suivi renforcé.

Dans les Yvelines, le PEC constitue une solution clé de remise en activité avec :

- Un accompagnement des allocataires du RSA, de la préparation à l'embauche jusqu'à leur insertion durable ;
- Des partenariats avec les employeurs publics et associatifs : Département des Yvelines (Brigades vertes, brigades bâtimentaires), C'MIDY (agents d'accueil et de restauration des collèges), CAF (contrats gestionnaires administratifs), communes, associations, etc.

Résultats :

650

allocataires du RSA ont bénéficié d'un contrat aidé, avec un taux de retour en emploi durable ou en formation qualifiante de **52,2%** à l'issue de leur parcours.

Les clauses d'insertion : un levier pour favoriser l'accès à l'emploi local

Les achats responsables sont au cœur de l'évolution des pratiques dans la commande publique. En intégrant des clauses d'insertion, les entreprises titulaires de marchés publics réservent des heures de travail à des personnes éloignées de l'emploi, créant ainsi des opportunités professionnelles locales tout en répondant à des objectifs de performance sociale. Portées par Activit'Y et ses facilitateurs, ces clauses transforment chaque projet en moteur d'insertion professionnelle. En 2024, plusieurs projets emblématiques ont mobilisé ces dispositifs, tels que la Ligne 18 du Grand Paris Express, la construction de la Cité scolaire de Sartrouville, la construction de logements à Versailles pour le ministère des Armées, le Pôle universitaire du Mantois et les travaux de voirie en Seine Avd. Les marchés liés aux Jeux Olympiques et Paralympiques Paris 2024 ont également permis des recrutements dans des secteurs comme la construction, l'événementiel et la sécurité.

En chiffres

1 270

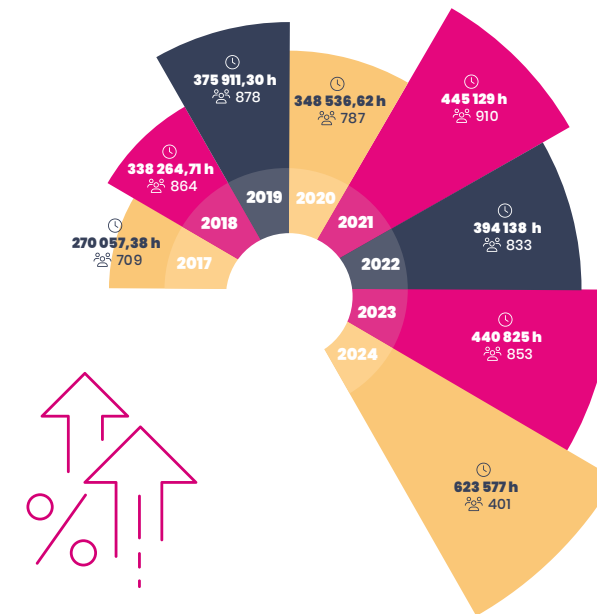
personnes en contrat.

507

entreprises attributaires des marchés et ayant embauché des candidats.



Évolution du volume annuel d'heures d'insertion générées par les marchés et de salariés en contrat :



Le Département des Yvelines a mobilisé plus de 46 000 heures dans le cadre des clauses sociales d'insertion via ses marchés de services et travaux.

Club Busin'ESS 78 : Des fournisseurs de services à impact pour les acheteurs publics et privés



Activit'Y soutient également l'insertion professionnelle à travers le Club Busin'ESS 78, qui accompagne les entreprises et acteurs publics dans leurs démarches d'achats responsables. Porté par Initiative95-78, le club a renforcé en 2024 la compétitivité de ses 74 structures adhérentes de l'IAE et du handicap, en les transformant en fournisseurs qualifiés.

Les actions mises en place incluent :

- Des rencontres entre pairs (réseautage, formations, partages de bonnes pratiques) ;
- Des visites d'entreprises et d'acteurs de l'ESS ;
- Une convention d'affaires annuelle à la CCI de Versailles ;
- Un réseau de partenaires engagés (LCMH, COPO SARP, Spie Batignolles, MEDEF Yvelines...).

Cette dynamique permet de favoriser la création et le développement d'emplois inclusifs en accompagnant les entreprises dans la mise en œuvre de leurs achats responsables.

En chiffres

74

adhérents.

138

participants à la convention d'affaire annuelle dont **268** mises en relation entre membre du club et entreprises.





Retrouvez le rapport annuel en ligne
agence-activity.fr

Suivez-nous



Contactez-nous

contact@agence-activity.fr

Pour se rendre dans nos locaux /
Pour nous écrire

30-32 rue Jean Mermoz 78000 Versailles
57 rue des Longues raies 92000 Nanterre



Yvelines
Le Département



PREFET
DES YVELINES



ACTIVIT
L'agence d'insertion Hauts-de-Seine & Yvelines

Activit' est co-financée
par le Fonds social européen



Cofinancé
par l'Union
européenne