

Rapport annuel 2024

Plus forts ensemble
pour faire avancer l'emploi
dans les **Hauts-de-Seine**



“

L'édito

de Catherine ARENOU,

Présidente d'ActivitY Hauts-de-Seine@Yvelines,
Vice-présidente du Conseil départemental des Yvelines
déléguée à l'insertion et à la rénovation urbaine

*Vers une insertion durable et un avenir sans exclusion :
l'engagement du Département après la Loi Plein Emploi*

L'entrée en vigueur de la Loi Plein Emploi en décembre 2023 constitue une avancée majeure pour l'accompagnement vers l'emploi et la lutte contre les exclusions. Dans les Hauts-de-Seine, cette réforme vient conforter les actions menées depuis 2021 en partenariat avec ActivitY, renforçant ainsi notre capacité à proposer des solutions adaptées aux réalités du territoire.

Fort de son ancrage local, ActivitY oeuvre au quotidien avec l'ensemble les acteurs de l'insertion – entreprises, France Travail, Missions locales... – autour d'un objectif commun : permettre à chaque habitant, et particulièrement aux allocataires du RSA, de se construire un avenir professionnel stable et pérenne.

L'année 2024 a été marquée par des résultats significatifs, avec 1 359 personnes ayant accédé à un emploi de transition grâce à nos dispositifs (contrats aidés, clauses sociales et structures d'insertion). La fin d'année a notamment vu le déploiement des Parcours Emploi Compétences (PEC) dans les Hauts-de-Seine, ouvrant de nouvelles perspectives de qualification professionnelle. Parallèlement, nous avons enregistré 692 participations à nos différents ateliers de formation, de découverte métier et de levée des freins.

Ces réalisations s'appuient sur un maillage territorial solide et une collaboration permanente avec les employeurs locaux, nous permettant d'ajuster en permanence nos dispositifs aux besoins spécifiques des secteurs en tension comme aux aspirations légitimes des candidats.

Ce rapport témoigne de l'engagement du Département des Hauts-de-Seine à travers son agence ActivitY et à faire de l'insertion professionnelle un puissant levier de justice sociale et de cohésion territoriale.



Le mot du directeur

Ramzi DALI,
Directeur général d'ActivitY

L'action de l'agence ActivitY en faveur de l'insertion est avant tout une dynamique humaine : **derrière chaque chiffre, il y a des parcours, des engagements et des réussites.** L'action conjointe et coordonnée d'ActivitY et de son réseau de partenaires dont les services du Conseil départemental des Hauts-de-Seine, France Travail, le réseau de l'insertion par l'activité économique, a permis de proposer à des milliers de bénéficiaires un accès à l'emploi, à la formation et la montée en compétences.

Ce bilan est le reflet d'une stratégie volontariste du Conseil départemental et d'un travail collectif mené avec conviction. Mais il est aussi un point de départ. **L'innovation, l'adaptation de nos dispositifs et le développement de partenariats avec l'écosystème économique – dont les entreprises et les structures d'insertion font partie – doivent se poursuivre pour offrir des perspectives solides aux allocataires du RSA.**

C'est avec cette ambition que le Conseil départemental des Hauts-de-Seine renouvelle à l'agence ActivitY sa confiance pour poursuivre son engagement dans le développement de solutions, afin que chaque bénéficiaire puisse accéder à un emploi stable.

Le mot



de Marie-Pierre LIMOGÉ,

Vice-présidente du Département des Hauts-de-Seine
Chargée de l'Economie sociale et solidaire,
de la formation et de l'alternance

Un engagement renforcé pour l'insertion et l'emploi dans les Hauts-de-Seine

Dans un contexte où l'accès à l'emploi reste un défi pour de nombreux habitants, le Département des Hauts-de-Seine intensifie son action en faveur de l'insertion professionnelle.

À travers ActivitY, notre opérateur dédié qui mobilise les dispositifs et les acteurs économiques du territoire pour proposer des solutions adaptées aux besoins des allocataires du RSA, nous activons un levier important de cette action.

Le déploiement des Parcours Emploi Compétences (PEC) marque une nouvelle étape dans cette dynamique. Ce dispositif, qui associe emploi et formation, permet aux personnes éloignées du marché du travail d'acquies une première expérience professionnelle tout en bénéficiant d'un accompagnement renforcé. Ce programme constitue un véritable tremplin vers un retour durable à l'emploi. Cette démarche vient conforter notre engagement pour l'insertion par l'Activité Économique (IAE), qui a bénéficié à 934 Altoséquanais l'an dernier. Notre objectif est clair : offrir des emplois adaptés à chaque parcours de vie. En parallèle, nous œuvrons pour lever tous

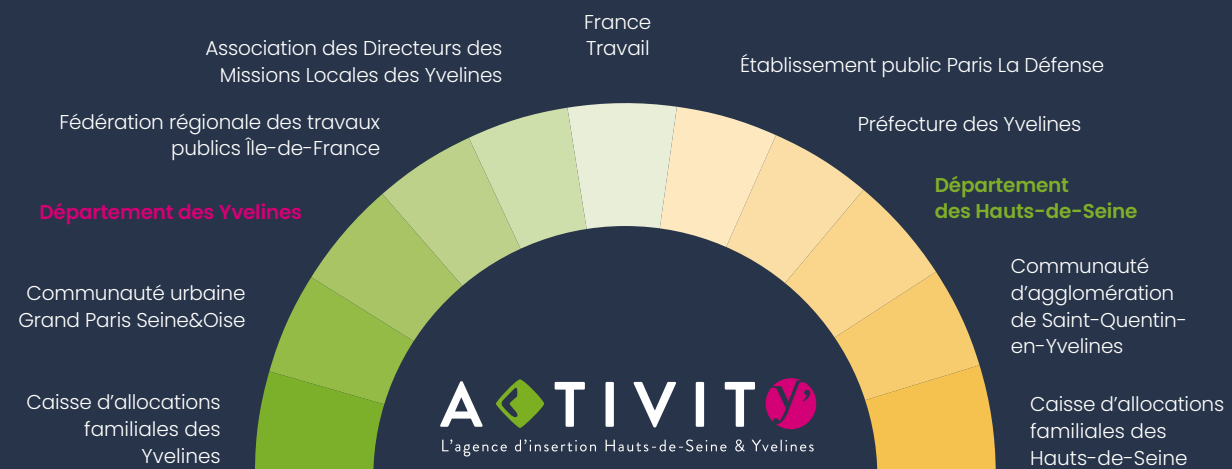
les freins à l'emploi, pour faciliter la découverte des métiers et pour bâtir, avec les personnes accompagnées, des projets professionnels durables et de qualité.

Pour garantir sa réussite, cette stratégie passe aussi par la mobilisation des entreprises. À ce titre, le Club Busin'ESS 92, porté par ActivitY et animé en partenariat avec France Active Métropole et le MEDEF 92, fédère aujourd'hui 70 adhérents engagés dans une dynamique d'achats responsables. En 2024, la convention d'affaires annuelle a réuni 165 participants et permis 138 mises en relation entre entreprises et structures inclusives, favorisant ainsi le développement d'opportunités pour les publics en insertion.

En associant accompagnement social, développement des parcours professionnels et engagement des entreprises, nous faisons ainsi de l'insertion un levier durable de retour à l'emploi et un moteur de solidarité pour notre territoire.

Marie-Pierre LIMOGÉ, Vice-présidente du Département des Hauts-de-Seine Chargée de l'Economie sociale et solidaire, de la formation et de l'alternance

Les membres de notre Conseil d'administration



Budget 2024

Le Conseil d'administration d'ActivitY a voté un budget annuel de 16 millions d'euros dont 4,8 millions pour les Hauts-de-Seine.

Notre gouvernance : LE CONSEIL D'ADMINISTRATION DU GROUPEMENT D'INTÉRÊT PUBLIC ACTIVITY'

La gouvernance de la politique d'insertion professionnelle des deux Départements au sein du Groupement d'intérêt public Activity', créé en 2015, a conduit à une transformation durable des méthodes et moyens mobilisés pour accélérer et faciliter la remise en activité des publics précaires.

L'articulation entre les partenaires du service public de l'emploi - Services déconcentrés de l'État, France travail, services départementaux, - et les acteurs économiques du territoire - employeurs, acheteurs publics et privés, fédérations d'entreprises a permis d'adosser les parcours d'insertion aux opportunités d'emploi identifiées dans les filières de l'ouest francilien et de mieux valoriser le potentiel de compétence des candidats.



Les membres du Conseil d'administration d'Activity'

Préparation, levée des freins, formation, recrutement en emploi de transition puis en emploi durable : la remise en activité des publics est une chaîne de valeur intégrée qui fait de l'insertion une dynamique structurante à la fois socialement et économiquement.

Rétrospective



Convention Activity' – RATP BU-RDS :
Un partenariat stratégique pour favoriser l'accès aux métiers du transport dans les Hauts-de-Seine.



Partenariat avec Paris La Défense :
Depuis 2023, ce partenariat a démontré toute son efficacité en transformant la commande publique en un véritable levier d'insertion. Avec cette montée en puissance, Activity' et Paris La Défense intensifient leur engagement pour faire des grands projets d'aménagement un moteur d'emploi durable, en favorisant l'insertion professionnelle pour les publics éloignés en 2024.



Convention d'affaires Busin'ESS 92 :
La Convention d'affaires Busin'ESS 92 a une fois de plus réuni les acteurs engagés de l'ESS des Hauts-de-Seine, offrant une plateforme dynamique pour des rendez-vous d'affaires enrichissants et des synergies prometteuses.

Lever les freins à l'emploi, ACCOMPAGNER, FAIRE DÉCOUVRIR LES MÉTIERS ET FORMER



Activity' et ses partenaires offrent des parcours sur mesure pour lever les obstacles à l'embauche, faire découvrir des métiers en tension et préparer les candidats à l'emploi ou à la formation. Ces dispositifs permettent de sécuriser chaque étape du retour à l'emploi avec des solutions adaptées aux besoins de chacun avec :

- Des parcours personnalisés de « **Diagnostic employabilité** » et de « **Définition du projet professionnel** » ;
- Des aides à la mobilité faciles et rapides à activer en cas de reprise d'emploi ou de formation ;
- Des **ateliers** de mise à niveau numérique, de coaching par le théâtre, de relooking et de préparation à l'entretien d'embauche ;
- Des **partenariats** avec les employeurs qui recrutent comme la RATP pour faire découvrir l'attractivité des métiers, former et préparer à l'emploi les candidats ;
- La mise en place de **pôles d'orientation** et de la découverte des métiers permettant aux candidats d'explorer des filières en tension comme le transport-logistique, l'hôtellerie-restauration, le BTP ou encore le numérique. Ces parcours immersifs offrent une première approche concrète des métiers et facilitent l'insertion vers l'emploi ou la formation.



En chiffres

692

participations à des actions de levée des freins et préparation à l'emploi, de découverte des métiers et des entreprises.

L'emploi **de** TRANSITION

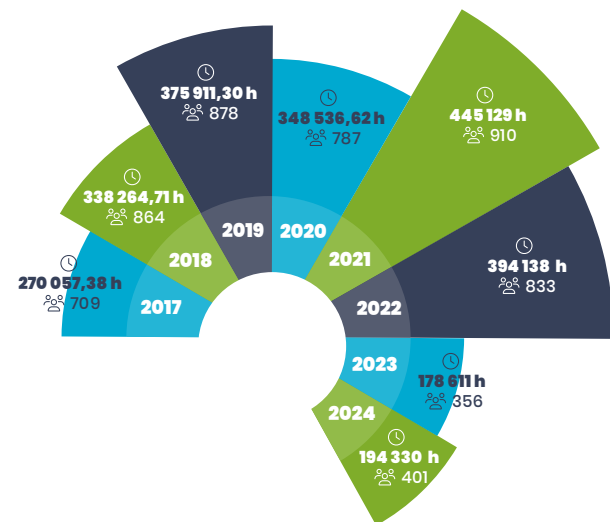


Clauses d'insertion : un levier d'accès à l'entreprise

Créer de l'emploi grâce aux grands projets de territoire. La commande publique joue un rôle majeur pour orienter les activités et développer les emplois sur le territoire. L'appui apporté par Activity' au Département des Hauts-de-Seine et à l'Établissement Paris La Défense pour développer les clauses sociales d'insertion dans leurs marchés a permis la formation et le recrutement de 401 candidats. De plus l'agence d'insertion apporte un service clé en main aux entreprises titulaires des marchés afin qu'elles atteignent leurs objectifs d'insertion et qu'elles en fassent une opportunité pour répondre à leurs besoins de main d'œuvre.

Construction Centre Aquatique de la Grenouillère à Antony – CD92 ; Entretien horticole des parcs et jardins du Département des Hauts-de-Seine ; Modernisation des Voies couvertes des Bâisseurs et des Sculpteurs – Paris la Défense ; Travaux d'aménagements des Espaces publics Michelet – Paris la Défense ; Démolition-Reconstruction de logements pour la Ville de Neuilly.

Évolution du volume annuel d'heures d'insertion générées par les marchés et de salariés en contrat :



Le Département des Hauts-de-Seine a mobilisé plus de 155 000 heures dans le cadre des clauses sociales d'insertion via ses marchés de services et travaux

De son côté, Paris La Défense a consacré plus de 35 000 heures aux clauses sociales d'insertion en 2024.

Le Parcours Emploi Compétences : un tremplin vers l'emploi dans les Hauts-de-Seine

Dispositif d'insertion alliant emploi et formation, le Parcours Emploi Compétences (PEC) permet aux personnes éloignées du marché du travail, notamment les allocataires du RSA, d'acquérir une première expérience professionnelle tout en bénéficiant d'un accompagnement renforcé. Pendant une durée de 12 à 24 mois, les bénéficiaires expérimentent un métier, développent leurs compétences et construisent leur projet professionnel en vue d'un retour durable à l'emploi.

Dans le cadre de sa stratégie dédiée à l'insertion professionnelle des allocataires du RSA, le département des Hauts-de-Seine a signé une convention avec l'Etat afin de favoriser l'entrée ou le retour en emploi de ceux qui rencontrent des difficultés sociales et professionnelles particulières d'accès à l'emploi.

Ainsi, Activity' en sa qualité d'opérateur du Conseil départemental, s'engage aux côtés des employeurs publics et associatifs du territoire pour proposer des contrats adaptés aux profils des candidats. Avec un suivi personnalisé et une montée en compétences progressive, ce dispositif constitue une véritable opportunité pour dynamiser l'insertion professionnelle.

En chiffres

401 personnes en contrat.

136 entreprises attributaires des marchés et ayant embauché des candidats.

Insertion par l'activité économique

Concilier croissance et performance sociale. Véritables développeurs de compétences, les structures d'insertion par l'activité économique (SIAE) proposent à leurs salariés des solutions personnalisées d'accompagnement en vue d'un retour durable en emploi avec :

- Des contrats avec des missions professionnalisantes qui apportent des solutions socialement engagées aux besoins de services et de main d'œuvre des employeurs altoiséquançais ;
- Des employeurs innovants avec des modèles économiques tournés vers la transition énergétique, l'économie circulaire/upcycling.

*dans les secteurs suivants : BTP, espaces verts, nettoyage, service à la personne, collecte/recyclage/upcycling, haute couture, facility management, logistique urbaine, informatique.



En chiffres

934 allocataires du RSA en contrat.

49 structures employeuses soutenues.*



Club Busin'ESS 92

Créé à l'initiative du Département des Hauts-de-Seine, le club Busin'ESS 92 accompagne entreprises et acteurs publics dans une démarche d'achats responsables.

Porté par Activity' et animé par France Active Métropole en partenariat avec le MEDEF 92, il renforce la compétitivité de ses 70 adhérents à travers du réseautage, des formations, des speed meetings et cette année deux conventions d'affaires annuelle à Courbevoie. Ce réseau favorise la mise en relation avec les acheteurs et contribue au développement d'emplois pour les personnes en insertion ou en situation de handicap.

70 adhérents.

165 participants à la convention d'affaire annuelle dont **138** mises en relation entre membre du club et entreprises.



Retrouvez le rapport annuel en ligne
agence-activity.fr

Suivez-nous



Contactez-nous

contact@agence-activity.fr

Pour se rendre dans nos locaux /
Pour nous écrire

30-32 rue Jean Mermoz 78000 Versailles
57 rue des Longues raies 92000 Nanterre



Yvelines
Le Département



PREFET
DES YVELINES



ACTIVIT'
L'agence d'insertion Hauts-de-Seine & Yvelines

Activit' est co-financée
par le Fonds social européen



Cofinancé
par l'Union
européenne