



# Rapport annuel 2025

Plus forts ensemble  
pour faire avancer l'emploi  
dans les **Yvelines**



**Yvelines**  
Le Département

**ACTIVIT**   
L'agence d'insertion Hauts-de-Seine & Yvelines



# L'édito

**de Catherine ARENOU,**

Présidente d'ActivitY, Vice-présidente du Conseil départemental des Yvelines déléguée à l'insertion et à la rénovation urbaine



*L'année 2025 a été marquée par une mobilisation forte en faveur de l'insertion professionnelle des Yvelinois. Aux côtés des acteurs de l'emploi, des communes, des structures d'insertion et des entreprises, le Département a poursuivi un objectif constant : proposer à chaque personne éloignée de l'emploi un parcours sécurisé de remise en activité, en phase avec les besoins du marché de l'emploi local.*

*Au total, 2 890 Yvelinois ont pris part à des actions de levée des freins à l'emploi, de découverte des métiers ou de mise en relation avec les entreprises. Plus de 2 327 d'entre eux ont intégré un emploi de transition – contrats aidés, clauses sociales ou postes en structures d'insertion – constituant une étape essentielle vers un retour durable à l'activité.*

*L'année a également été rythmée par des projets d'envergure, porteurs de nouvelles opportunités d'insertion. L'inauguration des gares d'Épône-Mézières et des Mureaux, dans le cadre du prolongement du RER E, ainsi que l'avancée de la ligne 18 du Grand Paris Express, ont généré un volume significatif d'heures d'insertion et renforcé les coopérations entre les acteurs économiques et ceux de l'insertion professionnelle. La pose de la première pierre de la future Cité éducative Simone Veil à Chanteloup-les-Vignes a, par ailleurs, lancé un projet emblématique pour le territoire.*

*Les jeunes Yvelinois ont également été placés au cœur des priorités, dans un contexte de difficultés accrues d'accès à l'emploi. ActivitY a ainsi renforcé son offre de services : actions de remobilisation, ateliers de savoir-être, immersions professionnelles et appui vers la formation et l'apprentissage, autant de leviers pour soutenir durablement cette génération.*

*Ces résultats ont été obtenus dans un contexte exigeant, marqué par de fortes contraintes budgétaires. Malgré cela, le Département a réaffirmé l'insertion comme une priorité stratégique, convaincu que l'accès à l'emploi demeure le levier le plus efficace pour lutter contre la précarité et renforcer l'autonomie des personnes les plus fragiles.*

*En 2026, cette ambition se poursuivra avec la même détermination : faire des Yvelines un territoire d'opportunités, où chacun peut accéder à l'emploi, développer ses compétences et trouver pleinement sa place dans la société.*



**Yannick JACQUEMAIN,**  
Directeur général  
d'ActivitY

## Le mot du directeur

L'année 2025 marque une étape importante dans le développement d'ActivitY, acteur public de référence de l'insertion professionnelle dans l'ouest francilien. Porté par une gouvernance partenariale solide et par l'engagement constant de ses équipes, ActivitY a poursuivi son objectif prioritaire : sécuriser et accélérer l'accès à l'emploi durable des publics les plus éloignés du marché du travail.

Dans un contexte économique et social exigeant, l'action de l'agence s'est inscrite dans une logique de résultats, d'innovation de services et de proximité territoriale, au bénéfice des habitants des Hauts-de-Seine et des Yvelines, des collectivités partenaires et des entreprises du territoire.

L'année a tout d'abord été marquée par le transfert du pôle métiers d'Autonomy, renforçant notre action en faveur de l'attractivité des métiers de l'aide à la personne et de l'accompagnement des entreprises du secteur. Ce rapprochement stratégique nous permet aujourd'hui de proposer des réponses plus lisibles, coordonnées et opérationnelles face aux tensions persistantes de recrutement.

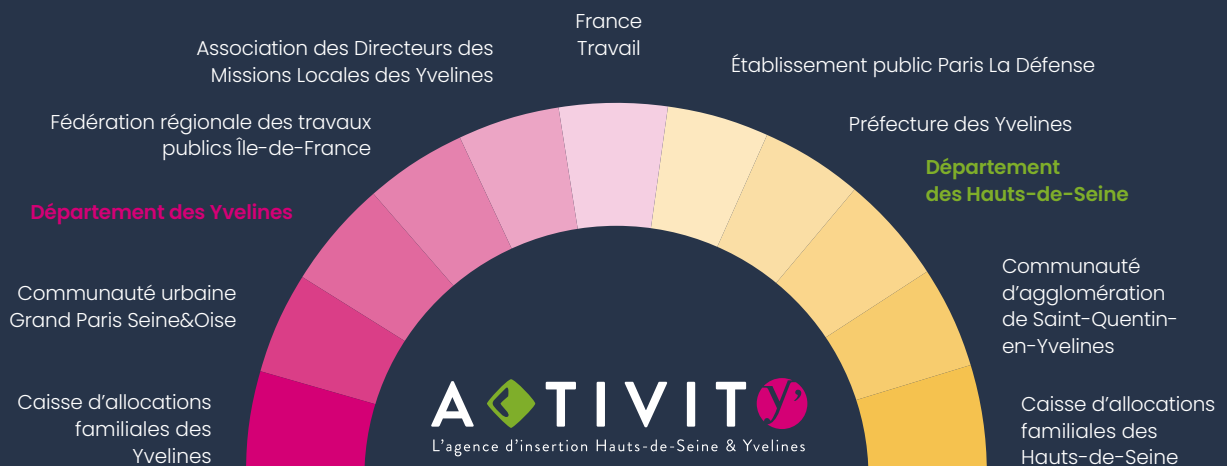
Par ailleurs, cette approche nous a également permis de développer des pôles d'orientation sur des métiers en tension qui constituent un levier majeur pour sécuriser les parcours, rapprocher les publics des besoins réels des employeurs et favoriser l'accès durable à l'emploi.

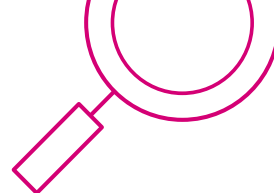
Enfin, 2025 aura été l'année fondatrice de la création de l'activité de l'agence en tant qu'organisme de formation. Cette nouvelle mission vient compléter notre offre de services et renforcer notre capacité à accompagner les transformations des compétences sur nos territoires. Je tiens à saluer l'engagement de l'ensemble des partenaires et des équipes qui ont rendu ces avancées possibles.

Pour conclure, 2025 a confirmé la pertinence de notre engagement en faveur de l'insertion professionnelle. Les dynamiques engagées et l'implication de nos équipes nous permettent d'envisager l'avenir avec détermination.

Dans un contexte en constante évolution, nous continuerons à innover, à renforcer nos coopérations et à accompagner chaque personne vers un parcours durable vers l'emploi.

## Les membres de notre Conseil d'administration





# Notre gouvernance :

## LE CONSEIL D'ADMINISTRATION DU GROUPEMENT D'INTÉRÊT PUBLIC ACTIVITY'

La mise en œuvre de la politique d'insertion professionnelle des Départements des Hauts-de-Seine et des Yvelines est pilotée au sein du Groupement d'intérêt public Activity', créé en 2015.

Cette organisation partenariale associe étroitement les acteurs du service public de l'emploi, les collectivités territoriales et les acteurs économiques afin de garantir une approche coordonnée et opérationnelle des parcours d'insertion.

L'articulation entre les services déconcentrés de l'État, France Travail, les services départementaux et les entreprises du territoire permet d'adosser les parcours d'accompagnement aux besoins réels de recrutement des filières locales.



La remise en activité repose ainsi sur une chaîne de valeur intégrée : préparation à l'emploi, levée des freins sociaux et professionnels, formation, accès à un emploi de transition puis sécurisation vers un emploi durable.

## BUDGET 2025

Le Conseil d'administration a voté un budget annuel de 16,1 millions d'euros, dont 11 millions d'euros dédiés aux actions déployées dans les Yvelines.

### Les principaux financeurs sont :



**Yvelines**  
Le Département

Le Département des Yvelines, pour la mise en œuvre des parcours d'insertion, des actions en direction des jeunes et des allocataires du RSA ;

Ces financements permettent à Activity' de contribuer de manière mesurable au développement de l'emploi et de la formation sur le territoire.



Le Fonds social européen (FSE), pour le soutien à la réalisation des projets sur le territoire ;



La communauté urbaine Grand Paris Seine et Oise, les communautés d'agglomération de Saint-Quentin en Yvelines, Saint-Germain Boucle de Seine et Versailles Grand Parc, ainsi que SNCF Réseau pour le déploiement des clauses sociales dans les marchés publics et grands projets.

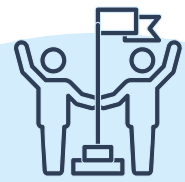


**DÉCOUVERTE  
DES MÉTIERS  
ET FORMATION**

**882**  
formés

**LEVÉE DES FREINS  
À L'EMPLOYABILITÉ**  
(MOBILITÉ, LINGUISTIQUE,  
SAVOIR-ÊTRE, ...)

**1 006**  
accompagnés



**572 955**  
heures d'insertion

**CLAUSES SOCIALES  
D'INSERTION**

**971**  
recrutés

**537**  
entreprises

**Chiffres clés 2025 :**  
**L'IMPACT  
D'ACTIVITY' SUR  
LES PARCOURS  
ET L'EMPLOI**



**68**  
recrutés

**RELATIONS  
ENTREPRISES**

**359**  
mises en relation



**706**  
recrutés

**INSERTION PAR L'ACTIVITÉ  
ÉCONOMIQUE (IAE)**

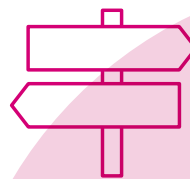
**32**  
structures



**650**  
recrutés

**PARCOURS EMPLOI  
COMPÉTENCES  
(PEC)**

**44 %**  
de sorties  
positives



**643**  
accompagnés

**ACCOMPAGNEMENT**

**57,3 %**  
de sorties positives

# Pêle-mêle : ÉVÉNEMENTS MARQUANTS DE L'ANNÉE 2025

## Lancement de l'activité de formation - Obtention de la certification QUALIOPi



Le 30 avril 2025, ActivitY' a obtenu la certification QUALIOPi, marquant une nouvelle étape dans le développement de son offre de service. Cette reconnaissance a permis le lancement d'une première action de formation à destination des salariés en Parcours Emploi Compétences (PEC).

Cette première session a réuni 12 participants, dont 11 ont suivi le parcours jusqu'à son terme, avec un taux de satisfaction de 90 %.

## Forum « Match ton avenir »



Aux côtés du Département des Yvelines, ActivitY' a coorganisé le forum Match ton avenir, mobilisant le sport comme levier d'orientation et d'insertion pour les jeunes de l'Aide Sociale à l'Enfance.

150 jeunes et 71 professionnels ont participé à cette journée rythmée par des activités sportives, des rencontres avec des entreprises et des organismes de formation. Une action concrète pour aider les jeunes à explorer des métiers et construire leur projet professionnel.

## RER E – EOLE – Inauguration des gares des Mureaux et d'Épône-Mézières



En septembre, deux gares rénovées des Yvelines ont été inaugurées, offrant aux voyageurs des infrastructures modernisées, plus confortables et pleinement accessibles :

- **Les Mureaux** : Création d'un accès sud, spacieux et visible, améliorant significativement les conditions d'accueil et de circulation des usagers.
- **Épône-Mézières** : Rénovation du bâtiment voyageurs conjuguant valorisation patrimoniale et intégration d'équipements contemporains.

Ces aménagements anticipent l'arrivée du RER E en 2027, avec la mise en place de liaisons directes vers Paris et le renforcement des interconnexions au sein du réseau francilien. ActivitY' a contribué à cette étape clé en mobilisant 28 000 heures d'insertion, participant ainsi au développement d'un réseau de transport plus durable et inclusif.

## Conventions d'affaires Busin'ESS 78



La convention d'affaires 2025 de Busin'ESS 78 a rassemblé plus de 150 participants le 6 novembre au Château Éphémère à Carrières-sous-Poissy, favorisant les synergies entre entreprises, acteurs de l'économie sociale et solidaire et partenaires publics avec pour objectif de développer les emplois d'insertion au sein des structures du territoire.



© CD78



## Mieux connaître pour mieux orienter : un diagnostic 360° au service des parcours RSA



Un diagnostic d'employabilité 360° est proposé aux nouveaux bénéficiaires du RSA orientés vers un parcours emploi. Cet outil permet d'identifier précisément les freins à la reprise d'activité : compétences linguistiques et de base, maîtrise du numérique, techniques de recherche d'emploi ou encore mobilité. L'évaluation contribue à orienter chaque personne vers les actions les plus adaptées du Programme Départemental d'Insertion, dans une logique de parcours renforcé, individualisé et sécurisé. En 2025, 353 personnes ont bénéficié de ce diagnostic.

## Découverte des métiers de l'eau et du patrimoine



Dans le cadre des Parcours Emploi Compétences, Activity' a accompagné 20 allocataires du RSA engagés au sein des Brigades Vertes dans un parcours immersif consacré aux métiers de l'eau et du patrimoine.

Organisé sur deux journées, ce dispositif a permis aux participants de découvrir des métiers techniques et environnementaux — tels que fontainier, jardinier ou technicien de rivière — et d'ouvrir des perspectives professionnelles concrètes au sein de secteurs porteurs.



## Déploiement de l'offre « métiers du prendre soin »



Depuis le 1<sup>er</sup> mars 2025, Activity' pilote la plateforme territoriale des métiers du « prendre soin » pour les Hauts-de-Seine et les Yvelines, renforçant l'accompagnement des candidats et des employeurs dans un secteur fortement en tension. Cette offre de service couvre toute la chaîne de valeur, de la découverte des métiers à l'accompagnement des entreprises. Ce développement s'est réalisé grâce au transfert de l'équipe référente d'Autonomy, garantissant la continuité des actions menées auprès des bénéficiaires et des partenaires.

## Journée Portes Ouvertes – Brigades Vertes



En septembre, aux côtés du Département des Yvelines et de France Travail, Activity' a contribué à l'organisation d'une après-midi portes ouvertes consacrée aux métiers des espaces verts. Cet événement a rassemblé 160 allocataires du RSA autour d'ateliers pratiques favorisant la découverte des savoir-faire du secteur. Les participants ont ainsi pu découvrir les différents métiers des espaces verts et leurs réalités aux côtés des professionnels présents sur place. En parallèle, 97 entretiens ont été réalisés dans le cadre d'un job dating.



## Lancement d'un chantier d'insertion maraîcher – Les Restos du Cœur



En 2025, Activity' a accompagné le lancement d'un chantier d'insertion maraîcher porté par Les Restos du Cœur à Guyancourt, aux côtés du Département des Yvelines. L'inauguration du jardin maraîcher solidaire, organisée en juin sur le site de la Minière, marque une étape clé de ce projet territorial, permettant d'accueillir jusqu'à 17 personnes éloignées de l'emploi, dont des allocataires du RSA, sans qualification préalable. Ce chantier s'inscrit pleinement dans la stratégie départementale d'insertion, en proposant des parcours concrets, ancrés dans les besoins locaux et porteurs de sens.



## Cité éducative Simone Veil – Chanteloup-les-Vignes - Pose de la première pierre et engagement pour l'emploi local



En juillet, la pose de la première pierre de la future Cité éducative Simone Veil à Chanteloup-les-Vignes a marqué le lancement de ce projet novateur. À cette occasion, Activity' accompagne le chantier en assurant le pilotage des clauses sociales d'insertion. Un volume de 12 562 heures d'insertion est ainsi prévu d'ici 2028, faisant de cette opération un levier concret d'accès à l'emploi local et de développement des compétences pour les habitants du territoire.



© CD78



# Focus Pôle d'orientation : UNE APPROCHE PERSONNALISÉE ET AGILE DE LA REPRISE D'EMPLOI AVEC LES PÔLES D'ORIENTATION

## 626

participants aux pôles d'orientation  
dont 453 dans le secteur des services  
à la personne.

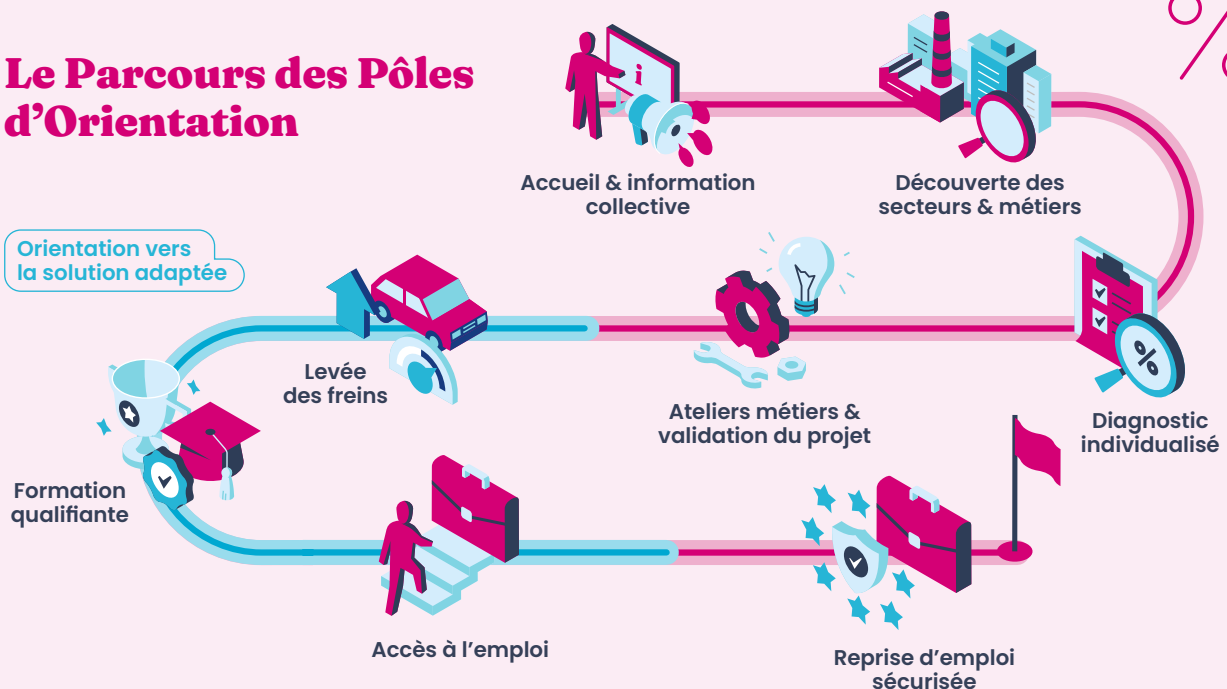
Les Pôles d'orientation déployés par Activity' sont conçus pour aider les publics en transition professionnelle à construire ou consolider leur projet d'avenir. À mi-chemin entre l'exploration et l'action concrète, ils offrent un cadre structuré pour découvrir des secteurs d'activité, se confronter à la réalité des métiers et engager une démarche personnalisée vers l'emploi ou la formation.

Au cœur de la démarche, les bénéficiaires sont invités à explorer pendant 3 à 5 jours un secteur dans toute sa diversité, en appréhendant la pluralité des métiers qui le composent comme dans la logistique, les services à la personne, l'hôtellerie-restauration, le commerce, le bâtiment et les travaux publics, le transport, l'industrie, le secrétariat ainsi que les fonctions supports aux entreprises, ...



## Le Parcours des Pôles d'Orientation

Orientation vers  
la solution adaptée



**Cette découverte prend vie à travers des ateliers pratiques et des plateaux techniques qui permettent de s'essayer concrètement aux métiers, de tester des aptitudes et de nourrir ou ajuster son projet professionnel dans un cadre sécurisé et bienveillant.**

Les Pôles d'orientation misent également sur la rencontre directe avec le monde professionnel : des entreprises du secteur viennent à la rencontre des participants, partageant leur expérience, les réalités du terrain et les voies d'accès aux métiers. Ces échanges constituent un véritable tremplin pour lever les représentations, créer des liens et ouvrir des perspectives concrètes.

Enfin, chaque participant bénéficie d'un accompagnement personnalisé tout au long de son parcours au sein du dispositif. Cet appui individualisé vise à préparer la suite : identification et levée des freins à l'insertion, orientation vers une formation adaptée ou accès directement à l'emploi. Les Pôles d'orientation s'affirment ainsi comme un dispositif de passage entre la découverte et l'engagement, au service de chaque parcours singulier.

“

**Ce dispositif est une étape clé. Il offre à chaque participant une immersion concrète dans différents secteurs d'activité. Les animations et les échanges individuels deviennent alors des leviers permettant à la personne et à nous, accompagnateurs, de définir ensemble un plan d'action à la fois réaliste et personnalisé. Qu'il s'agisse de retravailler un CV, de préparer un dossier de formation ou d'offrir une écoute attentive, chaque acte d'accompagnement compte et fait une réelle différence dans leur parcours.”**

Miclina M, Coach BimBamJob

“

Dans le cadre du pôle d'orientation dédié aux services à la personne, cette participante a pu confirmer son projet professionnel dans le secteur de l'aide à la personne et reprendre rapidement un emploi.



**Suite à la validation de mon projet professionnel, j'ai signé un contrat en tant qu'auxiliaire de vie avec la société OUIHELP. Par la suite, j'ai également signé un contrat en tant qu'aide-ménagère / Auxiliaire de vie avec la société APEF (services à la personne). Ces contrats correspondent à mon projet professionnel, et à ma situation personnelle actuelle. ”**

Semedo Elizangela, participante d'un pôle d'orientation SAP



## **Renforcer l'orientation vers les métiers du « prendre soin »**

Depuis mars 2025, ActivitY' assure le pilotage de la plateforme des métiers du « prendre soin » sur les territoires des Hauts-de-Seine et des Yvelines.

Intégrée aux pôles d'orientation, cette plateforme vise à structurer et à renforcer l'information disponible, à faciliter l'orientation des publics et à sécuriser les parcours vers les métiers du « prendre soin » et de la petite enfance, en cohérence avec les besoins identifiés sur les territoires.

Elle vient ainsi compléter l'offre existante en améliorant l'identification des opportunités professionnelles et en renforçant l'accompagnement des candidats vers ces secteurs particulièrement en tension.



# Les clauses d'insertion : UN LEVIER AU SERVICE DE L'EMPLOI LOCAL DANS LES YVELINES

## 971

recrutés dans le cadre des clauses sociales d'insertion par 537 entreprises attributaires des marchés.



Les clauses d'insertion s'affirment comme un levier stratégique en faveur de l'accès à l'emploi local dans les Yvelines, en étant intégrées dès la phase de conception des marchés publics et privés. Elles traduisent les engagements en matière de responsabilité sociétale des donneurs d'ordre en actions opérationnelles et mesurables, tout en générant des opportunités professionnelles au bénéfice des personnes éloignées de l'emploi

Chaque entreprise attributaire d'un marché comportant des clauses d'insertion est tenue de consacrer un volume d'heures de travail à des personnes éloignées de l'emploi, contribuant ainsi à la création d'opportunités professionnelles au plus près des territoires. Afin d'accompagner les entreprises dans la mise en œuvre de ces clauses sociales, ActiviY' mobilise une équipe de facilitateurs dont la mission consiste à transformer ces obligations en véritables leviers de recrutement, notamment dans des secteurs confrontés de manière récurrente à des tensions de main-d'œuvre.

Les opérations portées par le Département des Yvelines ont contribué de manière significative aux résultats enregistrés, notamment à travers la requalification du tronçon central de la RN13 à Trappes, la mise en œuvre de marchés territoriaux de services et de travaux (marché de voirie de la Communauté urbaine, marchés de la commune de Coignières), la construction de la Cité éducative à Chanteloup-les-Vignes, ainsi que la poursuite des opérations de renouvellement urbain menées dans le cadre du programme de l'ANRU (Agence Nationale pour la Rénovation Urbaine) jusqu'en 2030.

# “

**Nous souhaitons remercier chaleureusement ActiviY' pour la qualité remarquable de son accompagnement et pour les résultats obtenus au-delà de nos attentes.**

**L'objectif des 110 000 heures d'insertion de notre chantier sur la ligne 18 a non seulement été atteint, mais dépassé, témoignant du sérieux, de l'efficacité et de l'engagement d'ActiviY'. La stabilité des équipes sur le chantier, sans turn-over, a été un véritable atout, apportant continuité, fiabilité et sérénité tout au long de la collaboration.**

**La sélection des candidats de grande qualité a également fortement contribué à la réussite du projet, démontrant une excellente compréhension de nos besoins et une maîtrise du processus de recrutement.”**

Stéphane Mazurais, Directeur de projet de la ligne 18

© HAROPA



Les grands projets d'infrastructures et d'aménagement ont également contribué de manière notable aux résultats obtenus, notamment avec la réalisation de la Ligne 18 du Grand Paris Express, le projet HAROPA Port à Conflans-Sainte-Honorine visant le développement d'une plateforme portuaire, le prolongement du tramway T13 porté par SNCF Réseau, ainsi que le projet EOLE / RER E relatif à l'extension de la ligne jusqu'à Mantes-la-Jolie et à la modernisation des gares des Mureaux et d'Épône-Mézières.

Par ailleurs, les marchés de construction et de réhabilitation de logements, qu'ils relèvent du secteur public ou privé, ont permis de générer un volume conséquent d'heures d'insertion : construction de logements pour le ministère des Armées à Versailles et Vélizy, opérations conduites à Buchelay avec les Résidences Yvelines Essonne, ainsi que la réhabilitation de la résidence du Bois de l'Étang à La Verrière. Cette dynamique a également été renforcée par la mise en place d'un nouveau partenariat avec LOGIREP, concrétisé par la signature d'une convention relative aux logements sociaux.

Enfin, certaines initiatives privées ont également intégré des clauses sociales afin de soutenir l'emploi local. La construction d'un entrepôt par IKEA en constitue une illustration, témoignant de la capacité de ce dispositif à produire un impact positif au sein du secteur privé.

“

**En tant que Maire de la ville de Limay et à l'origine de la clause d'insertion, je suis fier de constater que l'objectif de 14 000 heures d'insertion signé avec la société IKEA a été réalisé à plus de 100 %. (15 000 h à fin novembre) et d'autant plus que plusieurs embauches en CDI devraient être signées. Cela n'aurait pas été possible sans le travail au quotidien du GIP Activity' pour la réalisation du nouveau centre logistique IKEA du port de Limay/Porcheville.”**

Djamel Nedjar, Maire de Limay



© CD78/S.FURRER

APPEL D'OFFRES

ATTRIBUTION  
DU MARCHÉ

RECRUTEMENT  
DES CANDIDATS

SUIVI DANS L'EMPLOI

Assistanat à la rédaction des marchés clausés et développement des achats responsables pour les maîtres d'ouvrage publics ou privés.

Accompagnement des entreprises à la réalisation des heures d'insertion et dans leurs besoins en recrutement.

Mise en relation des entreprises avec les acteurs de l'emploi afin de proposer des candidats adaptés.

Appui à la montée en compétence des salariés avec pour objectif la remise en emploi durable.

ACCOMPAGNEMENT PAR LES FACILITATEURS ACTIVITY'



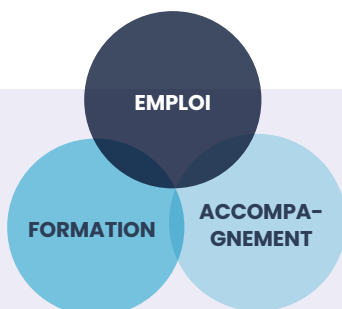
# Le Parcours Emploi Compétences (PEC) : DYNAMISER L'INSERTION PROFES- SIONNELLE DANS LES YVELINES

## 650

allocataires du revenu de solidarité active (RSA) ont bénéficié d'un Parcours Emploi Compétences (PEC), avec un taux de retour en emploi durable ou en formation qualifiante de **44 %**.

**Le Parcours Emploi Compétences constitue un dispositif d'insertion associant emploi et formation, destiné aux personnes éloignées du marché du travail, et en particulier aux allocataires du RSA.** Il permet l'accès à une expérience professionnelle, assortie d'un accompagnement renforcé, pour une durée pouvant aller jusqu'à douze mois. Les bénéficiaires sont ainsi accompagnés dans la découverte d'un métier, le développement de leurs compétences et la construction de leur projet professionnel, avec pour objectif un retour durable à l'emploi.

En 2025, le Département des Yvelines a de nouveau réaffirmé son engagement en faveur de l'insertion professionnelle par une mobilisation accrue des Parcours Emploi Compétences (PEC). Dans ce cadre, 353 recrutements ont été effectués au sein de ses services, sur des métiers diversifiés tels que les espaces verts, la sécurité, l'accueil, ainsi que les fonctions techniques et logistiques. Ces recrutements ont permis



**Le contrat CUI-PEC (Parcours Emploi Compétences) constitue une opportunité de reprendre une activité professionnelle dans des conditions favorables. Il offre un véritable tremplin vers un emploi durable,**

à des personnes éloignées de l'emploi de bénéficier d'une expérience professionnelle contribuant à l'acquisition de compétences et à l'inscription dans un parcours d'insertion durable.

Cette dynamique s'est également observée au sein des collèges du territoire, avec le recrutement de 240 agents affectés aux activités de restauration et de nettoyage au sein de C'MIDY. Cette initiative illustre la volonté du Département de mobiliser l'ensemble de ses politiques publiques afin de créer des opportunités d'emploi concrètes et durables, en adéquation avec les besoins du territoire et de ses habitants.

Enfin, les entreprises partenaires de l'agence, appartenant au secteur non marchand, ont également participé à cet effort collectif en procédant à 57 recrutements supplémentaires. Ces embauches témoignent de l'engagement coordonné de l'ensemble des acteurs du territoire en faveur de l'insertion professionnelle et du développement de parcours vers un emploi durable.

Le solide partenariat établi avec les équipes du Département et de France Travail, membre actif du Conseil d'administration de l'agence, a permis de contribuer de manière significative à cette réussite en 2025.



© CD78/Y.FOSSEY

**en s'appuyant sur trois éléments clés : un poste de travail adapté, des formations pour développer ses compétences, et un accompagnement tout au long du parcours.**



# Concilier emploi et performance sociale AVEC LES STRUCTURES D'INSERTION PAR L'ACTIVITÉ ÉCONOMIQUE



## 706

recrutés par 32 structures de l'insertion par l'activité économique.

Allocataire du RSA, Rama a été accueilli au sein d'un chantier d'insertion spécialisé dans la collecte, la logistique et le réemploi d'électroménager, porté par La Gerbe et financé notamment par ActiviY'. Cet accompagnement lui a permis de révéler ses compétences techniques et de construire un parcours professionnel solide vers un emploi durable.

# “

« Rama rejoint l'atelier de vérification du matériel électroménager. Peu à peu, ses connaissances en mécanique et en électricité, acquises au fil des années, se révèlent et s'affirment. En parallèle, il se forme au français et travaille avec nous sur la construction d'un projet professionnel solide. Ses compétences, sa rigueur et sa motivation séduisent l'entreprise, qui lui propose de le soutenir dans son projet de poursuivre en formation qualifiante pour obtenir un diplôme en maintenance de véhicules poids lourds. Aujourd'hui, Rama a quitté le chantier pour suivre cette formation, première étape vers un emploi durable. »

Sylvie CUENDET Responsable Insertion – La Gerbe

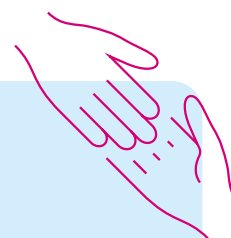
Véritables acteurs de l'emploi et du développement des compétences professionnelles, les structures de l'insertion par l'activité économique (SIAE) proposent à leurs salariés un accompagnement individualisé visant à favoriser un retour durable à l'emploi.

Certaines structures de l'insertion par l'activité économique (SIAE) se distinguent par ailleurs par des modèles économiques innovants, orientés vers la transition énergétique et l'économie circulaire.

Elles interviennent dans des secteurs variés et porteurs : espaces verts, tri et recyclage, logistique urbaine, informatique, services à la personne, restauration, entretien des bâtiments, propreté, numérisation, couture, animation sportive, etc.

## Elles offrent notamment :

- Des postes de travail encadrés et assortis d'un accompagnement socio-professionnel, permettant aux bénéficiaires de se réinsérer progressivement dans un environnement professionnel sécurisé tout en développant leurs compétences. Ces expériences, articulées avec des actions de formation, ont pour finalité de préparer l'accès à des emplois hors du champ de l'insertion professionnelle ;
- Des conditions adaptées à la diversité des profils accueillis, incluant des personnes très éloignées de l'emploi et confrontées à des difficultés sociales et professionnelles multiples.



# Accompagner les jeunes YVELINOIS VERS L'EMPLOI



## 428

jeunes ont bénéficié des services proposés, dont **158** ont été accompagnés dans le développement de leurs compétences et la levée des freins à l'emploi, **142** ont participé à des actions de découverte des métiers, et **128** ont été mis en relation avec des employeurs à travers des immersions, des stages ou des sessions de job dating.

**Le territoire fait face à une augmentation des difficultés d'accès à l'emploi pour les jeunes : insuffisance de qualification, persistance de freins sociaux, fragilités linguistiques, contraintes de mobilité, éloignement du marché du travail et perte de confiance liée à des situations d'exclusion. Cette complexification des parcours souligne la nécessité d'une action publique ciblée et coordonnée.**

Dans ce contexte, le Département place l'insertion professionnelle et le développement des compétences des jeunes au cœur de sa politique d'inclusion. La stratégie territoriale poursuit un double objectif : prévenir l'installation durable dans l'exclusion du marché du travail et répondre aux besoins de recrutement des secteurs en tension. La formation, l'accompagnement individualisé et la levée des freins socioprofessionnels constituent des leviers essentiels pour sécuriser les parcours et favoriser l'autonomie.

En étroite articulation avec les partenaires locaux, ActivitY' propose des parcours adaptés aux besoins des jeunes Yvelinois, couvrant l'ensemble des enjeux identifiés : développement des compétences, découverte des métiers, mise en relation avec les entreprises et accompagnement global vers l'emploi.

## Renforcer les compétences et lever les freins à l'employabilité

ActivitY' accompagne les jeunes sur l'ensemble des facteurs déterminants pour l'accès à l'emploi : confiance en soi, communication, maîtrise de la langue française, mobilité, compétences numériques et appropriation des codes professionnels. Cet accompagnement a pour objectif de sécuriser les parcours et de faciliter l'accès à une formation qualifiante ou à un emploi durable.

Les actions mises en œuvre reposent notamment sur des dispositifs de soutien linguistique (IFDEV, MRD Connect), des ateliers consacrés au savoir-être et à l'expression personnelle (Bazar Culturel), un accompagnement à la mobilité (WIMOOV), ainsi qu'une initiation aux usages numériques et aux outils digitaux pour la recherche d'emploi ou de formation (Cité des métiers).





## Découvrir des métiers et construire un projet professionnel

Afin de permettre aux jeunes de mieux s'orienter et de se projeter dans un métier, l'agence organise des temps de découverte sectorielle et des immersions encadrées. L'outil JEXPLORE, reposant sur la réalité virtuelle et des vidéos à 360°, facilite l'exploration de métiers diversifiés.

En complément, les pôles d'orientation offrent un accompagnement individualisé au projet ainsi que des sessions collectives dédiées aux filières en tension : logistique, services à la personne, hôtellerie-restauration, commerce, BTP, industrie, transport et fonctions supports. Ces initiatives contribuent à clarifier les centres d'intérêt des jeunes, à valoriser leurs compétences et à construire un projet professionnel cohérent et réaliste.



**Grâce à l'accompagnement d'Activity' et FACE Yvelines, j'ai découvert les métiers du BTP avec le pôle d'orientation, amélioré mon français et construit un projet professionnel clair, qui m'a conduit à signer un contrat en alternance avec Bouygues."**

Jonathan

## Créer des passerelles vers les entreprises

L'insertion professionnelle repose également sur la mise en relation directe avec le monde économique. Activity' facilite ces passerelles en organisant des immersions en entreprise, des stages, des visites de sites, des forums et des rencontres avec des employeurs locaux. En partenariat avec FACE, les jeunes ont également la possibilité de tester des métiers, de développer leurs compétences en situation réelle et d'accéder à des opportunités concrètes d'embauche.



# Perspectives 2026:

## PRINCIPAUX PROJETS DE DÉVELOPPEMENT ET ACTIONS PHARES

### ActivityY', organisme de formation certifié QUALIOPi

Une nouvelle offre de service territoriale au service de l'insertion professionnelle. Le groupement d'intérêt public ActivityY' a franchi une nouvelle étape dans son engagement en faveur de l'insertion professionnelle avec la création de son organisme de formation certifié Qualiopi, venant enrichir son offre de services déployée sur les territoires des Hauts-de-Seine et des Yvelines.

Cette nouvelle offre de formation de proximité qui vise à s'intensifier en 2026, s'adresse prioritairement aux allocataires du RSA ainsi qu'aux jeunes, en complément des dispositifs déjà existants. Conçus selon une pédagogie active, individualisée et opérationnelle, les parcours proposés visent à sécuriser les transitions professionnelles et à favoriser l'accès à un emploi durable. Les formations couvrent notamment les thématiques suivantes :

- Transition et réussite professionnelle
- Immersion dans les métiers en tension
- Intégration en entreprise
- Français langue étrangère (FLE)
- Préqualifications dans le secteur médico-social

Animés par des formateurs spécialisés dans le champ de l'insertion professionnelle, ces parcours permettent à chaque participant de développer ses compétences, de structurer son projet professionnel et de réussir son intégration dans le monde du travail, en lien étroit avec les besoins des employeurs locaux.



### Développement des recrutements via les clauses sociales

En 2026, ActivityY' poursuivra son action en matière de clauses sociales sur les grands projets du territoire, visant à transformer les chantiers en véritables leviers d'insertion professionnelle.

Parmi les opérations structurantes figurent notamment les travaux du Château de Versailles, ceux pilotés par l'OPPIC (Opérateur du Patrimoine et des Projets Immobiliers de la Culture), ainsi que la rénovation du campus HEC à Jouy-en-Josas. S'y ajouteront des projets liés aux équipements culturels et urbains ainsi qu'aux infrastructures sportives, dont l'opération Cœur des Sources à Saint-Germain-en-Laye.

Ces chantiers offriront de nouvelles opportunités d'emploi local pour les personnes éloignées du marché du travail, tout en renforçant l'engagement des donneurs d'ordre en matière de responsabilité sociale et territoriale. ActivityY' accompagnera les entreprises attributaires à chaque étape du processus, depuis le sourcing des candidats jusqu'à leur préparation et leur intégration, afin de transformer chaque projet en un levier concret de montée en compétences et d'accès à l'emploi pour les habitants du territoire.



## Poursuite de la mise en œuvre des Parcours Emploi Compétences (PEC)

En 2026, l'agence poursuivra la mise en œuvre des Parcours Emploi Compétences (PEC) avec l'objectif ambitieux de dépasser, comme chaque année, le seuil de 600 salariés en insertion professionnelle recrutés. Pour atteindre cette cible, les équipes dédiées à l'accompagnement et au placement des candidats déploieront une offre de services complète, adaptée aux besoins des employeurs du secteur non marchand (collectivités, établissements hospitaliers et médico-sociaux, associations).

Cette dynamique s'appuiera sur des partenariats stratégiques consolidés avec le Département des Yvelines, qui fixe des orientations claires en matière d'insertion et de formation, ainsi qu'avec France Travail, garantissant la coordination des dispositifs et un suivi renforcé des publics prioritaires. Cette coopération contribue à sécuriser les parcours, structurer l'offre territoriale et élargir l'accès à l'emploi.

Dans ce contexte, le Parcours Emploi Compétences s'affirme comme une offre de service essentielle au service d'une insertion professionnelle durable, de la réponse aux besoins des employeurs locaux et de l'accompagnement des personnes les plus éloignées du marché du travail.

## Une offre d'orientation alignée sur les besoins du marché et les secteurs émergents

En 2026, l'offre d'orientation poursuivra son évolution afin de rester en adéquation avec les besoins du marché de l'emploi et les attentes des entreprises du territoire. La création de nouveaux pôles s'inscrira dans une logique d'adaptation continue, fondée sur l'analyse des secteurs en tension et des opportunités d'insertion identifiées au fil de l'année.

Après l'ouverture des pôles industrie et ascensoriste en 2025, un nouveau pôle dédié au secteur du nettoyage sera déployé en 2026, qui permettra de couvrir un secteur accessible et porteur de nombreuses opportunités de recrutement. Parallèlement, une attention particulière sera portée aux métiers de la tech et des data centers, dont la croissance nécessite une meilleure compréhension des besoins en compétences et des profils attendus.

Cette dynamique autour des pôles d'orientation vise à proposer une offre plus ciblée, structurée autour des réalités du marché, afin de faciliter l'accès à l'emploi durable tout en accompagnant les besoins exprimés par les employeurs du territoire.









Retrouvez le rapport annuel en ligne  
[agence-activity.fr](http://agence-activity.fr)

Suivez-nous



Contactez-nous

[contact@agence-activity.fr](mailto:contact@agence-activity.fr)

Pour se rendre dans nos locaux /  
 Pour nous écrire

30-32 rue Jean Mermoz 78000 Versailles  
 57 rue des Longues raies 92000 Nanterre



**Yvelines**  
 Le Département



**ACTIVIT**   
 L'agence d'insertion Hauts-de-Seine & Yvelines

 Cofinancé par  
 l'Union européenne