



Rapport annuel 2025

Plus forts ensemble
pour faire avancer l'emploi
dans les **Hauts-de-Seine**



“ L'édito



de Catherine ARENOU,
Présidente d'ActivitY, Vice-présidente du Conseil départemental des Yvelines déléguée à l'insertion et à la rénovation urbaine

L'insertion professionnelle reste un enjeu majeur pour les habitants des Hauts-de-Seine. Dans un département qui bénéficie d'une forte attractivité et d'un marché de l'emploi dynamique, la capacité à rapprocher efficacement les personnes en recherche d'emploi et les entreprises constitue un levier essentiel de cohésion sociale. Aux côtés des acteurs de l'emploi, des structures d'insertion, des collectivités et de ses entreprises partenaires, ActivitY œuvre à la création de passerelles concrètes et durables au service des publics les plus fragiles.

En 2025, 1 443 Alto-séquanais ont bénéficié d'un accompagnement pour lever les freins à l'emploi, découvrir des métiers ou être mis en relation avec les entreprises — autant d'étapes clés pour sécuriser leur retour à l'activité. Dans le même temps, 1 506 personnes ont accédé à un emploi de transition, au travers de contrats aidés, de clauses sociales ou de postes au sein de structures d'insertion. Ces résultats traduisent l'efficacité des dispositifs déployés et la pertinence d'une action fondée sur la proximité et sur une connaissance fine des besoins économiques du territoire.

L'année a également été marquée par le renforcement des clauses sociales dans plusieurs projets d'envergure contribuant au dynamisme des Hauts-de-Seine. Le Département les a développés dans les marchés éducatifs et culturels, notamment autour du Musée du Grand Siècle, ainsi que dans la restauration scolaire et le nettoyage des collèges. À Paris La Défense, les opérations d'aménagement — espaces Michelet, parc de La Défense, modernisation des voies couvertes — comme les marchés de propreté ont généré de nouvelles opportunités d'insertion. De nouveaux partenariats avec les villes de Puteaux et de La Garenne-Colombes ont également permis de mobiliser des heures d'insertion au sein de plusieurs communes.

Ces avancées ont été réalisées dans un contexte financier contraint pour les collectivités. Malgré cela, le Département a réaffirmé l'insertion comme une priorité stratégique, convaincu qu'elle demeure l'un des moyens les plus efficaces pour lutter contre la précarité et renforcer l'autonomie des publics.

En 2026, cette ambition se poursuivra avec la même détermination : faire des Hauts-de-Seine un territoire d'opportunités, où chacun peut accéder à l'emploi, développer ses compétences et trouver pleinement sa place dans la société.



Le mot du directeur

Yannick JACQUEMAIN,
Directeur général d'ActivitY

L'année 2025 marque une étape importante dans le développement d'ActivitY, acteur public de référence de l'insertion professionnelle dans l'ouest francilien. Porté par une gouvernance partenariale solide et par l'engagement constant de ses équipes, ActivitY a poursuivi son objectif prioritaire : sécuriser et accélérer l'accès à l'emploi durable des publics les plus éloignés du marché du travail.

Dans un contexte économique et social exigeant, l'action de l'agence s'est inscrite dans une logique de résultats, d'innovation de services et de proximité territoriale, au bénéfice des habitants des Hauts-de-Seine et des Yvelines, des collectivités partenaires et des entreprises du territoire.

L'année a tout d'abord été marquée par le transfert du pôle métiers d'Autonomy, renforçant notre action en faveur de l'attractivité des métiers de l'aide à la personne et de l'accompagnement des entreprises du secteur. Ce rapprochement stratégique nous permet aujourd'hui de proposer des réponses plus lisibles, coordonnées et opérationnelles face aux tensions persistantes de recrutement.

Par ailleurs, cette approche nous a également permis de développer des pôles d'orientation sur des métiers en tension qui constituent un levier majeur pour sécuriser les parcours, rapprocher les publics des besoins réels des employeurs et favoriser l'accès durable à l'emploi.

Enfin, 2025 aura été l'année fondatrice de la création de l'activité de l'agence en tant qu'organisme de formation. Cette nouvelle mission vient compléter notre offre de services et renforcer notre capacité à accompagner les transformations des compétences sur nos territoires. Je tiens à saluer l'engagement de l'ensemble des partenaires et des équipes qui ont rendu ces avancées possibles.

Pour conclure, 2025 a confirmé la pertinence de notre engagement en faveur de l'insertion professionnelle. Les dynamiques engagées et l'implication de nos équipes nous permettent d'envisager l'avenir avec détermination. Dans un contexte en constante évolution, nous continuerons à innover, à renforcer nos coopérations et à accompagner chaque personne vers un parcours durable vers l'emploi.

Le mot



de Marie-Pierre LIMOGÉ,
Membre du CA d'ActivitY et Vice-présidente du Département des Hauts-de-Seine
Chargée de l'Economie sociale et solidaire, de la formation et de l'alternance

En 2025, ActivitY a consolidé son rôle d'acteur de référence au service du développement économique et solidaire des Hauts-de-Seine. Sur un territoire dynamique et en perpétuelle évolution, les entreprises expriment des besoins croissants en compétences, tandis que de nombreux habitants sont en recherche d'opportunités d'emploi durable de proximité et porteurs de sens. Notre action vise précisément à faire le lien entre ces deux réalités, en bâtissant des passerelles opérationnelles entre économie locale et inclusion professionnelle.

Cette ambition repose sur une coopération étroite avec les acteurs de l'emploi, les branches professionnelles, les collectivités et les structures de l'insertion professionnelle. Cette dynamique territoriale se traduit notamment par 919 Alto-Séquanais recrutés au sein des structures de l'insertion par l'activité économique, illustrant l'efficacité du partenariat local et la vigueur des entreprises de l'économie solidaire.

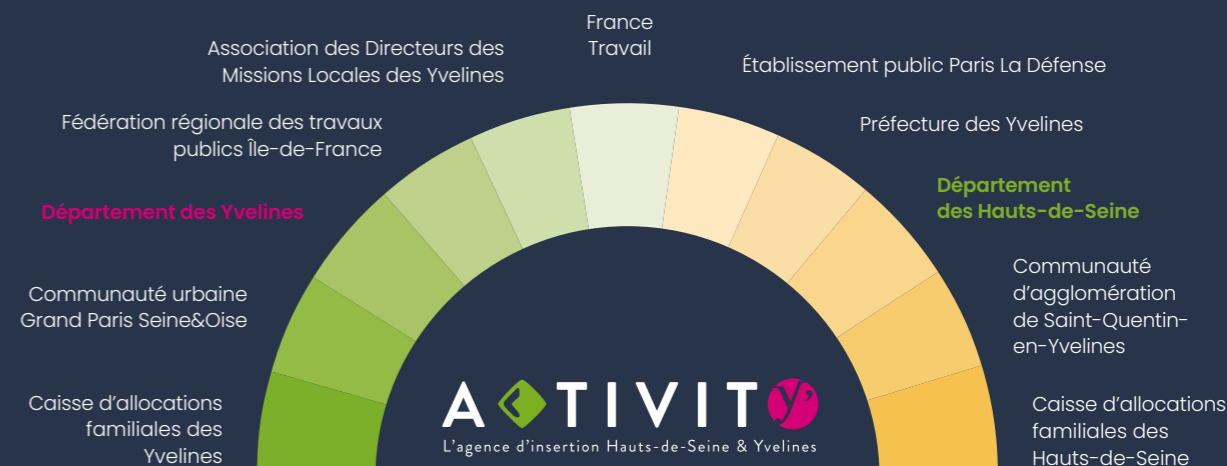
Avec plus de 70 structures membres, le Club Busin'ESS 92 incarne pleinement cette dynamique collective. La troisième soirée d'affaires organisée en 2025 à Courbevoie a rassemblé 185

participants, permis plus de 160 rendez-vous d'affaires et encouragé les synergies entre entreprises engagées, structures de l'économie sociale et solidaire et acteurs publics.

L'année a également été marquée par le déploiement d'actions ambitieuses à l'image de celles menées avec la RATP, acteur majeur du transport en Île-de-France. Au-delà de la préparation des candidats aux métiers de conducteur de bus et d'agent de gare, ce partenariat s'inscrit dans une démarche d'accompagnement des évolutions du secteur, notamment en matière de féminisation des métiers techniques et des métiers de la conduite.

Malgré un contexte contraint, le Département a réaffirmé son ambition : faire des Hauts-de-Seine un territoire où l'économie locale reste un levier d'inclusion, et où chaque entreprise peut s'appuyer sur des solutions de recrutement adaptées, responsables et durables. En 2026, ActivitY poursuivra cette dynamique au service d'un développement économique de proximité, solidaire et créateur d'opportunités pour tous.

Les membres de notre Conseil d'administration



Notre gouvernance : LE CONSEIL D'ADMINISTRATION DU GROUPEMENT D'INTÉRÊT PUBLIC ACTIVITY'

La mise en œuvre de la politique d'insertion professionnelle des Départements des Hauts-de-Seine et des Yvelines est pilotée au sein du Groupement d'intérêt public Activity', créé en 2015.

Cette organisation partenariale associe étroitement les acteurs du service public de l'emploi, les collectivités territoriales et les acteurs économiques afin de garantir une approche coordonnée et opérationnelle des parcours d'insertion.

L'articulation entre les services déconcentrés de l'État, France Travail, les services départementaux et les entreprises du territoire permet d'adosser les parcours d'accompagnement aux besoins réels de recrutement des filières locales.



La remise en activité repose ainsi sur une chaîne de valeur intégrée : préparation à l'emploi, levée des freins sociaux et professionnels, formation, accès à un emploi de transition puis sécurisation vers un emploi durable.

Le Conseil d'administration a voté un budget annuel de 16,1 millions d'euros, dont 5,1 millions d'euros dédiés aux actions déployées dans les Hauts-de-Seine.

Les principaux financeurs sont :

BUDGET 2025

hauts-de-seine
LE DÉPARTEMENT

Le Département des Hauts-de-Seine, pour la mise en œuvre des parcours d'insertion, des actions en direction des jeunes et des allocataires du RSA ;



Le Fonds social européen (FSE), pour le soutien à la réalisation des projets sur le territoire ;

PARIS
LA DÉFENSE

L'Établissement Public Paris La Défense, pour le déploiement des clauses sociales dans les marchés publics et grands projets.

Ces financements permettent à Activity' de contribuer de manière mesurable au développement de l'emploi et de la formation sur le territoire.



DÉCOUVERTE DES MÉTIERS ET FORMATION

660
formés



243 420
heures d'insertion

CLAUSES SOCIALES D'INSERTION

447
recrutés

162
entreprises



47
recrutés

RELATIONS ENTREPRISES

112
mises en relation

Chiffres clés 2025 : L'IMPACT D'ACTIVITY' SUR LES PARCOURS ET L'EMPLOI



140
recrutés

PARCOURS EMPLOI COMPÉTENCES (PEC)

37%
de sorties positives



671
accompagnés

ACCOMPAGNEMENT

65,5%
de sorties positives



919
recrutés

INSERTION PAR L'ACTIVITÉ ÉCONOMIQUE (IAE)

50
structures

Pêle-mêle : ÉVÉNEMENTS MARQUANTS DE L'ANNÉE 2025

Lancement de l'activité de formation - Obtention de la certification QUALIOP



Le 30 avril 2025, ActivitY' a obtenu la certification QUALIOP, marquant une nouvelle étape dans le développement de son offre de service. Cette reconnaissance a permis le lancement d'une première action de formation à destination des salariés en Parcours Emploi Compétences (PEC).

Cette première session a réuni 12 participants, dont 11 ont suivi le parcours jusqu'à son terme, avec un taux de satisfaction de 90 %.

Déploiement de l'offre « métiers du prendre soin »



Depuis le 1^{er} mars 2025, ActivitY' pilote la plateforme territoriale des métiers du « prendre soin » pour les Hauts-de-Seine et les Yvelines, renforçant l'accompagnement des candidats et des employeurs dans un secteur fortement en tension.

Cette offre de service couvre toute la chaîne de valeur, de la découverte des métiers à l'accompagnement des entreprises. Ce développement s'est réalisé grâce au transfert de l'équipe référente d'Autonomy, garantissant la continuité des actions menées auprès des bénéficiaires et des partenaires.

Conventions d'affaires Busin'ESS 92



La troisième édition de la convention d'affaires Busin'ESS 92 a rassemblé 185 participants autour de 160 rendez-vous d'affaires, favorisant les synergies entre entreprises, acteurs de l'économie sociale et solidaire et partenaires publics avec pour objectif de développer les emplois d'insertion au sein des structures du territoire.



Lancement du projet du Parc de La Défense



En novembre 2025, s'est tenue la première réunion consacrée à l'insertion professionnelle dans le cadre du projet du Parc de La Défense, marquant une étape structurante du partenariat entre ActivitY' et l'Établissement public Paris La Défense.

Cette rencontre a permis de définir les principes de mobilisation des clauses sociales dans les futurs marchés du projet.

La transformation de l'esplanade en un parc urbain de cinq hectares prévoit un volume prévisionnel de 9 000 heures d'insertion, réparties sur plusieurs lots, notamment la fontainerie, les aménagements sur dalle, les travaux de plantation ainsi que les opérations de nettoyage du quartier de La Défense.



ESPERO - Musée d'Orsay : un défilé haute- couture inédit



L'association Espero, chantier d'insertion spécialisé dans l'upcycling de textiles d'exception et soutenu par ActivitY', a franchi une étape significative en 2025.

Dans le cadre d'un partenariat avec le Musée d'Orsay, onze salariés en parcours d'insertion – dix femmes et un homme – ont bénéficié d'un temps de découverte des œuvres emblématiques du musée, de rencontres avec des artisans d'art, ainsi que d'un accompagnement à la valorisation de leurs propres créations.

Cette collaboration s'est concrétisée en juillet 2025 par l'organisation d'un défilé haute couture, venant consacrer un projet collectif alliant insertion professionnelle, transmission des savoir-faire et création artistique.



Les Stages d'apprentissage par le sport pour préparer et recruter autrement



En partenariat avec des grandes enseignes comme la RATP ou DOMITYS, ActivitY' a lancé un parcours original de remobilisation par le sport, co-construit avec les entreprises partenaires.

Ce programme travaille les savoir-être essentiels en entreprise – rigueur, esprit d'équipe, gestion du stress, confiance en soi – à travers des ateliers sportifs accessibles à tous.

Depuis le lancement de ce dispositif : 43 personnes sont entrées en formation – 28 recrutements effectifs et d'autres sont en cours – sur les métiers de conducteurs de bus et agents de gare et de station RATP et d'agents polyvalents Résidence Sénior avec DOMITYS. Et un projet de recrutement similaire pour des conductrices de métro est en cours d'élaboration.

Musée du Grand Siècle : un projet emblématique



Le chantier du Musée du Grand Siècle a donné lieu à une rencontre réunissant les Structures d'Insertion par l'Activité Économique (SIAE), le groupe FAYAT, les fournisseurs ainsi qu'ActivitY', autour d'un objectif commun : renforcer la dynamique d'insertion professionnelle portée par ce projet.

Cette réunion a permis de partager les besoins en compétences, les métiers mobilisés et les perspectives d'emploi, tout en consolidant la coopération entre l'ensemble des partenaires engagés dans la réalisation de cet équipement culturel d'envergure.

À ce jour, 60 % des 60 000 heures d'insertion prévues ont déjà été réalisées, représentant près de 100 salariés en parcours d'insertion et 33 entreprises sous-traitantes mobilisées. Cette rencontre illustre la mobilisation collective en faveur d'un chantier exemplaire, pleinement inscrit comme un levier structurant pour l'insertion professionnelle.



Un nouveau pôle d'orientation sur un métier inédit



En 2025, ActivitY' a lancé un parcours qualifiant vers le métier d'agent de maintenance en ascenseurs, profession en tension et indispensable au fonctionnement quotidien des équipements urbains.

Du 15 au 18 septembre, un pôle d'orientation organisé à Gennevilliers a permis à des bénéficiaires du RSA et à des demandeurs d'emploi de découvrir le métier, d'évaluer leurs aptitudes et de confirmer leur projet professionnel. Les candidats retenus ont ensuite intégré un parcours complet comprenant une remise à niveau, l'obtention d'une certification, un stage en entreprise ainsi qu'un temps de mise en relation avec les recruteurs, constituant une passerelle directe vers un emploi durable.

Ce dispositif s'inscrit par ailleurs dans une démarche inclusive visant à promouvoir la mixité professionnelle, en encourageant notamment l'accès des femmes à un secteur historiquement masculin.

Focus Pôle d'orientation: UNE APPROCHE PERSONNALISÉE ET AGILE DE LA REPRISE D'EMPLOI AVEC LES PÔLES D'ORIENTATION



551

participants aux pôles d'orientation dont 261 dans le secteur des services à la personne.

Les Pôles d'orientation déployés par Activity' sont conçus pour aider les publics en transition professionnelle à construire ou consolider leur projet d'avenir. À mi-chemin entre l'exploration et l'action concrète, ils offrent un cadre structuré pour découvrir des secteurs d'activité, se confronter à la réalité des métiers et engager une démarche personnalisée vers l'emploi ou la formation.

Au cœur de la démarche, les bénéficiaires sont invités à explorer pendant 3 à 5 jours un secteur dans toute sa diversité, en appréhendant la pluralité des métiers qui le composent comme dans la logistique, les services à la personne, l'hôtellerie-restauration, le commerce, le bâtiment et les travaux publics, le transport, l'industrie, le secrétariat ainsi que les fonctions supports aux entreprises, ...



Cette découverte prend vie à travers des ateliers pratiques et des plateaux techniques qui permettent de s'essayer concrètement aux métiers, de tester des aptitudes et de nourrir ou ajuster son projet professionnel dans un cadre sécurisé et bienveillant.

Les Pôles d'orientation mettent également sur la rencontre directe avec le monde professionnel : des entreprises du secteur viennent à la rencontre des participants, partageant leur expérience, les réalités du terrain et les voies d'accès aux métiers. Ces échanges constituent un véritable tremplin pour lever les représentations, créer des liens et ouvrir des perspectives concrètes.

Enfin, chaque participant bénéficie d'un accompagnement personnalisé tout au long de son parcours au sein du dispositif. Cet appui individualisé vise à préparer la suite : identification et levée des freins à l'insertion, orientation vers une formation adaptée ou accès directement à l'emploi. Les Pôles d'orientation s'affirment ainsi comme un dispositif de passage entre la découverte et l'engagement, au service de chaque parcours singulier.

“

Notre intervention auprès de l'Agence Activity' repose sur trois idées fortes :
• accompagner de manière personnalisée,
• renforcer l'employabilité et les compétences,
• et surtout créer des solutions concrètes vers l'emploi ou la formation.

Nous sommes très heureux de collaborer avec l'Agence Activity', car nous partageons une même vision : une approche humaine, pragmatique, et orientée résultats.”

Corinne STABLE-DESERT, Directrice du centre de formation ACIFE

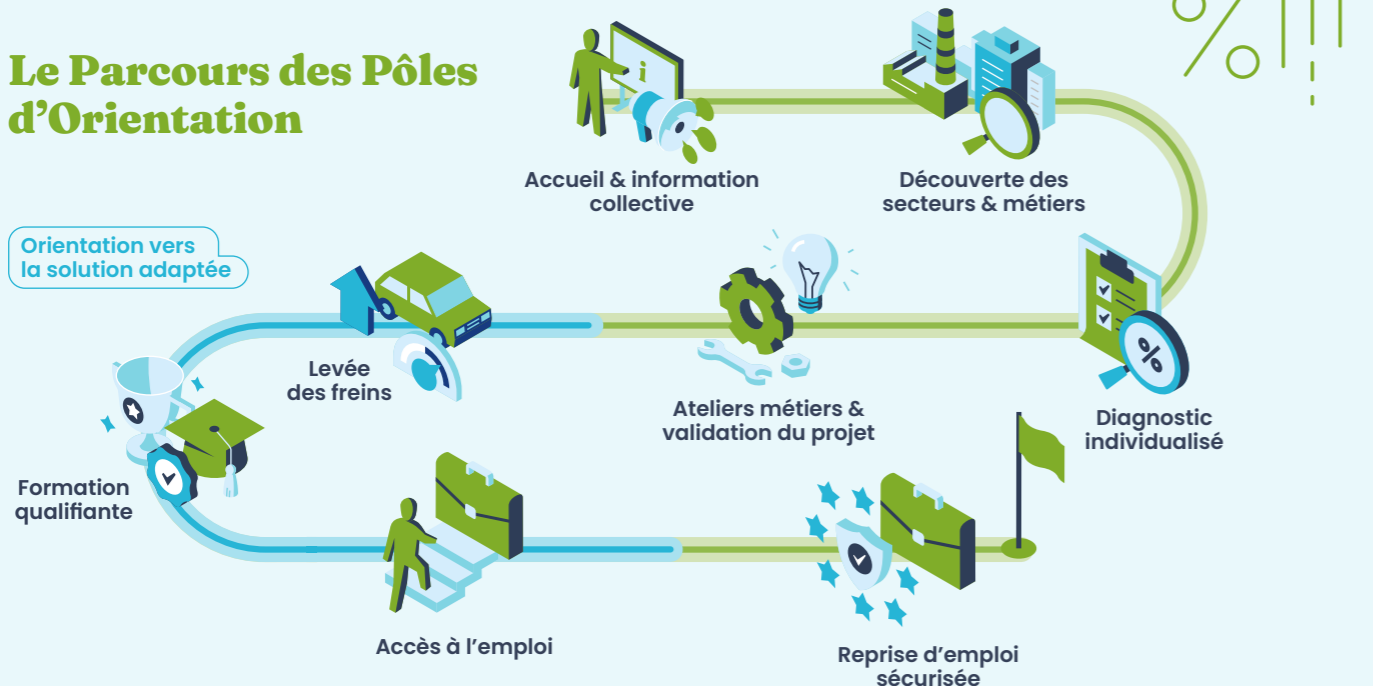
“

Inscrite comme une étape clé de l'accompagnement global des personnes, l'action Pôle d'Orientation constitue un levier structurant et sécurisant pour des publics engagés dans des parcours de vie parfois complexes. Elle offre un temps dédié à la réflexion, favorisant la découverte et la compréhension des métiers du soin, de la santé, du social et de la petite enfance. L'accompagnement proposé permet un travail approfondi sur la connaissance de soi, la prise de conscience des compétences et des qualités personnelles, et facilite la construction de projets professionnels réalistes et cohérents. Partenaire des acteurs institutionnels depuis plus de dix ans, ce dispositif s'inscrit dans une logique de continuité et de complémentarité des parcours, en adéquation avec les besoins du territoire.”

Isabelle NAVARRO, dirigeante de InRH



Le Parcours des Pôles d'Orientation

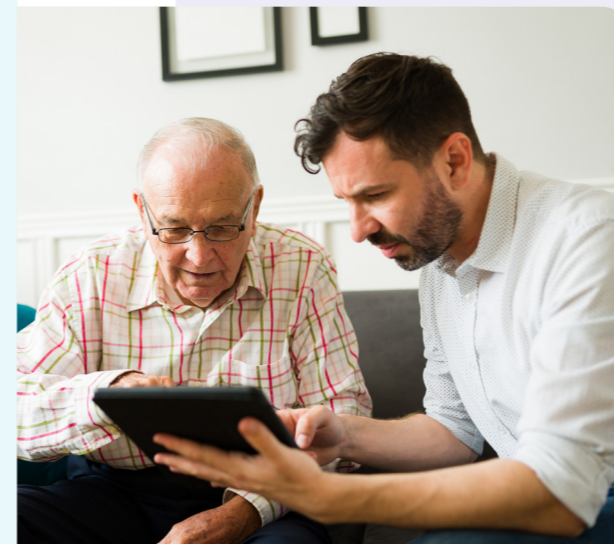


Renforcer l'orientation vers les métiers du « prendre soin »

Depuis mars 2025, Activity' assure le pilotage de la plateforme des métiers du « prendre soin » sur les territoires des Hauts-de-Seine et des Yvelines.

Intégrée aux pôles d'orientation, cette plateforme vise à structurer et à renforcer l'information disponible, à faciliter l'orientation des publics et à sécuriser les parcours vers les métiers du « prendre soin » et de la petite enfance, en cohérence avec les besoins identifiés sur les territoires.

Elle vient ainsi compléter l'offre existante en améliorant l'identification des opportunités professionnelles et en renforçant l'accompagnement des candidats vers ces secteurs particulièrement en tension.



Les clauses d'insertion: UN LEVIER AU SERVICE DE L'EMPLOI LOCAL DANS LES HAUTS-DE-SEINE



447

recrutés dans le cadre des clauses sociales d'insertion par 162 entreprises attributaires des marchés.



Les clauses d'insertion s'affirment comme un levier stratégique en faveur de l'accès à l'emploi local dans les Hauts-de-Seine, en étant intégrées dès la phase de conception des marchés publics et privés. Elles traduisent les engagements en matière de responsabilité sociétale des donneurs d'ordre en actions opérationnelles et mesurables, tout en générant des opportunités professionnelles au bénéfice des personnes éloignées de l'emploi.

Cette dynamique a été portée de manière particulièrement forte par le Département des Hauts-de-Seine et par l'Établissement Public Paris La Défense, qui ont joué un rôle moteur en matière d'insertion.

Dans ce cadre, Activity' a accompagné les entreprises attributaires de leurs marchés en déployant un service clé en main dédié au repérage, à la préparation et à l'intégration des candidats, afin de faciliter le respect des engagements contractuels tout en sécurisant les recrutements.

Les dispositifs de clauses sociales ont ainsi été mobilisés sur plusieurs projets d'envergure du territoire, illustrant la diversité des marchés publics et privés concernés.



Nous avons mis en place un travail tripartite systématique entre la commande publique, les opérationnels et Activity'. Les clauses sont pensées sur mesure, en fonction de la nature des marchés, de leur durée et de leur technicité. L'objectif n'est pas de plaquer un modèle, mais de construire quelque chose de faisable et exigeant. L'opérationnel passe par le pôle commande publique. Le juriste introduit la question de l'insertion et met en relation avec Activity'. L'opérationnel est toujours associé aux échanges. C'est une démarche volontairement non passive, fondée sur le dialogue et la co-construction.

Erwin BIBER, Juriste en droit de la commande publique, Paris La Défense



Le Conseil départemental des Hauts-de-Seine a notamment intégré les clauses sociales dans des projets à forte dimension éducative et culturelle, tels que le Musée du Grand Siècle, ainsi que dans les marchés de restauration scolaire et de nettoyage des collèges.

Les projets d'aménagement et de gestion des espaces publics portés par l'Établissement Public Paris La Défense ont également poursuivi leur déploiement, en particulier sur les espaces Michelet et Le Parc de La Défense (fontainerie, plantations et nettoyage), ainsi que dans le cadre de la modernisation des voies couvertes des Bâtisseurs et des Sculpteurs et du marché de nettoyage du quartier d'affaires.

Enfin, les marchés de services urbains et de propreté ont constitué un axe majeur de déploiement, avec l'engagement de nouveaux partenariats avec les communes de Puteaux et de La Garenne-Colombes pour le nettoyage de la voirie, des cimetières, des marchés forains et des espaces publics.



“

Grâce à cette opportunité, j'ai pu intégrer le chantier SATELEC et progresser vers un CDI. Ce chantier ne m'a pas intimidé : je recherchais un vrai défi et ici, il y a tout pour devenir un électricien complet.”

M. I.S électricien en parcours clauses au Musée du grand siècle



Le Parcours Emploi Compétences (PEC) : DYNAMISER L'INSERTION PROFESSIONNELLE DANS LES HAUTS-DE-SEINE



140

allocataires du revenu de solidarité active (RSA) ont bénéficié d'un Parcours Emploi Compétences (PEC), avec un taux de retour vers un emploi durable ou une formation qualifiante de 37%.

Le Parcours Emploi Compétences constitue un dispositif d'insertion associant emploi et formation, destiné aux personnes éloignées du marché du travail, et en particulier aux allocataires du RSA. Il permet l'accès à une expérience professionnelle, assortie d'un accompagnement renforcé, pour une durée pouvant aller jusqu'à douze mois. Les bénéficiaires sont ainsi accompagnés dans la découverte d'un métier, le développement de leurs compétences et la construction de leur projet professionnel, avec pour objectif un retour durable à l'emploi.

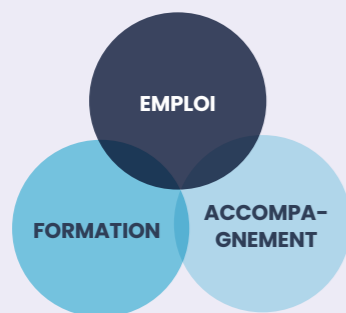
Dans le cadre de sa stratégie en faveur de l'insertion professionnelle, le Département des Hauts-de-Seine a conclu avec l'État une convention annuelle d'objectifs et de moyens, permettant le financement de 150 postes en 2025 afin de faciliter l'accès à l'emploi des allocataires du revenu de solidarité active (RSA) rencontrant des difficultés sociales et professionnelles particulières. Le Département s'inscrit par ailleurs dans une démarche d'employeur engagé, en proposant à une partie de ces bénéficiaires d'être recrutés directement au sein de ses services.

Dans ce cadre, Activity' s'appuie également sur un partenariat très étroit avec France Travail, membre actif du Conseil d'Administration de l'agence, pour l'identification, l'orientation et la mise en relation des candidats avec des employeurs pourvoyeurs d'offres d'emploi. Cette coopération permet de sécuriser les recrutements afin d'atteindre les objectifs fixés.



Les retours recueillis auprès des directions opérationnelles mettent en évidence une intégration efficace des agents PEC, une montée en compétence progressive et une contribution réelle au fonctionnement des structures d'accueil. L'ensemble de ces éléments confirme que le dispositif PEC constitue un levier pertinent pour soutenir les missions de service public, renforcer l'efficacité des équipes et favoriser l'insertion professionnelle durable.

Sonia RANDOUR, Responsable Qualité Recrutement, Département des Hauts-de-Seine



Le contrat CUI-PEC (Parcours Emploi Compétences) constitue une opportunité de reprendre une activité professionnelle dans des conditions favorables. Il offre un véritable tremplin vers un emploi durable, en s'appuyant sur trois éléments clés : un poste de travail adapté, des formations pour développer ses compétences, et un accompagnement tout au long du parcours.

Concilier emploi et performance sociale AVEC LES STRUCTURES D'INSERTION PAR L'ACTIVITÉ ÉCONOMIQUE



919

recrutés par 50 structures de l'insertion par l'activité économique.

Véritables acteurs de l'emploi et du développement des compétences professionnelles, les structures de l'insertion par l'activité économique (SIAE) proposent à leurs salariés un accompagnement individualisé visant à favoriser un retour durable à l'emploi.

Certaines structures de l'insertion par l'activité économique (SIAE) se distinguent par ailleurs par des modèles économiques innovants, orientés vers la transition énergétique et l'économie circulaire, notamment dans le champ de l'upcycling. Elles interviennent dans des secteurs variés et porteurs – bâtiment, espaces verts, nettoyage, services à la personne, collecte et recyclage, upcycling, haute couture, facility management, logistique urbaine, informatique – et offrent ainsi des perspectives professionnelles concrètes et diversifiées aux salariés en parcours d'insertion.



En 2025, sur cinq équipes en chantier d'insertion portées par Espaces dans les Hauts-de-Seine – Bois étangs animaux, Entretien solidaire des espaces verts et naturels du T2, Espaces verts d'Antony, La P'tite Boutique et Talus ferroviaires aval – 47 allocataires du RSA ont été accompagnés dans le cadre de la convention partenariale et financière signée entre Activity' et Espaces, sur les 27 postes qui leur sont réservés (entrées et sorties permanentes)."

Nicolas FROISSARD, Directeur Général de l'association Espaces

Elles offrent notamment :

- Des postes de travail encadrés et assortis d'un accompagnement socio-professionnel, permettant aux bénéficiaires de se réinsérer progressivement dans un environnement professionnel sécurisé tout en développant leurs compétences. Ces expériences, articulées avec des actions de formation, ont pour finalité de préparer l'accès à des emplois hors du champ de l'insertion professionnelle ;
- Des conditions adaptées à la diversité des profils accueillis, incluant des personnes très éloignées de l'emploi et confrontées à des difficultés sociales et professionnelles multiples.

Relations entreprises : UN ENGAGEMENT AU SERVICE DES ENTREPRISES DU TERRITOIRE



112
mises en relation

47
personnes recrutées

ActivitY' a consolidé son positionnement d'acteur pivot entre les besoins en compétences des entreprises implantées dans les Hauts-de-Seine et les publics en recherche d'opportunités professionnelles.

S'appuyant sur une démarche partenariale fondée sur l'écoute des employeurs, la co-construction de solutions opérationnelles et la mobilisation du tissu économique local, l'agence renforce ainsi son rôle d'opérateur de référence du recrutement inclusif à l'échelle du territoire.



Des partenariats stratégiques pour répondre aux besoins des secteurs en tension

L'année 2025 a été marquée par le déploiement d'actions ambitieuses menées en étroite collaboration avec plusieurs entreprises du territoire.

Dans le cadre de partenariats établis avec des acteurs majeurs tels que RATP et DOMITYS, ActivitY' a mis en œuvre un parcours innovant de remobilisation par le sport, co-construit avec ces entreprises partenaires.

Le dispositif central de cette démarche est le SAS préparatoire (Stage d'Apprentissage par le Sport), conduit en lien avec l'association Pass Sport pour l'Emploi. Ce programme accompagne les candidats vers les métiers d'agent(e) polyvalent(e), de conducteur(trice) de bus et d'agent(e) de gare, en répondant aux enjeux actuels du secteur, notamment en matière de féminisation des métiers techniques et de la conduite. Par le biais d'ateliers sportifs inclusifs, le SAS favorise le développement de compétences comportementales fondamentales en milieu professionnel : rigueur, esprit d'équipe, gestion du stress et confiance en soi.

Depuis sa mise en œuvre, 43 personnes ont intégré un parcours de formation. À ce stade, 28 recrutements ont d'ores et déjà été concrétisés, d'autres étant en cours de finalisation.



“

Cette collaboration a permis la co-construction d'un parcours d'accompagnement de cinq semaines, destiné à un public éloigné du monde de l'emploi, composé majoritairement de bénéficiaires du RSA. Ce dispositif s'inscrit dans une dynamique engagée depuis maintenant trois ans sur le territoire des Hauts-de-Seine, visant à créer de véritables passerelles vers l'emploi durable. Elles constituent un levier essentiel d'insertion sociale et professionnelle pour des publics fragilisés, tout en répondant aux besoins de recrutement du Groupe.”

Nicolas CHEVAL Responsable Territorial en charge du développement économique et social chez RATP Group

“



Le SAS permet de donner la chance à des personnes qui n'auraient jamais eu la chance d'intégrer ces métiers sans préparation au préalable ou même être choisis. Grâce à la confiance renouvelée d'ActivitY', partenaire de Pass'Sport pour l'Emploi depuis 2023, et à l'engagement des prescripteurs du Département, ces parcours peuvent être déployés et sécurisés.”

Lydia BOUCHARDON, Directrice de Pass'Sport pour l'Emploi



Répondre aux besoins d'un secteur spécifique : la maintenance ascensoriste

Le métier d'agent de maintenance en ascenseurs figure parmi les secteurs les plus fortement en tension, dans un contexte marqué par des besoins de recrutement récurrents et par une évolution technologique rapide des équipements. Afin d'accompagner cette dynamique, un nouveau pôle d'orientation a été déployé en partenariat avec les entreprises du secteur implantées dans les Hauts-de-Seine et avec des organismes de formation spécialisés, dans l'objectif d'attirer de nouveaux profils et de sécuriser les parcours d'accès à l'emploi.

Pour les employeurs, ce dispositif constitue un vivier de candidats qualifiés, permettant d'identifier des profils motivés, d'anticiper les besoins en compétences et de soutenir les recrutements grâce à une remise à niveau ciblée sur les fondamentaux techniques et relationnels du métier. L'intégration de périodes de stage, l'organisation de rencontres régulières avec les entreprises et la mise en place de sessions de « job dating » tout au long du parcours renforcent les passerelles vers l'emploi et contribuent à sécuriser des trajectoires professionnelles durables.

Perspectives 2026 :

PRINCIPAUX PROJETS DE DÉVELOPPEMENT ET ACTIONS PHARES

ActivitY', organisme de formation certifié QUALIOPi

Une nouvelle offre de service territoriale au service de l'insertion professionnelle. Le groupement d'intérêt public ActivitY' a franchi une nouvelle étape dans son engagement en faveur de l'insertion professionnelle avec la création de son organisme de formation certifié Qualiopi, venant enrichir son offre de services déployée sur les territoires des Hauts-de-Seine et des Yvelines.

Cette nouvelle offre de formation de proximité qui vise à s'intensifier en 2026, s'adresse prioritairement aux allocataires du RSA ainsi qu'aux jeunes, en complément des dispositifs déjà existants. Conçus selon une pédagogie active, individualisée et opérationnelle, les parcours proposés visent à sécuriser les transitions professionnelles et à favoriser l'accès à un emploi durable. Les formations couvrent notamment les thématiques suivantes :

- Transition et réussite professionnelle
- Immersion dans les métiers en tension
- Intégration en entreprise
- Français langue étrangère (FLE)
- Préqualifications dans le secteur médico-social

Animés par des formateurs spécialisés dans le champ de l'insertion professionnelle, ces parcours permettent à chaque participant de développer ses compétences, de structurer son projet professionnel et de réussir son intégration dans le monde du travail, en lien étroit avec les besoins des employeurs locaux.



Développement des recrutements via les clauses sociales

En 2026, le Département des Hauts-de-Seine poursuivra la mobilisation des clauses sociales dans le cadre de ses grands projets d'infrastructure et de construction, en affirmant leur rôle majeur en matière d'emploi local et d'insertion professionnelle.

Parmi les opérations emblématiques figurent notamment les projets de construction de collèges à Gennevilliers et à Bagneux, générant de nouvelles opportunités d'accès à l'emploi au bénéfice des personnes éloignées du marché du travail.

Ces opérations traduisent de manière concrète les engagements du Département en matière de responsabilité sociétale, en faisant des marchés publics de véritables leviers d'actions mesurables en faveur de l'insertion professionnelle. Dans ce cadre, ActivitY' accompagne les entreprises attributaires tout au long des parcours, depuis le sourcing des candidats jusqu'à la préparation à la prise de poste et à l'intégration durable sur les chantiers.

Chaque projet constitue ainsi un vecteur de développement des compétences et d'accès à l'emploi pour les habitants du territoire.

Parallèlement, le renforcement du réseau de partenariats avec les communes se poursuit afin de généraliser le recours aux clauses sociales à l'échelle locale. L'ouverture progressive aux marchés privés constitue également un axe stratégique, visant à élargir les opportunités d'insertion et à accroître l'impact des clauses sociales au-delà du seul périmètre des marchés publics.

Poursuite du déploiement des Parcours Emploi Compétences (PEC)

Lancé en 2025 dans les Hauts-de-Seine, le service dédié à la mise en œuvre des Parcours Emploi Compétences s'inscrit désormais dans une dynamique de renforcement. En 2026, son développement se poursuit, porté à la fois par l'engagement du Département des Hauts-de-Seine et par un cadre réglementaire garantissant la sécurisation et la valorisation durable de ce dispositif.

L'objectif est d'élargir progressivement le nombre de bénéficiaires tout en assurant un accompagnement stable, structuré et pérenne au profit des personnes les plus éloignées de l'emploi, grâce notamment au partenariat avec France Travail.

Cet ancrage territorial bénéficie directement aux employeurs publics — communes, intercommunalités, établissements hospitaliers et médico-sociaux — ainsi qu'au tissu associatif local, qui peuvent mobiliser des Parcours Emploi Compétences adaptés à leurs besoins et contribuer activement au développement d'un emploi local pérenne.

Une offre d'orientation alignée sur les besoins du marché et les secteurs émergents

En 2026, l'offre d'orientation poursuivra son évolution afin de rester en adéquation avec les besoins du marché de l'emploi et les attentes des entreprises du territoire. La création de nouveaux pôles s'inscrit dans une logique d'adaptation continue, fondée sur l'analyse des secteurs en tension et des opportunités d'insertion identifiées au fil de l'année.

Après l'ouverture des pôles industrie et ascensoriste en 2025, un nouveau pôle dédié au secteur du nettoyage sera déployé en 2026, il permettra de couvrir un secteur accessible et porteur de nombreuses opportunités de recrutement. Parallèlement, une attention particulière sera portée aux métiers de la tech et des data centers, dont la croissance nécessite une meilleure compréhension des besoins en compétences et des profils attendus.

Cette dynamique autour des pôles d'orientation vise à proposer une offre plus ciblée, structurée autour des réalités du marché, afin de faciliter l'accès à l'emploi durable tout en accompagnant les besoins exprimés par les employeurs du territoire.





Retrouvez le rapport annuel en ligne
agence-activity.fr

Suivez-nous



Contactez-nous

contact@agence-activity.fr

**Pour se rendre dans nos locaux /
 Pour nous écrire**


30-32 rue Jean Mermoz 78000 Versailles
 57 rue des Longues raies 92000 Nanterre



Yvelines
 Le Département



ACTIVIT 
 L'agence d'insertion Hauts-de-Seine & Yvelines

 Cofinancé par
 l'Union européenne