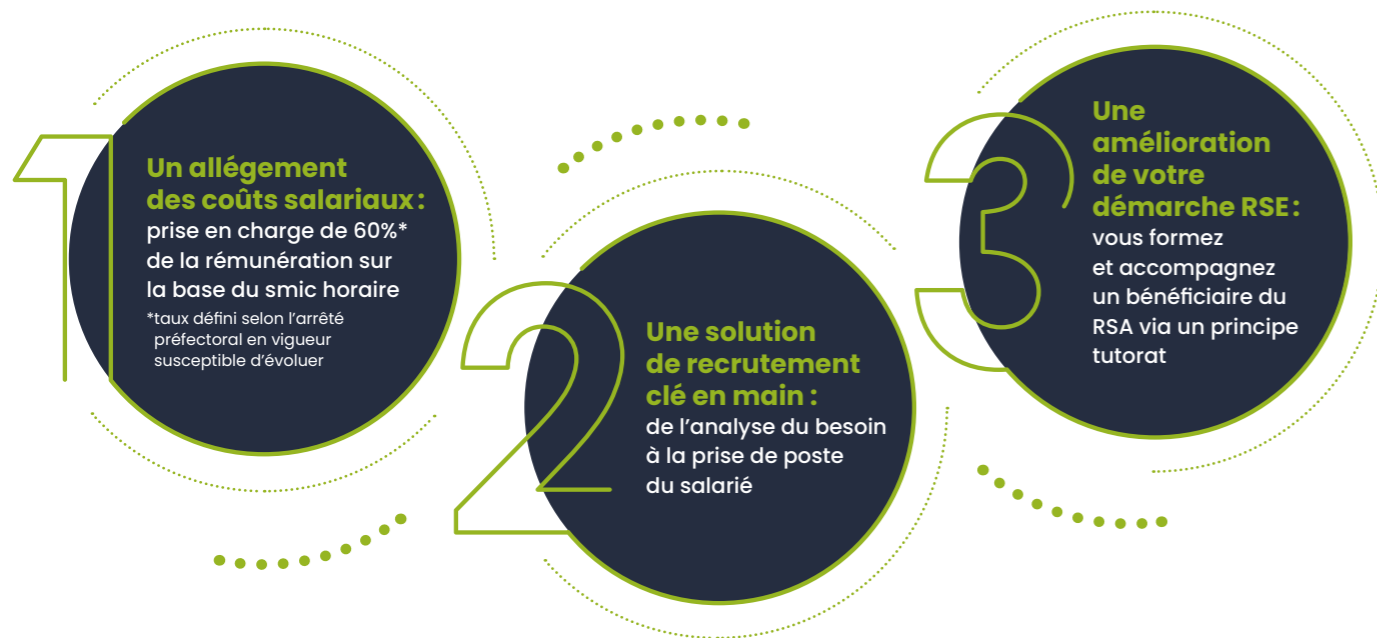


# Vous êtes un recruteur dans le secteur non marchand :

- ☑ Départements
- ☑ Associations
- ☑ Universités
- ☑ Communes
- ☑ Hôpitaux
- ☑ Établissement médicaux sociaux



## 3 bonnes raisons de recruter un salarié en Parcours emploi compétences avec ActivitY'



www.agence-activity.fr

Agence ActivitY' Hauts-de-Seine&Yvelines,  
2 place André Mignot 78 000 Versailles



Faire avancer l'emploi ensemble au coeur de nos territoires

# Des solutions pour vous aider à recruter



Parcours emploi compétences

ActivitY' Parcours emploi compétences - Juin 2024 - Création Thalamus-ic



# Ces problématiques vous animent ?



**Des difficultés**  
de recrutements  
(sourcing candidats...)



**Des besoins de compétences :**  
nettoyage, espaces verts,  
restauration, entretien  
des bâtiments



Une volonté développer votre  
**engagement  
sociétal**



**Un besoin d'appui  
au recrutement**  
et de performance dans  
votre gestion RH



et dans bien d'autres domaines



**Pour prendre RV avec nos experts**  
**Parcours emploi Compétences : pec@agence-activity.fr**

Plus vous vous engagez,  
plus nous vous soutenons : le PEC,  
un choix gagnant

**Disposer  
de main  
d'œuvre  
facilement**

**Aider un  
bénéficiaire  
du RSA à  
remettre un pied  
dans le monde  
du travail**

**Former  
un salarié  
à vos métiers  
et savoir-faire**

**Bénéficiaire d'une aide financière**  
à hauteur de 60%\* de la rémunération brut sur la base du SMIC horaire  
sur un contrat de 20 à 26h, d'une durée de 9 à 12 mois et une possibilité  
de formation pour le salarié

\*taux défini selon l'arrêté préfectoral en vigueur, susceptible d'évoluer

# Une solution clé en main avec ActivityY

Un expert à votre service pour recruter et vous accompagner  
à toutes les étapes du Parcours emploi compétences



Pour vous rien de plus simple vous n'avez plus qu'à choisir le candidat qui vous convient,  
établir le contrat, désigner un tuteur et déclarer les heures effectuées par le salarié.

“ Ils nous font confiance... ”

**Le PEC offre de nouveaux  
leviers de recrutement  
très utiles**

notamment dans des métiers confrontés  
au turn-over ou à l'absentéisme comme la  
restauration, l'entretien ou les espaces verts.  
Plutôt que recourir à des agences d'intérim  
onéreuses, on adopte une démarche  
d'inclusion très vertueuse où l'on forme  
et on accompagne vraiment les candidats.  
Cela fédère aussi les équipes qui intègrent  
les PEC, en développant leur sens de l'accueil  
et la transmission des connaissances.

Guilain G, Directeur  
des Ressources humaines

**J'ai longtemps cru  
que le marché du travail  
n'avait pas de place  
pour un profil comme moi,**

sans qualification. Aujourd'hui, j'ai acquis  
un savoir-faire dans les services à la  
personne, je me sens utile et je gagne ma  
vie.

Celia V, Salariée en Parcours  
Emploi Compétences